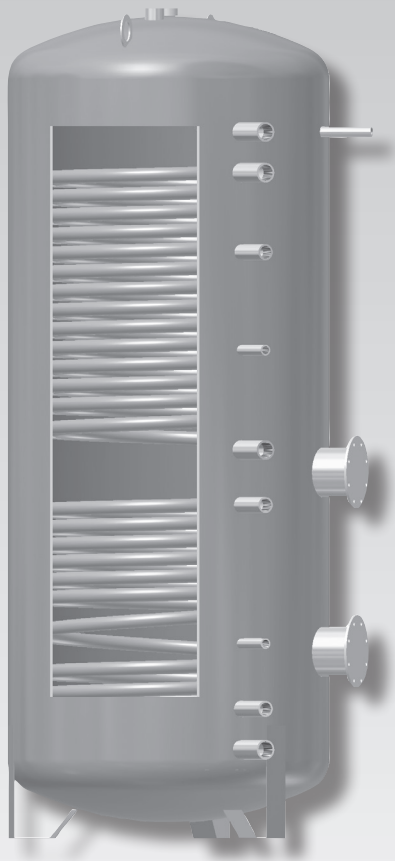
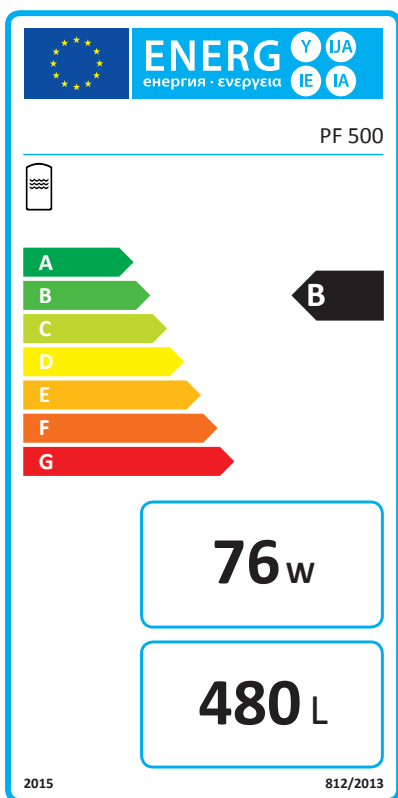


# BRUTTOPREISLISTE 2016 | CHF



**ARB HAUSTECHNIK GMBH**  
ERNEUERBARE ENERGIESYSTEME



# ENERGIELABEL FÜR WARMWASSERSPEICHER

## NEUE EU-VERORDNUNGEN FÜR ENERGIEEFFIZIENZ-KENNZEICHNUNG UND ÖKODESIGN

Das Energielabel mit der bekannten Farbskala von Grün bis Rot ermöglicht eine schnelle, erste Bewertung von vergleichbaren Produkten verschiedener Hersteller. Zusammen mit der Ökodesign-Richtlinie gilt die Energieeffizienzkennzeichnung seit dem 26. September 2015 auch für die Heizungstechnik.

Kern der neuen Anforderungen für Warmwasserspeicher sind der Speichergehalt und der Warmhalteverlust, d.h. der Energieverbrauch um einen Speicher 45 Kelvin über Umgebungstemperatur zu halten. Die Energieeffizienz ergibt sich aus einem definierten Verhältnis beider Größen.

Mit der EU-Verordnung Nr. 814/2013 (Ökodesign) müssen Warmwasserspeicher mit einem Speichervolumen kleiner/gleich 2.000 Liter einen Mindeststandard bzgl. der Produktinformationen und ab dem 26. September 2017 einen vorgegebenen Energieeffizienzwert einhalten. Die Umsetzung wird mit dem CE-Zeichen bestätigt.

**B** Die Energieeffizienzkennzeichnung nach EU-Verordnung Nr. 812/2013 gilt darüber hinaus für Warmwasserspeicher mit einem Speichervolumen von maximal 500 Liter. Hier werden die Angaben zu Inhalt, Warmhalteverlust und Energieeffizienzklasse auf einem Etikett separat ausgewiesen. Neben dem Label von Einzelkomponenten, werden außerdem Verbundlabel eingeführt, die eine gesamte Heizungsanlage bewerten.



Alle notwendigen Informationen finden Sie in den produktrelevanten Unterlagen und Publikationen. Außerdem veröffentlichen wir die jeweiligen Werte bei unabhängigen Dritten. Wir möchten insbesondere auf die VdZ Plattform HEIZUNGSLABEL hinweisen. Unter [www.heizungslabel.de](http://www.heizungslabel.de) finden Sie die Daten unserer Speicher zur Information und Vergleich sowie zur Erstellung von Verbundlabeln.

### Verkaufspreisliste für den Schweizer Markt gültig ab Juni 2016

Verkaufspreise in CHF exkl. MwSt. und zuzüglich Transportkosten  
bei Normprodukten Zwischenverkauf vorbehalten

**Bemerkung:** Produktabbildungen sind Symbolbilder, Ausführung und Farbe können sich vom tatsächlichen Produkt unterscheiden.

Für Satz- und Druckfehler sowie Irrtümer übernehmen wir keine Haftung. Alle Rechte vorbehalten. Verwendung von Texten und Abbildungen bzw. Nachdruck - auch auszugsweise - nur mit unserer schriftlichen Genehmigung gestattet. Alle Lieferungen erfolgen gemäß unseren AGB.

# INHALTSVERZEICHNIS

<b>A) INFORMATIONEN</b> .....	4
Transportpauschale .....	4
Transportkosten für liegende Speicher .....	4
Lieferung .....	4
Lieferoptionen .....	4
Versand Kleinteile .....	4
Kleinmengenzuschlag .....	4
Warenrücknahme .....	4
Auftragsstorno .....	4
Zeichnungserstellung .....	4
Lagerkosten .....	4
<b>B) NORM SPEICHERTECHNIK</b> .....	5
<b>Pufferspeicher</b> .....	6
PF / PFS .....	6
<b>Kombispeicher</b> .....	7
WP und WPS .....	7
TopSol .....	8
Helix und HelixTherm .....	9
MultiTherm .....	10
<b>Edelstahlspeicher</b> .....	12
CWS0 .....	11
CWS1 .....	12
CWS2 .....	13
WPX .....	14
<b>Emaillierte Warmwasserspeicher</b> .....	15
EWS0 .....	15
EWS1 / EWS2 .....	16
EWS1WP / EWS2WP .....	17
<b>Frischwassersysteme</b> .....	18
Frischwassermodule .....	18
Frischwasserkaskade .....	19
<b>Ladespeicher</b> .....	20
<b>C) SONDERLÖSUNGEN</b> .....	21
<b>Hydraulische Weiche</b> .....	22
<b>Erdspeicher</b> .....	23
<b>Wärmerückgewinnung</b> .....	24
<b>D) ZUBEHÖR / ERSATZTEILE</b> .....	25
<b>E) INDIVIDUELLE SPEICHERTECHNIK</b> .....	31
<b>Energiespeicher nach Maß</b> .....	32
<b>Einbauten für individuelle Speichertechnik</b> .....	36
<b>Edelstahl Einbauboiler zu Kombispeichern nach Maß</b> .....	38
<b>UWS Edelstahl-Wassererspeicher</b> .....	39
<b>Anfrage- / Bestellformular individuelle Speichertechnik</b> .....	40
<b>F) SPEICHERDÄMMUNG</b> .....	41
<b>G) ALLGEMEINE GESCHÄFTSBEDINGUNGEN</b> .....	42

## A) INFORMATIONEN

TRANSPORTPAUSCHALE für normale, ungehinderte LKW Zufahrt	
Netto-Warenwert CHF	Pauschale CH
bis 1.599,--	80,--
bis 2.999,--	120,--
bis 4.999,--	155,--
bis 6.999,--	173,--
bis 7.999,--	212,--
ab 8.000,--	277,--

Diese Transportpauschalen gelten für Speicher, welche innerhalb der Schweiz zugestellt werden und einen maximalen Durchmesser von 1,5 m und eine maximale Höhe von 2,2 m (inkl. Stützen) haben.

Transportpauschale gilt nicht für: Inseln, Bergbahnen oder ähnliche Sonderziele (Verrechnung nach Aufwand)

### TRANSPORTKOSTEN für liegende Speicher

Bei liegend transportierten Speichern (ab einer Höhe von 2,2 m) werden die Transportkosten individuell berechnet und separat ausgewiesen. Die Transportpauschale ist hiermit hinfällig.

### LIEFERUNG

Die Auslieferung erfolgt mittels LKW (Sammelverkehr). Das Abladen bei der angegebenen Lieferadresse ist durch den Empfänger zu organisieren. Bei liegenden Speichern muss eine Abladehilfe (Kran oder Stapler) vor Ort bereit stehen. Ist eine Anlieferung mit grossen LKWs nicht möglich, so ist dies unbedingt auf der Bestellung zu vermerken!

### LIEFEROPTIONEN

- **Lieferung an zwei Lieferadressen oder Speicher und Isolation separat**  
Wird eine zweite Lieferadresse oder eine getrennte Lieferung des Speichers und der Isolation gewünscht, muss dies bei der Bestellung vermerkt werden und wird nach Aufwand verrechnet.
- **genauer Lieferzeitpunkt**  
Wird eine Lieferung an einem bestimmten Zeitpunkt gewünscht, muss dies bei der Bestellung vermerkt werden. Die stundengenaue Zustellung (wenn möglich) wird nach Aufwand in Rechnung gestellt.

### VERSAND KLEINTEILE

Lieferpauschale Versand Schweiz	CHF 25,--
---------------------------------	-----------

Kleinteile sind Zubehörteile, welche per Post versendet werden können. Die Zustellung per Postweg unterliegt den jeweiligen Größen- und Gewichtbeschränkungen.

### KLEINMENGENZUSCHLAG

Zuschlag bis Netto-Warenwert CHF 100,--	CHF 15,-- Aufschlag
---	---------------------

Bei Bestellung von Kleinmengen (pro Bestellung) muss aufgrund des internen Bearbeitungsaufwandes oben genannter Zuschlag verrechnet werden. Zusätzlich kann eine Verpackungs-Pauschale anfallen.

### WARENRÜCKNAHME

Warenrücksendungen sind im Voraus mit der Firma ARB GmbH abzusprechen und werden erst nach Zustimmung durch uns akzeptiert. Nach Wareneingangskontrolle wird eine Gutschrift abzüglich angefallener Transport- und Zolkkosten sowie 15% Abschlag (bei einwandfreiem Zustand der Ware) auf den Gesamt-Nettowarenwert ausgestellt. Bei Erhalt beschädigter Ware werden die nach tatsächlichem Aufwand berechneten Kosten der Instandsetzung der Ware in Abzug gebracht.

### AUFTRAGSSTORNO

Bei Auftragsstornierung nach Zeichnungserstellung verrechnen wir, zu den bis dahin entstandenen Material- und Produktionskosten, eine Pauschale von CHF 250,--.

### ZEICHNUNGSERSTELLUNG - erfolgt generell bei Auftragseingang

Wird bereits zum Angebot eine Fertigungszeichnung gewünscht, wird dieser Aufwand mit einem Betrag von CHF 270,-- im Voraus in Rechnung gestellt. Bei Auftragseingang wird dieser Betrag in Abzug gebracht.

### LAGERKOSTEN

Aus logistischen Gründen können wir extra bestellte Ware nicht ans Lager nehmen, sondern produzieren diese termingerecht auf den vereinbarten Liefertermin. Bei Terminvershub Ihrerseits müssen wir die Ware extern auf Ihre Kosten einlagern. CHF 4,-/Palettenplatz und angefangener Woche + CHF 65,- Ein-/Auslagerung + Transport zwischen den Lagern. Lagerkosten für Sonderware (größer ein Palettenplatz) werden nach tatsächlichem Aufwand abgerechnet. Nach maximal 3 Monaten Lagerzeit wird die Ware an die in unserer Auftragsbestätigung angeführte Lieferadresse ausgeliefert.



# B) NORM SPEICHERTECHNIK

STANDARD SPEICHER

NORM SPEICHER



# STANDARD PUFFERSPEICHER

## MIT UND OHNE WÄRMETAUSCHER

### ENERGIESPEICHER

- Material: S235JR
- Betriebsdruck: 3,0 bar
- Prüfdruck: 4,5 bar
- 4 Stk. Muffen 1/2"
- 8 Stk. Anschlussmuffen
  - davon 2 Stk. mit Bogenrohr oben
  - 2 Stk. mit Prallblech unten
  - bei der Type 800 (ø 750 mm) und 1000 unten mit Bogenrohr



Pufferspeicher ohne Wärmetauscher

Pufferspeicher mit Wärmetauscher

### ISOLATION

- Type 300 und 500: 50 bzw. 75 mm<sup>(5)</sup> fix geschäumt mit Skai-Mantel silbergrau (Deckel 50 mm bzw. 100 mm<sup>(5)</sup>, Boden 50 mm)
- Type 700 bis 2000: 100 mm Polyesterfaservlies mit Polystyrol-Mantel silbergrau (Deckel 100/150 mm, Boden 50 mm), optional 130/160 mm Isolation möglich



**Hinweis: Jedem Speicher liegt 1 Stutzenisierungsset (Art.-Nr. 600019) bei.**

### STANDARD PUFFERSPEICHER OHNE WÄRMETAUSCHER

Artikel Nummer	Type	Inhalt Liter	ø mm		Höhe mm		Kippmaß mm	Gew. kg	WHV <sup>(4)</sup> W/h	Preis CHF inkl. Iso.
100650	PF 300	269,0	600 <sup>(1)</sup>		1565 <sup>(1)</sup>		1680 <sup>(1)</sup>	53	82,0	700,--
100995	PF 300 <sup>(5)</sup>	269,0	650 <sup>(1)</sup>		1615 <sup>(1)</sup>		1750 <sup>(1)</sup>	55	58,5	760,--
100996	PF 500 <sup>(5)</sup>	480,0	800 <sup>(1)</sup>		1700 <sup>(1)</sup>		1890 <sup>(1)</sup>	76	76,3	890,--
100794	PF 700	710,0	790 <sup>(2)</sup>	990 <sup>(1)</sup>	1635 <sup>(2)</sup>	1735 <sup>(1)</sup>	1780 <sup>(1)</sup>	124	116,7	1.310,--
100707	PF 800	818,0	750 <sup>(2)</sup>	950 <sup>(1)</sup>	2075 <sup>(2)</sup>	2175 <sup>(1)</sup>	2160 <sup>(2)</sup>	170	130,9	1.330,--
100720	PF 1000	969,0	790 <sup>(2)</sup>	990 <sup>(1)</sup>	2080 <sup>(2)</sup>	2180 <sup>(1)</sup>	2170 <sup>(2)</sup>	181	137,8	1.440,--
100993	PF 1250	1235,0	950 <sup>(2)</sup>	1150 <sup>(1)</sup>	1975 <sup>(2)</sup>	2075 <sup>(1)</sup>	2150 <sup>(2)</sup>	170	161,5	1.750,--
100781	PF 1500	1438,2	1000 <sup>(2)</sup>	1200 <sup>(1)</sup>	2015 <sup>(2)</sup>	2115 <sup>(1)</sup>	2180 <sup>(2)</sup>	182	172,8	1.940,--
100791 *	PF 2000	1950,9	1100 <sup>(2)</sup>	1300 <sup>(1)</sup>	2250 <sup>(2)</sup>	2350 <sup>(1)</sup>	2510 <sup>(2)</sup>	228	205,6	2.535,--

C  
B  
B

### STANDARD PUFFERSPEICHER MIT WÄRMETAUSCHER

Artikel Nummer	Type	Inhalt Liter	ø mm		Höhe mm		Kippmaß mm	Gew. kg	WT m <sup>2</sup>	WHV <sup>(4)</sup> W/h	Preis CHF inkl. Iso.
100717	PFS 800	814,3	750 <sup>(2)</sup>	950 <sup>(1)</sup>	2075 <sup>(2)</sup>	2175 <sup>(1)</sup>	2160 <sup>(2)</sup>	194	2,4 <sup>(3)</sup>	136,7	1.610,--
100721	PFS 1000	964,4	790 <sup>(2)</sup>	990 <sup>(1)</sup>	2080 <sup>(2)</sup>	2180 <sup>(1)</sup>	2170 <sup>(2)</sup>	221	3,0 <sup>(3)</sup>	143,8	1.800,--
100994	PFS 1250	1229,2	950 <sup>(2)</sup>	1150 <sup>(1)</sup>	1975 <sup>(2)</sup>	2075 <sup>(1)</sup>	2150 <sup>(2)</sup>	226	3,8	165,5	2.160,--
100782	PFS 1500	1432,1	1000 <sup>(2)</sup>	1200 <sup>(1)</sup>	2015 <sup>(2)</sup>	2115 <sup>(1)</sup>	2180 <sup>(2)</sup>	245	4,0	176,8	2.480,--
100792 *	PFS 2000	1943,6	1100 <sup>(2)</sup>	1300 <sup>(1)</sup>	2250 <sup>(2)</sup>	2350 <sup>(1)</sup>	2510 <sup>(2)</sup>	307	4,8	209,6	3.030,--

(1) Maße inkl. Isolation (2) Maße ohne Isolation (3) niedrig gewandelt (4) Warmhalteverlust in Watt/h (5) Variante mit verbesserter Isolation

\* Produktionsbeginn nach Bestelleingang (Lieferzeit ca. 2 - 3 Wochen)

## STANDARD PUFFERSPEICHER OHNE UND MIT WÄRMETAUSCHER BIS 5.000 LITER ERHÄLTlich

Das Zubehör zu diesen Pufferspeichern finden Sie ab Seite 25.  
Wir liefern Ihnen unsere bewährten Pufferspeicher gerne auch in individuellen Ausführungen (ab Seite 31).





# WP UND WPS

## KOMBISPEICHER MIT INTEGRALBOILER (V4A)

NORM SPEICHER

### KOMBISPEICHER BESTEHEND AUS:

#### ENERGIESPEICHER

- Material: S235JR
- Betriebsdruck 3 bar
- Prüfdruck 4,5 bar
- aussen grundiert, innen roh
- 1 Stück hydraulische Schichtweiche im Vorlauf für verwirbelungsfreie Einströmung
- 2 Stück Muffen für Elektro-Heizeinsatz (Warmwasser, Notheizung)

#### EDELSTAHL INTEGRALBOILER

- Material: 1.4571 (V4a)
- Betriebsdruck 6 bar
- Prüfdruck 12 bar
- vollbadgebeizt und passiviert mit Abschlammeleitung (KW)

#### SOLARWÄRMETAUSCHER

- aus 1" Glattrohr gefertigt



WP ohne Wärmetauscher

WPS mit Wärmetauscher

### ISOLATION

- 130 mm Polyesterfaservlies mit Polystyrol-Mantel silbergrau (Deckel 150 mm, Boden 50 mm), optional 160 mm Isolation möglich (Deckel 200 mm, Boden 50 mm)



Hinweis: Jedem Speicher liegt 1 Stutzenisolerungsset (Art.-Nr. 600019) bei.

### WP - KOMBISPEICHER MIT INTEGRALBOILER

Artikel Nummer	Type	Inhalt Liter	Boiler Inhalt	Ø mm		Höhe mm		Kippmaß mm	Gew. kg	WHV <sup>(3)</sup> W/h	Preis CHF inkl. Iso.
100049	WP 650	658,2	180	700 <sup>(2)</sup>	960 <sup>(1)</sup>	1860 <sup>(2)</sup>	1990 <sup>(1)</sup>	1940 <sup>(2)</sup>	163	112,7	3.400,--
100041	WP 750	754,7	220	750 <sup>(2)</sup>	1010 <sup>(1)</sup>	1875 <sup>(2)</sup>	2005 <sup>(1)</sup>	1960 <sup>(2)</sup>	206	119,9	3.590,--
100037	WP 850	843,0	270	750 <sup>(2)</sup>	1010 <sup>(1)</sup>	2075 <sup>(2)</sup>	2205 <sup>(1)</sup>	2150 <sup>(2)</sup>	244	125,9	3.810,--
100051	WP 950	931,8	320	790 <sup>(2)</sup>	1050 <sup>(1)</sup>	2080 <sup>(2)</sup>	2210 <sup>(1)</sup>	2170 <sup>(2)</sup>	265	132,0	4.020,--

### WPS - KOMBISPEICHER MIT INTEGRALBOILER UND SOLARWÄRMETAUSCHER

Artikel Nummer	Type	Inhalt Liter	Boiler Inhalt	Ø mm		Höhe mm		Kippmaß mm	Gew. kg	WT Solar m <sup>2</sup>	WHV <sup>(3)</sup> W/h	Preis CHF inkl. Iso.
100044	WPS 650	656,3	180	700 <sup>(2)</sup>	960 <sup>(1)</sup>	1990 <sup>(1)</sup>	1860 <sup>(2)</sup>	1940 <sup>(2)</sup>	183	1,2	118,7	3.710,--
100045	WPS 750	752,9	220	750 <sup>(2)</sup>	1010 <sup>(1)</sup>	2005 <sup>(1)</sup>	1875 <sup>(2)</sup>	1960 <sup>(2)</sup>	227	1,2	125,9	3.900,--
100038	WPS 850	840,7	260	750 <sup>(2)</sup>	1010 <sup>(1)</sup>	2205 <sup>(1)</sup>	2075 <sup>(2)</sup>	2150 <sup>(2)</sup>	268	1,5	131,9	4.150,--
100046	WPS 850	831,6	270	790 <sup>(2)</sup>	1050 <sup>(1)</sup>	2010 <sup>(1)</sup>	1880 <sup>(2)</sup>	1980 <sup>(2)</sup>	238	1,5	131,6	4.230,--
100047	WPS 950	929,1	320	790 <sup>(2)</sup>	1050 <sup>(1)</sup>	2210 <sup>(1)</sup>	2080 <sup>(2)</sup>	2170 <sup>(2)</sup>	283	1,8	138,0	4.400,--
100048	WPS 1200	1188,2	320	900 <sup>(2)</sup>	1160 <sup>(1)</sup>	2195 <sup>(1)</sup>	2065 <sup>(2)</sup>	2180 <sup>(2)</sup>	310	2,4	154,3	4.590,--
100034	WPS 1450	1440,6	320	1000 <sup>(2)</sup>	1260 <sup>(1)</sup>	2190 <sup>(1)</sup>	2060 <sup>(2)</sup>	2200 <sup>(2)</sup>	318	2,4	170,3	4.720,--

(1) Maße inkl. Isolation (2) Maße ohne Isolation (3) Warmhalteverlust in Watt/h

Das Zubehör zu diesen Kombispeichern finden Sie auf Seite 25.

Wir liefern Ihnen unsere bewährten Kombispeicher für Wärmepumpen gerne auch in individuellen Ausführungen (ab Seite 31).



## TOPSOL

### KOMBISPEICHER MIT INTEGRALBOILER UND VORWÄRMER (V4A) SOWIE SOLARWÄRMETAUSCHER



#### KOMBISPEICHER BESTEHEND AUS:

##### ENERGIESPEICHER

- Material: S235JR
- Betriebsdruck 3 bar
- Prüfdruck 4,5 bar
- aussen grundiert, innen roh
- 1 Stück hydraulische Schichtweiche für verwirbelungsfreie Einströmung und Schichtung
- 2 Stück Muffen für Elektro-Heizeinsatz (Warmwasser, Notheizung)

##### EDELSTAHL INTEGRALBOILER MIT VORWÄRMER

- Material: 1.4571 (V4a)
- Betriebsdruck 6 bar
- Prüfdruck 12 bar
- vollbadgebeizt und passiviert mit Abschlammeleitung (KW)

##### SOLARWÄRMETAUSCHER

- aus 1" Glattrohr gefertigt



#### ISOLATION

- 130 mm Polyesterfaservlies (Deckel 150 mm, Boden 50 mm) mit Polystyrol-Mantel silbergrau, optional 160 mm Isolation möglich (Deckel 200 mm, Boden 50 mm)



**Hinweis: Jedem Speicher liegt 1 Stutzenisolerungsset (Art.-Nr. 600019) bei.**

TOPSOL - KOMBISPEICHER MIT INTEGRALBOILER 1.4571													
Artikel Nummer	Type	Inhalt Liter	Boiler Inhalt	BW-VW <sup>(3)</sup> m <sup>2</sup>	Ø mm		Höhe mm		Kippmaß mm	Gew. kg	WT Solar m <sup>2</sup>	WHV <sup>(4)</sup> W/h	Preis CHF inkl. Iso.
100217	TS 750/200	752,6	200	1,2	750 <sup>(2)</sup>	1010 <sup>(1)</sup>	1875 <sup>(2)</sup>	2005 <sup>(1)</sup>	1960 <sup>(2)</sup>	220	1,2	125,9	4.560,--
100218	TS 950/200	928,7	200	1,2	790 <sup>(2)</sup>	1050 <sup>(1)</sup>	2080 <sup>(2)</sup>	2210 <sup>(1)</sup>	2155 <sup>(2)</sup>	268	2,4	138,0	4.600,--
100220	TS 950/270	929,2	270	1,2	790 <sup>(2)</sup>	1050 <sup>(1)</sup>	2080 <sup>(2)</sup>	2210 <sup>(1)</sup>	2155 <sup>(2)</sup>	264	1,8	138,0	4.660,--
100223	TS 1200/270	1188,2	270	1,8	900 <sup>(2)</sup>	1160 <sup>(1)</sup>	2065 <sup>(2)</sup>	2195 <sup>(1)</sup>	2180 <sup>(2)</sup>	298	2,4	154,3	4.900,--
100211	TS 1450/270	1440,7	270	1,8	1000 <sup>(2)</sup>	1260 <sup>(1)</sup>	2060 <sup>(2)</sup>	2190 <sup>(1)</sup>	2200 <sup>(2)</sup>	309	2,4	171,5	5.050,--

(1) Maße inkl. Isolation

(2) Maße ohne Isolation

(3) BW-VW = Brauchwarmwasser-Vorwärmer

(4) Warmhalteverlust in Watt/h

Das Zubehör zu diesen Kombispeichern finden Sie auf Seite 25.

Wir liefern Ihnen unsere bewährten Kombispeicher für Wärmepumpen gerne auch in individuellen Ausführungen (ab Seite 31).







# HELIX UND HELIXTHERM

KOMBISPEICHER MIT HYGIENEBOILER (V4A) AUS WELLROHR GEFERTIGT

NORM SPEICHER

## KOMBISPEICHER BESTEHEND AUS:

### ENERGIESPEICHER

- Material: S235JR
- Betriebsdruck 3 bar
- Prüfdruck 4,5 bar
- aussen grundiert, innen roh
- Strömungsleitprofil für geschichteten Heizungsrücklauf
- Schichtprofil im Heizungsvorlauf
- 2" Muffe für E-Einsatz

### HELIXTHERM EDELSTAHL WÄRMETAUSCHER

- Material: 1.4571 (V4a)
- aus gewelltem Edelstahlrohr
- Betriebsdruck 6 bar
- Prüfdruck 12 bar

### SOLARWÄRMETAUSCHER

- aus 1" Glattrohr gefertigt



Helix (HT0) ohne Wärmetauscher

HelixTherm (HT1) mit Wärmetauscher

## ISOLATION

- 130 mm Polyesterfaservlies (Deckel 150 mm, Boden 50 mm) mit Polystyrol-Mantel silbergrau, optional 160 mm Isolation möglich (Deckel 200 mm, Boden 50 mm)



Hinweis: Jedem Speicher liegt 1 Stutzenisolerungsset (Art.-Nr. 600019) bei.

### HELIX KOMBISPEICHER MIT HELIX-BOILER OHNE WÄRMETAUSCHER

Artikel Nummer	Type	Inhalt Liter	Ø mm		Höhe mm		Kippmaß mm	Gew. kg	Helix m <sup>2</sup>	WHV <sup>(4)</sup> W/h	Preis CHF inkl. Iso.
100464	HT0/750	766,3	750 <sup>(2)</sup>	1010 <sup>(1)</sup>	1890 <sup>(2)</sup>	2020 <sup>(1)</sup>	1960 <sup>(2)</sup>	164	6	114,3	3.160,--
100466	HT0/950	921,0	790 <sup>(2)</sup>	1050 <sup>(1)</sup>	2040 <sup>(2)</sup>	2170 <sup>(1)</sup>	2110 <sup>(2)</sup>	172	7	124,7	3.250,--
100468	HT0/1200	1186,8	900 <sup>(2)</sup>	1160 <sup>(1)</sup>	2040 <sup>(2)</sup>	2170 <sup>(1)</sup>	2150 <sup>(2)</sup>	197	7	141,4	3.530,--
100434	HT0/1450	1439,3	1000 <sup>(2)</sup>	1260 <sup>(1)</sup>	2020 <sup>(2)</sup>	2150 <sup>(1)</sup>	2150 <sup>(2)</sup>	216	8	156,7	3.800,--

### HELIXTHERM KOMBISPEICHER MIT HELIX-BOILER UND WÄRMETAUSCHER

Artikel Nummer	Type	Inhalt Liter	Ø mm		Höhe mm		Kippmaß mm	Gew. kg	WT m <sup>2</sup>	Helix m <sup>2</sup>	WHV <sup>(3)</sup> W/h	Preis CHF inkl. Iso.
100463	HT1/650	660,7	700 <sup>(2)</sup>	960 <sup>(1)</sup>	1870 <sup>(2)</sup>	2000 <sup>(1)</sup>	1930 <sup>(2)</sup>	149	1,0	5,5	107,0	3.100,--
100465	HT1/750	762,9	750 <sup>(2)</sup>	1010 <sup>(1)</sup>	1890 <sup>(2)</sup>	2020 <sup>(1)</sup>	1960 <sup>(2)</sup>	184	2,2	6	118,3	3.420,--
100467	HT1/950	917,3	790 <sup>(2)</sup>	1050 <sup>(1)</sup>	2040 <sup>(2)</sup>	2170 <sup>(1)</sup>	2110 <sup>(2)</sup>	195	2,4	7	128,7	3.500,--
100469	HT1/1200	1183,1	900 <sup>(2)</sup>	1160 <sup>(1)</sup>	2040 <sup>(2)</sup>	2170 <sup>(1)</sup>	2150 <sup>(2)</sup>	224	2,4	7	145,4	3.740,--
100409	HT1/1450	1433,8	1000 <sup>(2)</sup>	1260 <sup>(1)</sup>	2020 <sup>(2)</sup>	2150 <sup>(1)</sup>	2150 <sup>(2)</sup>	235	3,6	8	160,7	4.100,--

(1) Maße inkl. Isolation (2) Maße ohne Isolation (3) Warmhalteverlust in Watt/h

Das Zubehör zu diesen Kombispeichern finden Sie auf Seite 25.

Wir liefern Ihnen unsere bewährten Kombispeicher gerne auch in individuellen Ausführungen (ab Seite 31).



# MULTITHERM

KOMBISPEICHER MIT HYGIENEBOILER (V4A) AUS WELLROHR GEFERTIGT



## KOMBISPEICHER BESTEHEND AUS:

### ENERGIESPEICHER

- Material: S235JR
- Betriebsdruck 3 bar
- Prüfdruck 4,5 bar
- aussen grundiert, innen roh
- 2 Stk. hydraulische Schichtweichen
- 2 Stk. Schichtprofile
- 2" Muffe für E-Einsatz

### HELIXTHERM EDELSTAHL WÄRMETAUSCHER

- Material: 1.4571 (V4a)
- aus gewelltem Edelstahlrohr
- Betriebsdruck 6 bar
- Prüfdruck 12 bar

### SOLARWÄRMETAUSCHER

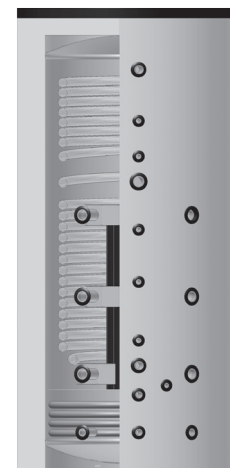
- aus Stahlrohr mit Anschluß 1" in Stahl ausgeführt

### SCHICHTLANZE

- zur optimalen Einschichtung der Solarenergie
- Trennblech

### ISOLATION

- 130 mm Polyesterfaservlies mit Polystyrol-Mantel silbergrau, (Deckel 150 mm, Boden 50 mm), optional 160 mm Isolation möglich (Deckel 200 mm, Boden 50 mm)



## WÄRMEPUMPEN GEEIGNET



Hinweis: Jedem Speicher liegt 1 Stutzenisolerungsset (Art.-Nr. 600019) bei.

### MULTITHERM KOMBISPEICHER MIT HELIX-BOILER UND SOLARREGISTER

Artikel Numer	Type	Inhalt Liter	Ø mm		Höhe mm		Kippmaß mm	Gew. kg	WT m <sup>2</sup>	Helix m <sup>2</sup>	WHV <sup>(3)</sup> W/h	Preis CHF inkl. Iso.
100470	MT 750	750,9	750 <sup>(2)</sup>	1010 <sup>(1)</sup>	1875 <sup>(2)</sup>	2005 <sup>(1)</sup>	1970 <sup>(2)</sup>	245	1,8	6,6	119,9	4.420,--
100471	MT 850	829,9	790 <sup>(2)</sup>	1050 <sup>(1)</sup>	1880 <sup>(2)</sup>	2010 <sup>(1)</sup>	1990 <sup>(2)</sup>	275	1,8	7,5	125,6	4.590,--
100472	MT 1000	926,3	790 <sup>(2)</sup>	1050 <sup>(1)</sup>	2080 <sup>(2)</sup>	2210 <sup>(1)</sup>	2180 <sup>(2)</sup>	305	2,4	9,5	132,0	5.200,--
100423	MT 1450	1436,9	1000 <sup>(2)</sup>	1260 <sup>(1)</sup>	2060 <sup>(2)</sup>	2190 <sup>(1)</sup>	2210 <sup>(2)</sup>	354	3,6	9,5	164,3	5.730,--

(1) Maße inkl. Isolation (2) Maße ohne Isolation (3) Warmhalteverlust in Watt/h

Das Zubehör zu diesen Kombispeichern finden Sie auf Seite 25.

Wir liefern Ihnen unsere bewährten Kombispeicher für Wärmepumpen gerne auch in individuellen Ausführungen (ab Seite 31).





# CWSO

## NORM EDELSTAHL WARMWASSERSPEICHER (V4A) OHNE WÄRMETAUSCHER

NORM SPEICHER

### BESTEHEND AUS:

#### WARMWASSERSPEICHER

- Material: Edelstahl 1.4571 (V4a)
- Betriebsdruck
  - bis Type 1200 10 bar
  - ab Type 1500 6 bar
- vollbadgebeizt und passiviert
- 2 Stk. Bogenrohre für Warmwasser und Kaltwasser
- 2 Stk. Anschlüsse für Beladung

#### FLANSCH

- Type 300: 1 x ø 120/180
- Type 400 – 1000: 2 x ø 120/180
- Type 1200 – 2000: 1 x ø 170/240; 1 x ø 120/180
- mit Flanschring und Flanschdeckel aus Edelstahl 1.4571 (V4a)
- als Reinigungsflansch oder für den Einbau einer Elektroheizung



neue Stützenanordnung: 45°

#### ISOLATION

- Type 300 – 500: 80/20 mm Neodul-Isolation mit Polystyrol-Mantel silbergrau (Deckel 150 mm, Boden 50 mm)
- Type 600 – 1200: 80/20 mm Neodul-Isolation mit Polystyrol-Mantel silbergrau (Deckel 100 mm, Boden 50 mm)
- Type 1500 – 2000: 160 mm Polyesterfaservlies mit Polystyrol-Mantel silbergrau (Deckel 200 mm, Boden 150 mm)



Hinweis: Jedem Speicher liegt 1 Stützenisolerungsset (Art.-Nr. 600019) bei.

EDELSTAHLSPEICHER										
Artikel Nummer	Type	Inhalt Liter	ø mm		Höhe mm		Kippmaß mm	Gew. kg	WHV <sup>(3)</sup> W/h	Preis CHF inkl. Iso.
200033	CWSO/300	269,6	500 <sup>(2)</sup>	700 <sup>(1)</sup>	1600 <sup>(2)</sup>	1750 <sup>(1)</sup>	1635 <sup>(2)</sup>	72	65,0	2.750,--
200003	CWSO/400	397,9	600 <sup>(2)</sup>	800 <sup>(1)</sup>	1640 <sup>(2)</sup>	1740 <sup>(1)</sup>	1720 <sup>(2)</sup>	90	82,0	3.103,--
*200034	CWSO/400	397,9	600 <sup>(2)</sup>	800 <sup>(1)</sup>	1640 <sup>(2)</sup>	1790 <sup>(1)</sup>	1720 <sup>(2)</sup>	90	73,1	3.120,--
200035	CWSO/500	467,0	600 <sup>(2)</sup>	800 <sup>(1)</sup>	1890 <sup>(2)</sup>	2040 <sup>(1)</sup>	1928 <sup>(2)</sup>	101	77,0	3.390,--
200036	CWSO/600	553,3	650 <sup>(2)</sup>	850 <sup>(1)</sup>	1910 <sup>(2)</sup>	2010 <sup>(1)</sup>	1951 <sup>(2)</sup>	118	107,0	3.790,--
200038	CWSO/800	758,3	750 <sup>(2)</sup>	950 <sup>(1)</sup>	1970 <sup>(2)</sup>	2070 <sup>(1)</sup>	2017 <sup>(2)</sup>	142	127,0	4.570,--
200040	CWSO/1000	961,3	850 <sup>(2)</sup>	1050 <sup>(1)</sup>	1970 <sup>(2)</sup>	2070 <sup>(1)</sup>	2027 <sup>(2)</sup>	217	140,0	5.990,--
200042	CWSO/1200	1151,0	900 <sup>(2)</sup>	1100 <sup>(1)</sup>	2090 <sup>(2)</sup>	2190 <sup>(1)</sup>	2150 <sup>(2)</sup>	230	155,0	7.140,--
200010	CWSO/1500	1420,4	1000 <sup>(2)</sup>	1320 <sup>(1)</sup>	2090 <sup>(2)</sup>	2250 <sup>(1)</sup>	2128 <sup>(2)</sup>	225	130,3	7.750,--
*200045	CWSO/1500	1420,4	1000 <sup>(2)</sup>	1320 <sup>(1)</sup>	2090 <sup>(2)</sup>	2250 <sup>(1)</sup>	2128 <sup>(2)</sup>	233	98,1	7.750,--
200047 <sup>(4)</sup>	CWSO/1750	1733,2	1100 <sup>(2)</sup>	1420 <sup>(1)</sup>	2140 <sup>(2)</sup>	2300 <sup>(1)</sup>	2181 <sup>(2)</sup>	286	123,3	9.810,--
200012 <sup>(4)</sup>	CWSO/2000	2005,5	1200 <sup>(2)</sup>	1520 <sup>(1)</sup>	2110 <sup>(2)</sup>	2270 <sup>(1)</sup>	2164 <sup>(2)</sup>	326	165,3	10.395,--
*200050 <sup>(4)</sup>	CWSO/2000	2005,5	1200 <sup>(2)</sup>	1520 <sup>(1)</sup>	2110 <sup>(2)</sup>	2270 <sup>(1)</sup>	2164 <sup>(2)</sup>	332	134,1	10.380,--

(1) Maße inkl. Isolation (2) Maße ohne Isolation (3) Warmhalteverlust in Watt/h (4) Produktionsbeginn bei Bestelleingang (Lieferzeit ca. 4 Wochen)

\* Nachfolgemodell nach neuesten EU/CH-Richtlinien (in Vorbereitung)

Das Zubehör zu diesen Edelstahlspeichern finden Sie ab Seite 25.

Wir liefern Ihnen unsere bewährten Edelstahlspeicher gerne auch auf Anfrage in individuellen Ausführungen.



# CWS1

## NORM EDELSTAHL WARMWASSERSPEICHER (V4A) MIT EINEM WÄRMETAUSCHER



### BESTEHEND AUS:

#### WARMWASSERSPEICHER

- Material: Edelstahl 1.4571 (V4a)
- Betriebsdruck
  - bis Type 1200 10 bar
  - ab Type 1500 6 bar
- vollbadgebeizt und passiviert
- 2 Stk. Bogenrohre für Warmwasser und Kaltwasser
- 1 Stk. Muffe für E-Einsatz

#### FLANSCH

- Type 300: 1 x ø 120/180
- Type 400 – 1000: 2 x ø 120/180
- Type 1200 – 2000: 1 x ø 170/240; 1 x ø 120/180
- mit Flansching und Flanschdeckel aus Edelstahl 1.4571 (V4a)
- als Reinigungsflansch oder für den Einbau einer Elektroheizung



neue Stützenanordnung: 45°

#### GLATTROHRWÄRMETAUSCHER

- Material: 1.4571 (V4a)
- aus 1" Glattrohr gefertigt

#### ISOLATION

- Type 300 – 500: 80/20 mm Neodul-Isolation mit Polystyrol-Mantel silbergrau (Deckel 150 mm, Boden 50 mm)
- Type 600 – 1200: 80/20 mm Neodul-Isolation mit Polystyrol-Mantel silbergrau (Deckel 100 mm, Boden 50 mm)
- Type 1500 – 2000: 160 mm Polyesterfaservlies mit Polystyrol-Mantel silbergrau (Deckel 200 mm, Boden 150 mm)



Hinweis: Jedem Speicher liegt 1 Stutzenisierungsset (Art.-Nr. 600019) bei.

### EDELSTAHLSPEICHER MIT 1 WÄRMETAUSCHER

Artikel Nummer	Type	Inhalt Liter	Ø mm		Höhe mm		Kippmaß mm	Gew. kg	WT <sup>(4)</sup> m <sup>2</sup>	WHV <sup>(5)</sup> W/h	Preis CHF inkl. Iso.
200102	CWS1/300	270,4	500 <sup>(2)</sup>	700 <sup>(1)</sup>	1600 <sup>(2)</sup>	1750 <sup>(1)</sup>	1635 <sup>(2)</sup>	93	1,4	64,0	3.190,--
*200143	CWS1/300	270,4	500 <sup>(2)</sup>	700 <sup>(1)</sup>	1600 <sup>(2)</sup>	1750 <sup>(1)</sup>	1635 <sup>(2)</sup>	93	1,4	64,0	3.190,--
200144	CWS1/400	397,9	600 <sup>(2)</sup>	800 <sup>(1)</sup>	1640 <sup>(2)</sup>	1790 <sup>(1)</sup>	1681 <sup>(2)</sup>	112	1,4	71,0	3.680,--
200145	CWS1/500	467,0	600 <sup>(2)</sup>	800 <sup>(1)</sup>	1890 <sup>(2)</sup>	2040 <sup>(1)</sup>	1928 <sup>(2)</sup>	127	1,8	75,0	4.050,--
200105	CWS1/600	553,3	650 <sup>(2)</sup>	850 <sup>(1)</sup>	1910 <sup>(2)</sup>	2010 <sup>(1)</sup>	1951 <sup>(2)</sup>	138	1,8	105,0	4.420,--
*200146	CWS1/600	553,3	650 <sup>(2)</sup>	850 <sup>(1)</sup>	1910 <sup>(2)</sup>	2010 <sup>(1)</sup>	1951 <sup>(2)</sup>	138	1,8	105,0	4.420,--
200148	CWS1/800	758,3	750 <sup>(2)</sup>	950 <sup>(1)</sup>	1970 <sup>(2)</sup>	2070 <sup>(1)</sup>	2017 <sup>(2)</sup>	178	2,4	125,0	5.370,--
200108	CWS1/1000	958,2	850 <sup>(2)</sup>	1050 <sup>(1)</sup>	1960 <sup>(2)</sup>	2060 <sup>(1)</sup>	2027 <sup>(2)</sup>	255	2,8	138,0	7.085,--
*200150	CWS1/1000	961,3	850 <sup>(2)</sup>	1050 <sup>(1)</sup>	1970 <sup>(2)</sup>	2070 <sup>(1)</sup>	2027 <sup>(2)</sup>	259	2,8	138,0	7.050,--
200109	CWS1/1200	1151,0	900 <sup>(2)</sup>	1100 <sup>(1)</sup>	2090 <sup>(2)</sup>	2190 <sup>(1)</sup>	2150 <sup>(2)</sup>	272	2,8	155,0	8.343,--
*200152	CWS1/1200	1151,0	900 <sup>(2)</sup>	1100 <sup>(1)</sup>	2090 <sup>(2)</sup>	2190 <sup>(1)</sup>	2150 <sup>(2)</sup>	272	2,8	152,0	8.350,--
200155	CWS1/1500	1420,1	1000 <sup>(2)</sup>	1320 <sup>(1)</sup>	2090 <sup>(2)</sup>	2250 <sup>(1)</sup>	2128 <sup>(2)</sup>	282	3,2	98,3	9.380,--
200112 <sup>(5)</sup>	CWS1/2000	2005,5	1200 <sup>(2)</sup>	1520 <sup>(1)</sup>	2110 <sup>(2)</sup>	2270 <sup>(1)</sup>	2164 <sup>(2)</sup>	342	3,6 <sup>(3)</sup>	165,3	12.160,--
*200160 <sup>(5)</sup>	CWS1/2000	2005,5	1200 <sup>(2)</sup>	1520 <sup>(1)</sup>	2110 <sup>(2)</sup>	2270 <sup>(1)</sup>	2164 <sup>(2)</sup>	342	3,6 <sup>(3)</sup>	134,1	12.160,--

(1) Maße inkl. Isolation (2) Maße ohne Isolation (3) doppelt gewendelt (4) WT = Wärmetauscher (5) Warmhalteverlust in Watt/h

(5) Produktionsbeginn bei Bestelleingang (Lieferzeit ca. 4 Wochen)

\* Nachfolgemodell nach neuesten EU/CH-Richtlinien (in Vorbereitung)

Das Zubehör zu diesen Edelstahlspeichern finden Sie ab Seite 25.

Wir liefern Ihnen unsere bewährten Edelstahlspeicher gerne auch auf Anfrage in individuellen Ausführungen.





# CWS2

## NORM EDELSTAHL WARMWASSERSPEICHER (V4A) MIT ZWEI WÄRMETAUSCHERN

### BESTEHEND AUS:

#### WARMWASSERSPEICHER

- Material: Edelstahl 1.4571 (V4a)
- Betriebsdruck
  - bis Type 1200 10 bar
  - ab Type 1500 Liter 6 bar
- vollbadgebeizt und passiviert
- 2 Stk. Bogenrohre für Warmwasser und Kaltwasser
- 1 Stk. Muffe für E-Einsatz

#### FLANSCH

- Type 300: 1 x ø 120/180
- Type 400 – 1000: 2 x ø 120/180
- Type 1200 – 2000: 1 x ø 170/240; 1 x ø 120/180
- mit Flanschring und Flanschdeckel aus Edelstahl 1.4571 (V4a)
- als Reinigungsflansch oder für den Einbau einer Elektroheizung



#### GLATTROHRWÄRMETAUSCHER

- Material: 1.4571 (V4a)
- aus 1" Glattrohr gefertigt

#### ISOLATION

- Type 300 – 500: 80/20 mm Neodul-Isolation mit Polystyrol-Mantel silbergrau (Deckel 150 mm, Boden 50 mm)
- Type 600 – 1200: 80/20 mm Neodul-Isolation mit Polystyrol-Mantel silbergrau (Deckel 100 mm, Boden 50 mm)
- Type 1500 – 2000: 160 mm Polyesterfaservlies mit Polystyrol-Mantel silbergrau (Deckel 200 mm, Boden 150 mm)



Hinweis: Jedem Speicher liegt 1 Stützenisolerungsset (Art.-Nr. 600019) bei.

### EDELSTAHLSPEICHER MIT 2 WÄRMETAUSCHERN

Artikel Nummer	Type	Inhalt Liter	ø mm		Höhe mm		Kippmaß mm	Gew. kg	WT <sup>(4)</sup> m <sup>2</sup>		WHV <sup>(5)</sup> W/h	Preis CHF inkl. Iso.
									unten	oben		
200243 <sup>(4)</sup>	CWS2/300	269,6	500 <sup>(2)</sup>	700 <sup>(1)</sup>	1600 <sup>(2)</sup>	1750 <sup>(1)</sup>	1635 <sup>(2)</sup>	108	1,4	1,0	68,0	3.630,--
200203	CWS2/400	397,9	600 <sup>(2)</sup>	800 <sup>(1)</sup>	1640 <sup>(2)</sup>	1740 <sup>(1)</sup>	1681 <sup>(2)</sup>	124	1,4	1,0	85,0	4.180,--
*200244	CWS2/400	397,9	600 <sup>(2)</sup>	800 <sup>(1)</sup>	1640 <sup>(2)</sup>	1790 <sup>(1)</sup>	1681 <sup>(2)</sup>	129	1,4	1,0	77,1	4.190,--
200204	CWS2/500	467,0	600 <sup>(2)</sup>	800 <sup>(1)</sup>	1890 <sup>(2)</sup>	1990 <sup>(1)</sup>	1928 <sup>(2)</sup>	140	1,8	1,0	98,0	4.560,--
*200245	CWS2/500	467,0	600 <sup>(2)</sup>	800 <sup>(1)</sup>	1890 <sup>(2)</sup>	2040 <sup>(1)</sup>	1928 <sup>(2)</sup>	145	1,8	1,0	82,2	4.570,--
200205	CWS2/600	553,3	650 <sup>(2)</sup>	850 <sup>(1)</sup>	1910 <sup>(2)</sup>	2010 <sup>(1)</sup>	1951 <sup>(2)</sup>	165	1,8	1,2	112,0	5.000,--
*200246	CWS2/600	553,3	650 <sup>(2)</sup>	850 <sup>(1)</sup>	1910 <sup>(2)</sup>	2010 <sup>(1)</sup>	1951 <sup>(2)</sup>	165	1,8	1,2	112,0	5.000,--
200206	CWS2/800	758,3	750 <sup>(2)</sup>	950 <sup>(1)</sup>	1970 <sup>(2)</sup>	2070 <sup>(1)</sup>	2017 <sup>(2)</sup>	201	2,4	1,4	132,0	6.140,--
*200248	CWS2/800	758,3	750 <sup>(2)</sup>	950 <sup>(1)</sup>	1970 <sup>(2)</sup>	2070 <sup>(1)</sup>	2017 <sup>(2)</sup>	201	2,4	1,4	132,0	6.140,--
200208	CWS2/1000	958,2	850 <sup>(2)</sup>	1050 <sup>(1)</sup>	1960 <sup>(2)</sup>	2060 <sup>(1)</sup>	2027 <sup>(2)</sup>	281	2,8	1,4	144,0	7.723,--
*200250	CWS2/1000	961,3	850 <sup>(2)</sup>	1050 <sup>(1)</sup>	1970 <sup>(2)</sup>	2060 <sup>(1)</sup>	2027 <sup>(2)</sup>	281	2,8	1,4	144,0	7.720,--
200209	CWS2/1200	1151,0	900 <sup>(2)</sup>	1100 <sup>(1)</sup>	2090 <sup>(2)</sup>	2190 <sup>(1)</sup>	2150 <sup>(2)</sup>	307	2,8	2,4	161,0	9.363,--
*200252	CWS2/1200	1151,0	900 <sup>(2)</sup>	1100 <sup>(1)</sup>	2090 <sup>(2)</sup>	2190 <sup>(1)</sup>	2150 <sup>(2)</sup>	307	2,8	2,4	161,0	9.390,--
200210	CWS2/1500	1420,4	1000 <sup>(2)</sup>	1320 <sup>(1)</sup>	2090 <sup>(2)</sup>	2250 <sup>(1)</sup>	2128 <sup>(2)</sup>	317	2,8	2,4	134,3	10.510,--
*200255	CWS2/1500	1420,4	1000 <sup>(2)</sup>	1320 <sup>(1)</sup>	2090 <sup>(2)</sup>	2250 <sup>(1)</sup>	2128 <sup>(2)</sup>	322	3,2	2,4	102,1	10.510,--
200212 <sup>(5)</sup>	CWS2/2000	2005,5	1200 <sup>(2)</sup>	1520 <sup>(1)</sup>	2110 <sup>(2)</sup>	2270 <sup>(1)</sup>	2164 <sup>(2)</sup>	359	3,6 <sup>(3)</sup>	2,8	169,3	13.440,--

(1) Maße inkl. Isolation (2) Maße ohne Isolation (3) doppelt gewendelt (4) WT = Wärmetauscher (5) Warmhalteverlust in Watt/h

(5 Produktionsbeginn bei Bestelleingang (Lieferzeit ca. 4 Wochen)

\* Nachfolgemodell nach neuesten EU/CH-Richtlinien (in Vorbereitung)

Das Zubehör zu diesen Edelstahlspeichern finden Sie ab Seite 25. Wir liefern Ihnen unsere bewährten Edelstahlspeicher gerne auch auf Anfrage in individuellen Ausführungen.



# WPX EDELSTAHLBOILER

## MIT GROSSEM WÄRMETAUSCHER



### BESTEHEND AUS:

#### WARMWASSERSPEICHER

- Material: Edelstahl 1.4571 (V4a)
- Betriebsdruck 6 bar
- vollbadgebeizt und passiviert

#### FLANSCH

- WPX 1
- Type 300 bis 600 ø 120/180
  - Type 800 bis 2000 ø 220/290

#### GLATTROHRWÄRMETAUSCHER

- Material: Edelstahl 1.4571 (V4a)
- aus 1" Glattrohr gefertigt
- mehrfach gewendelt
- geringer Druckverlust

#### WPX 2

- Type 500 und 600 ø 120/180
- Type 800 und 1000 ø 220/290
- Type 1200 bis 2000  
1 Stk. ø 170/240 und  
1 Stk. ø 220/290

neue  
Stützen-  
anordnung:  
45°



WPX 1  
mit einem WT

WPX 2  
mit zwei WT

### ISOLATION

- Type 400 bis 1000: 130 mm Polyesterfaservlies-Isolation mit Polystyrol-Mantel silbergrau (Deckel 150 mm, Boden 50 mm)
- Type 1200 bis 2000: 160 mm Polyesterfaservlies-Isolation mit Polystyrol-Mantel silbergrau (Deckel 200 mm, Boden 50 mm)



Hinweis: Jedem Speicher liegt 1 Stützenisierungsset (Art.-Nr. 600019) bei.

### WÄRMEPUMPENBOILER MIT 1 WÄRMETAUSCHER

Artikel Nummer	Type	Inhalt Liter	ø mm		Höhe mm		Kippmaß mm	Gew. kg	WT m <sup>2</sup>	WHV <sup>(5)</sup> W/h	Preis CHF inkl. Iso.
200604	WPX1/400	394,3	650 <sup>(2)</sup>	910 <sup>(1)</sup>	1420 <sup>(2)</sup>	1550 <sup>(1)</sup>	1480 <sup>(1)</sup>	108	4,6 <sup>(3)</sup>	72,0	4.530,-
200605	WPX1/500	475,1	650 <sup>(2)</sup>	910 <sup>(1)</sup>	1670 <sup>(2)</sup>	1800 <sup>(1)</sup>	1728 <sup>(1)</sup>	158	6,0 <sup>(3)</sup>	80,5	5.120,-
200606	WPX1/600	557,1	650 <sup>(2)</sup>	910 <sup>(1)</sup>	1920 <sup>(2)</sup>	2050 <sup>(1)</sup>	1977 <sup>(1)</sup>	160	6,0 <sup>(3)</sup>	87,1	5.410,-
200608	WPX1/800	715,2	790 <sup>(2)</sup>	1050 <sup>(1)</sup>	1710 <sup>(2)</sup>	1840 <sup>(1)</sup>	1772 <sup>(2)</sup>	171	6,0 <sup>(3)</sup>	100,7	6.200,-
200610	WPX1/1000	951,4	790 <sup>(2)</sup>	1050 <sup>(1)</sup>	2200 <sup>(2)</sup>	2330 <sup>(1)</sup>	2259 <sup>(2)</sup>	195	6,0 <sup>(3)</sup>	117,4	6.930,-
200612	WPX1/1200	1157,0	900 <sup>(2)</sup>	1220 <sup>(1)</sup>	2110 <sup>(2)</sup>	2270 <sup>(1)</sup>	2169 <sup>(2)</sup>	345	8,0 <sup>(3)</sup>	117,5	9.700,-
300424 *	WPX1/1500	1425,3	1000 <sup>(2)</sup>	1320 <sup>(1)</sup>	2080 <sup>(2)</sup>	2240 <sup>(1)</sup>	2165 <sup>(2)</sup>	380	10,0 <sup>(3)</sup>	130,8	12.580,-
300426 *	WPX1/1750	1724,1	1100 <sup>(2)</sup>	1420 <sup>(1)</sup>	2110 <sup>(2)</sup>	2270 <sup>(1)</sup>	2220 <sup>(2)</sup>	401	10,0 <sup>(3)</sup>	145,0	13.300,-
300427 *	WPX1/2000	2071,9	1200 <sup>(2)</sup>	1520 <sup>(1)</sup>	2140 <sup>(2)</sup>	2300 <sup>(1)</sup>	2278 <sup>(2)</sup>	490	12,0 <sup>(3)</sup>	164,1	15.000,-

### WÄRMEPUMPENBOILER MIT 2 WÄRMETAUSCHER

Artikel Nummer	Type	Inhalt Liter	ø mm		Höhe mm		Kippmaß mm	Gew. kg	Wärmetauscher		WHV <sup>(5)</sup> W/h	Preis CHF inkl. Iso.
			unten	oben								
200625	WPX2/500	475,1	650 <sup>(2)</sup>	910 <sup>(1)</sup>	1670 <sup>(2)</sup>	1800 <sup>(1)</sup>	1728 <sup>(1)</sup>	198	1,9	4,2 <sup>(3)</sup>	84,6	5.370,-
200626	WPX2/600	557,1	650 <sup>(2)</sup>	910 <sup>(1)</sup>	1920 <sup>(2)</sup>	2050 <sup>(1)</sup>	1977 <sup>(1)</sup>	202	2,2	5,7 <sup>(3)</sup>	91,1	6.170,-
200628	WPX2/800	715,2	790 <sup>(2)</sup>	1050 <sup>(1)</sup>	1710 <sup>(2)</sup>	1840 <sup>(1)</sup>	1772 <sup>(2)</sup>	213	2,2	5,2 <sup>(3)</sup>	104,7	6.680,-
200630	WPX2/1000	951,4	790 <sup>(2)</sup>	1050 <sup>(1)</sup>	2200 <sup>(2)</sup>	2330 <sup>(1)</sup>	2259 <sup>(2)</sup>	230	3,6	6,0 <sup>(3)</sup>	121,4	8.130,-
200632	WPX2/1200	1157,0	900 <sup>(2)</sup>	1220 <sup>(1)</sup>	2110 <sup>(2)</sup>	2270 <sup>(1)</sup>	2169 <sup>(2)</sup>	400	3,6 <sup>(3)</sup>	8,0 <sup>(4)</sup>	121,9	12.170,-
300425 *	WPX2/1500	1425,3	1000 <sup>(2)</sup>	1320 <sup>(1)</sup>	2080 <sup>(2)</sup>	2240 <sup>(1)</sup>	2165 <sup>(2)</sup>	450	4,2 <sup>(3)</sup>	10,0 <sup>(4)</sup>	135,3	15.490,-
300428 *	WPX2/2000	2071,9	1200 <sup>(2)</sup>	1520 <sup>(1)</sup>	2140 <sup>(2)</sup>	2300 <sup>(1)</sup>	2278 <sup>(2)</sup>	540	4,8 <sup>(3)</sup>	10,0 <sup>(4)</sup>	168,5	17.520,-

(1) Maße inkl. Isolation (2) Maße ohne Isolation (3) doppelt gewendelt (4) dreifach gewendelt (5) Warmhalteverlust in Watt/h

\* Produktionsbeginn bei Bestelleingang (Lieferzeit ca. 4 Wochen)

Das Zubehör zu diesen Edelstahlspeichern finden Sie ab Seite 25.

Wir liefern Ihnen unsere bewährten Edelstahlspeicher gerne auch auf Anfrage in individuellen Ausführungen.



# EWSO

## EMAILLIERTE WARMWASSERSPEICHER OHNE WÄRMETAUSCHER

### BESTEHEND AUS:

#### WARMWASSERSPEICHER

- hochwertige Emaillierung nach DIN 4753 Teil 3
- Betriebsdruck: EU 10 bar; CH 6 bar
- Prüfdruck: EU 13 bar; CH 12 bar

#### FLANSCH

- 1 Stück Flansch ø 220/290
- zusätzl. 1 Stück Flansch ø 120/180 (neue Ausführung)

#### ISOLATION

- Type 500: 100 mm Weichschaumisololation mit Skai-Mantel silbergrau.  
(Neu: 75 mm fix geschäumt mit Skai-Mantel silbergrau. Deckel 100 mm)
- Type 750 bis 1000: 100 mm abnehmbare Hartschaumisololation in Schalen mit Skai-Mantel silbergrau  
(Neu: 130 mm Polyesterfaservlies mit Polystyrolmantel silbergrau. Deckel 150 mm)
- Type 1500 bis 2000: 100 mm abnehmbare Hartschaumisololation in Schalen mit Skai-Mantel silbergrau  
(Neu: 160 mm Polyesterfaservlies mit Polystyrolmantel silbergrau. Deckel 200 mm)



Hinweis: Jedem Speicher liegt 1 Stützenisolierungsset (Art.-Nr. 600019) bei.

### EMAILLIERTE WASSERERWÄRMER OHNE WÄRMETAUSCHER

Artikel Nummer	Type	Inhalt Liter	ø mm		Höhe mm		Kippmaß mm	Gew. kg	WHV <sup>(3)</sup> W/h	Preis CHF inkl. Iso.
300149	EWSO/500	491,0	650 <sup>(2)</sup>	850 <sup>(1)</sup>	1655 <sup>(2)</sup>	1755 <sup>(1)</sup>	1740 <sup>(2)</sup>	138	128,2	1.650,--
*300098	EWSO/500	506,0	650 <sup>(2)</sup>	800 <sup>(1)</sup>	1695 <sup>(2)</sup>	1795 <sup>(1)</sup>	1965 <sup>(1)</sup>	145	81,0	1.610,--
300150	EWSO/750	739,0	790 <sup>(2)</sup>	990 <sup>(1)</sup>	1755 <sup>(2)</sup>	1855 <sup>(1)</sup>	1850 <sup>(2)</sup>	195	130,2	2.140,--
*300097	EWSO/760	767,0	790 <sup>(2)</sup>	1050 <sup>(1)</sup>	1755 <sup>(2)</sup>	1885 <sup>(1)</sup>	1898 <sup>(2)</sup>	197	94,0	2.200,--
300435	EWSO/1000	936,0	790 <sup>(2)</sup>	990 <sup>(1)</sup>	2040 <sup>(2)</sup>	2140 <sup>(1)</sup>	2080 <sup>(2)</sup>	215	158,9	2.410,--
*300085	EWSO/1000	936,0	790 <sup>(2)</sup>	1050 <sup>(1)</sup>	2020 <sup>(2)</sup>	2150 <sup>(1)</sup>	2077 <sup>(2)</sup>	215	102,0	2.610,--
300170	EWSO/1500	1404,0	1000 <sup>(2)</sup>	1200 <sup>(1)</sup>	2035 <sup>(2)</sup>	2135 <sup>(1)</sup>	2180 <sup>(2)</sup>	285	226,3	4.690,--
*300082	EWSO/1500	1404,0	1000 <sup>(2)</sup>	1320 <sup>(1)</sup>	2000 <sup>(2)</sup>	2160 <sup>(1)</sup>	2054 <sup>(2)</sup>	285	118,0	in Vorbereitung
300334	EWSO/2000	2083,7	1100 <sup>(2)</sup>	1300 <sup>(1)</sup>	2400 <sup>(2)</sup>	2500 <sup>(1)</sup>	2520 <sup>(2)</sup>	350	264,5	5.480,--
*300072	EWSO/2000	1995,0	1100 <sup>(2)</sup>	1420 <sup>(1)</sup>	2350 <sup>(2)</sup>	2510 <sup>(1)</sup>	2394 <sup>(1)</sup>	430	129,6	5.310,--

(1) Maße inkl. Isolation (2) Maße ohne Isolation (3) Warmhalteverlust in Watt/h

\* Nachfolgemodell nach neuesten EU/CH-Richtlinien (in Vorbereitung)

Das Zubehör zu diesen emaillierten Warmwasserspeichern finden Sie ab Seite 25.



## EWS1 / EWS2

### EMAILLIERTE WARMWASSERSPEICHER MIT 1 ODER 2 WÄRMETAUSCHER



#### BESTEHEND AUS:

##### WARMWASSERSPEICHER

- hochwertige Emaillierung nach DIN 4753 Teil 3
- Betriebsdruck: EU 10 bar; CH 6 bar
- Prüfdruck: EU 13 bar; CH 12 bar

##### FLANSCH

- zwei Stück (für Flanschheizung oder als Reinigungsöffnung)
- Type 300 bis 1000: 2x ø 120/180
  - Type 1500: ø 170/240 + ø 120/180
  - Type 2000: ø 220/290 + ø 120/180

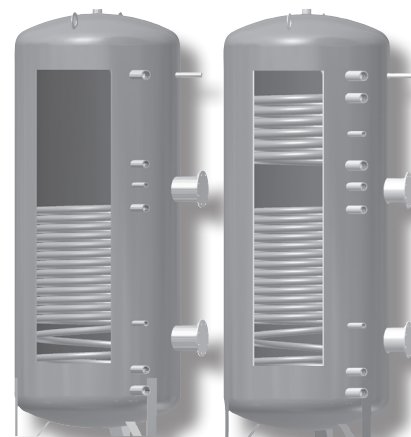
##### GLATTROHRWÄRMETAUSCHER

- Material: S235JR
- aus 1" Glattrohr gefertigt

##### INKLUSIVE

- Schutzanode
- Thermometer

neue Stützenanordnung: 45°



##### ISOLATION

- Type 300 bis 600: 50 mm (Neu: 75 mm) fix geschäumt mit Skai-Mantel silbergrau
- Type 750 bis 1000: 100 mm abnehmbare Hartschaumisolierung in Schalen (Neu: 130 PES mm) mit Skai-Mantel silbergrau
- Type 1500 bis 2000: 160 mm Polyesterfaservliesisolierung mit Polystyrolmantel silbergrau. Deckel 200 mm

Emailboiler mit 1 WT

Emailboiler mit 2 WT

#### EMAILLIERTE WASSERERWÄRMER MIT 1 WÄRMETAUSCHER

Artikel Nummer	Type	Inhalt Liter	ø mm		Höhe mm		Kippmaß mm	Gew. kg	WT <sup>(3)</sup> unten	WHV <sup>(4)</sup> W/h	Preis CHF inkl. Iso.
300436	EWS1/300	300,0	650 <sup>(1)</sup>		1870 <sup>(1)</sup>		1980 <sup>(1)</sup>	95	1,60	63,3	1.170,--
300437	EWS1/400	414,2	750 <sup>(1)</sup>		1700 <sup>(1)</sup>		1860 <sup>(1)</sup>	107	1,90	69,1	1.320,--
300281	EWS1/500	493,4	700 <sup>(1)</sup>		1920 <sup>(1)</sup>		2055 <sup>(1)</sup>	148	2,16	132,0	1.490,--
*300438	EWS1/500	499,8	750 <sup>(1)</sup>		2000 <sup>(1)</sup>		2136 <sup>(1)</sup>	153	2,20	75,9	1.490,--
300445	EWS1/600	577,9	790 <sup>(1)</sup>		2020 <sup>(1)</sup>		2170 <sup>(1)</sup>	156	2,50	91,2	1.540,--
300219	EWS1/750	791,7	790 <sup>(2)</sup>	990 <sup>(1)</sup>	1755 <sup>(2)</sup>	1855 <sup>(1)</sup>	1860 <sup>(2)</sup>	192	2,70	131,8	2.710,--
300084	EWS1/1000	900,0	790 <sup>(2)</sup>	1050 <sup>(1)</sup>	2020 <sup>(2)</sup>	2150 <sup>(1)</sup>	2052 <sup>(2)</sup>	230	3,50	103,3	2.750,--
300079	EWS1/1500	1430,0	1000 <sup>(2)</sup>	1320 <sup>(1)</sup>	2050 <sup>(2)</sup>	2210 <sup>(1)</sup>	2088 <sup>(2)</sup>	322	3,60	122,5	4.960,--
300070	EWS1/2000	1995,1	1100 <sup>(2)</sup>	1420 <sup>(1)</sup>	2350 <sup>(2)</sup>	2510 <sup>(1)</sup>	2394 <sup>(2)</sup>	485	4,30	129,6	6.010,--

#### EMAILLIERTE WASSERERWÄRMER MIT 2 WÄRMETAUSCHER

Artikel Nummer	Type	Inhalt Liter	ø mm		Höhe mm		Kippmaß mm	Gew. kg	WT m <sup>2</sup> unten oben	WHV <sup>(4)</sup> W/h	Preis CHF inkl. Iso.
300439	EWS2/300	298,0	650 <sup>(1)</sup>		1870 <sup>(1)</sup>		1980 <sup>(1)</sup>	103	1,26 0,80	67,0	1.280,--
300284	EWS2/400	383,0	700 <sup>(1)</sup>		1590 <sup>(1)</sup>		1745 <sup>(1)</sup>	110	1,24 1,00	114,0	1.420,--
*300440	EWS2/400	395,0	750 <sup>(1)</sup>		1640 <sup>(1)</sup>		1805 <sup>(1)</sup>	113	1,30 1,00	73,2	1.420,--
300285	EWS2/500	500,0	700 <sup>(1)</sup>		1920 <sup>(1)</sup>		2055 <sup>(1)</sup>	136	1,70 1,28	132,0	1.620,--
*300441	EWS2/500	500,0	750 <sup>(1)</sup>		1960 <sup>(1)</sup>		2099 <sup>(1)</sup>	136	1,70 1,30	80,1	1.620,--
300286	EWS2/600	578,0	750 <sup>(1)</sup>		1960 <sup>(1)</sup>		2150 <sup>(1)</sup>	181	2,50 1,90	140,6	1.860,--
300218	EWS2/750	789,3	790 <sup>(2)</sup>	990 <sup>(1)</sup>	1755 <sup>(2)</sup>	1855 <sup>(1)</sup>	1860 <sup>(2)</sup>	213	2,70 1,60	133,7	2.890,--
*300075	EWS2/750	784,2	790 <sup>(2)</sup>	1050 <sup>(1)</sup>	1770 <sup>(2)</sup>	1900 <sup>(1)</sup>	1806 <sup>(2)</sup>	212	2,70 1,60	92,8	2.720,--
300221	EWS2/1000	900,3	790 <sup>(2)</sup>	990 <sup>(1)</sup>	2020 <sup>(2)</sup>	2120 <sup>(1)</sup>	2100 <sup>(2)</sup>	245	3,00 1,60	159,5	3.320,--
*300077	EWS2/1000	900,3	790 <sup>(2)</sup>	1050 <sup>(1)</sup>	2020 <sup>(2)</sup>	2150 <sup>(1)</sup>	2057 <sup>(2)</sup>	254	3,50 1,60	104,3	in Vorbereitung

(1) Maße inkl. Isolation (2) Maße ohne Isolation (3) Wärmetauscher (4) Warmhalteverlust in Watt/h

\* Nachfolgemodell nach neuesten EU/CH-Richtlinien (in Vorbereitung)

Das Zubehör zu diesen emaillierten Warmwasserspeichern finden Sie ab Seite 25.







neue  
Stützen-  
anordnung:  
45°

# EWS1WP / EWS2WP

EMAILLIERTE WARMWASSERSPEICHER FÜR WÄRMEPUMPEN  
MIT GROSSEM WÄRMETAUSCHER

## BESTEHEND AUS:

### WARMWASSERSPEICHER

- hochwertige Emaillierung nach DIN 4753 Teil 3
- Betriebsdruck: EU 10 bar; CH 6 bar
- Prüfdruck: EU 13 bar; CH 12 bar

### INKLUSIVE

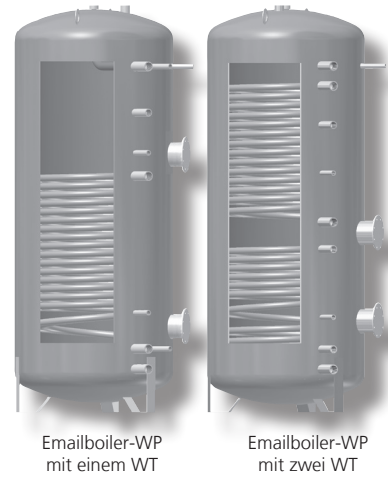
- Schutzanode
- Thermometer

### GLATTROHRWÄRMETAUSCHER

- Material: S235JR
- aus 1" Glattrohr gefertigt

### FLANSCH

- Type 300 bis 500: 1x ø 120/180 (neue Ausführung: 2x ø 120/180)
- Type 650 bis 1000: 2x ø 120/180



## ISOLATION

- Type 300 bis 500: 50 mm fix geschäumt mit Skai-Mantel silbergrau (Neu: 75 mm fix geschäumt mit Skai-Mantel silbergrau. Deckel 100 mm)
- Type 650 bis 1000: 100 mm abnehmbare Hartschaumisolation in Schalen mit Skai-Mantel silbergrau (Neu: 130 mm Polyesterfaservlies mit Polystyrolmantel silbergrau. Deckel 150 mm)



Hinweis: Jedem Speicher liegt 1 Stützenisolerungsset (Art.-Nr. 600019) bei.

## WÄRMEPUMPENBOILER MIT GROSSEM WÄRMETAUSCHER

Artikel Nummer	Type	Inhalt Liter	ø mm		Höhe mm		Kippmaß mm	Gew. kg	WT <sup>(3)</sup> unten m <sup>2</sup>		WHV <sup>(5)</sup> W/h	Preis CHF inkl. Iso.
300287	EWS1/300WP	302,0	700 <sup>(1)</sup>		1295 <sup>(1)</sup>		1475 <sup>(1)</sup>	126	3,2 <sup>(4)</sup>		92,0	1.620,--
300288	EWS1/400WP	380,0	700 <sup>(1)</sup>		1590 <sup>(1)</sup>		1745 <sup>(1)</sup>	169	5,0 <sup>(4)</sup>		111,0	1.750,--
*300443	EWS1/400WP	412,0	750 <sup>(1)</sup>		1700 <sup>(1)</sup>		1860 <sup>(1)</sup>	169	5,0 <sup>(4)</sup>		70,0	1.750,--
300289	EWS1/500WP	469,0	700 <sup>(1)</sup>		1920 <sup>(1)</sup>		2055 <sup>(1)</sup>	205	6,2 <sup>(4)</sup>		127,0	2.030,--
*300444	EWS1/500WP	481,0	750 <sup>(1)</sup>		1970 <sup>(1)</sup>		2110 <sup>(1)</sup>	205	6,2 <sup>(4)</sup>		77,2	2.030,--
300089	EWS1/750WP	785,2	790 <sup>(2)</sup>	1050 <sup>(1)</sup>	1770 <sup>(2)</sup>	1900 <sup>(1)</sup>	1804 <sup>(2)</sup>	261	7,0 <sup>(4)</sup>		95,2	3.020,--
300446	EWS1/1000WP	901,8	790 <sup>(2)</sup>	990 <sup>(1)</sup>	2010 <sup>(2)</sup>	2110 <sup>(1)</sup>	2042 <sup>(2)</sup>	248	8,0 <sup>(4)</sup>		147,3	3.575,--
*300069	EWS1/1000WP	901,8	790 <sup>(2)</sup>	1050 <sup>(1)</sup>	2010 <sup>(2)</sup>	2140 <sup>(1)</sup>	2042 <sup>(2)</sup>	255	8,0 <sup>(4)</sup>		103,7	3.570,--

C  
D  
B  
D  
B

## WÄRMEPUMPENBOILER MIT SOLARWÄRMETAUSCHER

Artikel Nummer	Type	Inhalt Liter	ø mm		Höhe mm		Kippmaß mm	Gew. kg	WT m <sup>2</sup> (3)		WHV <sup>(5)</sup> W/h	Preis CHF inkl. Iso.
									unten	oben		
300229	EWS2/650WP	659,5	700 <sup>(2)</sup>	900 <sup>(1)</sup>	1875 <sup>(2)</sup>	1975 <sup>(1)</sup>	1960 <sup>(2)</sup>	221	1,5	4,0 <sup>(4)</sup>	129,6	3.040,--
300234	EWS2/750WP	784,6	790 <sup>(2)</sup>	990 <sup>(1)</sup>	1755 <sup>(2)</sup>	1855 <sup>(1)</sup>	1860 <sup>(2)</sup>	255	2,0	5,0 <sup>(4)</sup>	133,7	3.250,--
300094	EWS2/1000WP	901,8	790 <sup>(2)</sup>	1050 <sup>(1)</sup>	2020 <sup>(2)</sup>	2150 <sup>(1)</sup>	2052 <sup>(2)</sup>	298	2,2	6,0 <sup>(4)</sup>	104,0	3.770,--

(1) Maße inkl. Isolation (2) Maße ohne Isolation (3) Wärmetauscher (4) doppelt gewendelt (5) Warmhalteverlust in Watt/h

\* Nachfolgemodell nach neuesten EU/CH-Richtlinien (in Vorbereitung)

Das Zubehör zu diesen emaillierten Warmwasserspeichern finden Sie ab Seite 25.



# FRISCHWASSERMODULE

## KOMPAKTE FRISCHWASSERSTATIONEN MIT PLATTENWÄRMETAUSCHERN

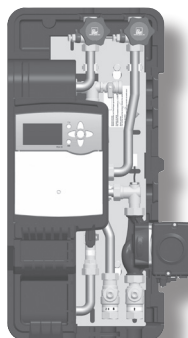
### BESTEHEND AUS:

#### PLATTENWÄRMETAUSCHER

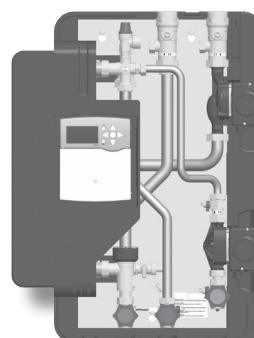
- Material: 1.4571 (V4a)
- Kupfer gelötet

#### ELEKTRONISCHE REGELUNG

- VBus®
- SD-Karten Einschub
- Vollgrafikdisplay
- Halbleiterrelais
- Potentialfreies Relais
- PWM-Signal



FWS 30



FWS 50 / FWS 75



FWS 130

#### PUMPEN

- Hocheffizienzpumpe Grundfos
- Stufenlos regelbar

#### ISOLIERSCHALE

- Umschließt die gesamte Station
- Vorgefertigt inkl. Verrohrung

FRISCHWASSERSTATIONEN								
Artikel Nummer	Type	Entnahme Warmwasser	Vorlauftemperatur				Abmessung (BxHxT)	Preis CHF
			60°C		70°C			
600072	FWS 30	45°C	28l/min	67 kW	36l/min	89 kW	344x645x249 mm	2.230,-
		60°C	-		20l/min	69 kW		
600073 *	FWS 30Z	45°C	28l/min	67 kW	36l/min	89 kW	344x645x249 mm	2.785,-
		60°C	-		20l/min	69 kW		
600036	FWS 50	45°C	50l/min	121 kW	64l/min	155 kW	620x795x298 mm	3.160,-
		60°C	-		37l/min	129 kW		
600040	FWS 75	45°C	77l/min	187 kW	88l/min	214 kW	620x795x298 mm	4.980,-
		60°C	-		58l/min	200 kW		
600042	FWS 130	45°C	123l/min	300 kW	130l/min	316 kW	710x1430x920 mm	10.810,-
		60°C	-		94l/min	324 kW		

\* inkl. Zirkulationspumpe UPM2 15-75 CIL

ZUBEHÖR		
Artikel-Nr.	Bezeichnung	Preis CHF
600038	Zirkulationseinheit zu FWS 50/75 inkl. Pumpe Grundfos UPM2 15-75 CIL	625,-
600056	Zirkulationseinheit zu FWS130 inkl. Pumpe Grundfos UPM2 15-75 CIL	1.090,-
600846	Montage Set zu FWS 30 - zur Anbringung direkt am Speicher	190,-
600842	Montage Set zu FWS 50 - zur Anbringung direkt am Speicher	240,-
600834	Montage Set zu FWS 75 - zur Anbringung direkt am Speicher	240,-
600055	Probeentnahmeventil FWS50/75/130	140,-



# FRISCHWASSERKASKADE

## KOMBINIERTE FRISCHWASSERSTATIONEN

### FUNKTION

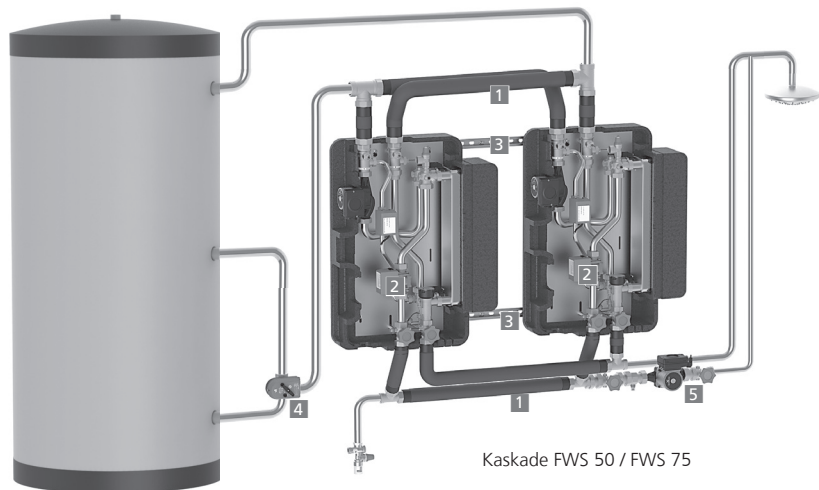
Durch die vorgefertigten Verrohrungen, den eingebauten Umschaltventilen und der mitgelieferten Verkabelung ist eine Friwa-Kaskade einfach und schnell realisiert.

Die elektronische Regelung ist für die Kaskade vorbereitet und benötigt keine zusätzlichen Komponenten.

Die Regelung steuert die Belastung der einzelnen Stationen so, dass diese gleichmässig belastet werden.

### LIEFERUMFANG

- 1 Rohrsatz im Tichelmann-System
- 2 2 x Umschaltventil
- 3 2 x Montageschiene
- 6 Verbindungskabel VBus® (ohne Darstellung)



### OPTIONAL ERHÄLTlich

- 4 Rücklaufverteilungsset
- 5 Zirkulationsgruppe

ZUBEHÖR		
Artikel-Nr.	Bezeichnung	Preis CHF
600057	Zirkulationseinheit GH7 zu FWS50/75/130 f. Kaskade inkl. Pumpe Grundfos UPM2 15-75 CIL	680,--
600058	Zirkulationseinheit GH10 zu FWS50/75/130 f. Kaskade inkl. Pumpe Grundfos UPML 25-105 N	1.090,--
600059	Zirkulationseinheit GH12 zu FWS75/130 f. Kaskade inkl. Pumpe Grundfos UPM XL 25-125 N	1.350,--
600051	Rohrsatz DN25 FWS 50 Kaskade	1.545,--
600053	Rohrsatz DN32 FWS 75 Kaskade	2.280,--
600048	Rohrsatz DN40 FWS130 Kaskade	3.165,--
600050	3-Wege-Rücklaufverteilungsset 1" IG; 3-Wege-Ventil mit Stellantrieb	352,--
600063	3-Wege-Rücklaufverteilungsset 5/4" IG; 3-Wege-Ventil mit Stellantrieb	410,--
600052	3-Wege Umschaltventil DN40 FWS50/75 Kaskade	466,--
600054	3-Wege Umschaltventil DN50 FWS130 Kaskade	570,--



# LADESPEICHER

## EDELSTAHL-SPEICHER

### BESTEHEND AUS:

#### WARMWASSERSPEICHER

- Material: Edelstahl 1.4571 (V4a)
- Betriebsdruck 6/10 bar
- vollbadgebeizt und passiviert
- Ladestutzen mit Sprühverteilung
- Zirkulationsanschluss mit optionaler Schichteinrichtung
- 2 Stk. Bogenrohre für Warmwasser und Kaltwasser

#### LADESTATION

- Regelung fix aufgebaut
- Brenneranforderung potentialfrei
- optional E-Heizung steuerbar
- Steuerung einer optionalen Zirkulationspumpe über PWM-Signal
- Steuerung der Primär- und Sekundärpumpe über PWM
- thermische Desinfektion



#### FLANSCH

- 1 Stück ø 170/240 mm zur Reinigung
- 1 Stück ø 120/180 mm für E-Einsätze

#### ISOLATION

- Type 500 bis 1000: 130 mm Polyesterfaservlies mit Polystyrol-Mantel silbergrau (Deckel 150 mm, Boden 100 mm)
- Type 1500 bis 2000: 160 mm Polyesterfaservlies mit Polystyrol-Mantel silbergrau (Deckel 200 mm, Boden 100 mm)



Hinweis: Jedem Speicher liegt 1 Stutzenisolierungsset (Art.-Nr. 600019) bei.

### EDELSTAHL-LADESPEICHER

Artikel Nummer	Type	Inhalt Liter	ø <sup>(1)</sup> mm	Höhe <sup>(1)</sup> mm	Kippmaß <sup>(1)</sup> mm	Gew. kg	WHV <sup>(2)</sup> W/h	Preis CHF inkl. Iso.
200345	LX500	477,6	600	1890	1927	138	77,3	4.920,-
200348	LX800	854,8	790	1970	2047	180	100,1	6.120,-
200350	LX1000	985,1	850	1970	2081	230	105,4	6.330,-
200335	LX1500	1442,1	1000	2090	2184	275	111,8	7.350,-
200336	LX2000	2069,3	1200	2110	2253	299	134,9	9.110,-

(1) Maße ohne Isolation

(2) Warmhalteverlust in Watt/h

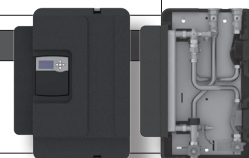
Sonderausführungen auf Anfrage erhältlich

### ZUBEHÖR

Artikel-Nr.	Bezeichnung	Preis CHF
600845	Montage- / Verbindungsset zu Ladestation 115 kW	240,-
600842	Montage- / Verbindungsset zu Ladestation 190 kW	240,-
600057	Zirkulationsset GH7	680,-
600058	Zirkulationsset GH10	1.090,-
300308	Sprührohr für Zirkulation (wird eingebaut)	120,-

### LADESTATION

Artikel-Nr.	Leistung Station kW	Preis CHF
600074	bis 115 kW	3.270,-
600070	bis 190 kW	4.350,-



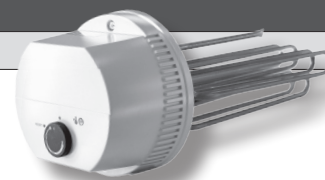
Ladestation wird gemeinsam mit 2-Wege-Ventil ausgeliefert.

andere Ladestationen auf Anfrage erhältlich

### FLANSCHHEIZKÖRPER AUS INCOLOY

mit Relais (für Ladespeicher)

Artikel Nummer	Leistung kW	Länge mm	Flansch ø mm	Preis CHF
200879	10	540	180	576,-
200880	6	360	180	544,-



Das Zubehör zu diesen Edelstahlspeichern finden Sie ab Seite 25.

Wir liefern Ihnen unsere bewährten Edelstahlspeicher gerne auch auf Anfrage in individuellen Ausführungen.



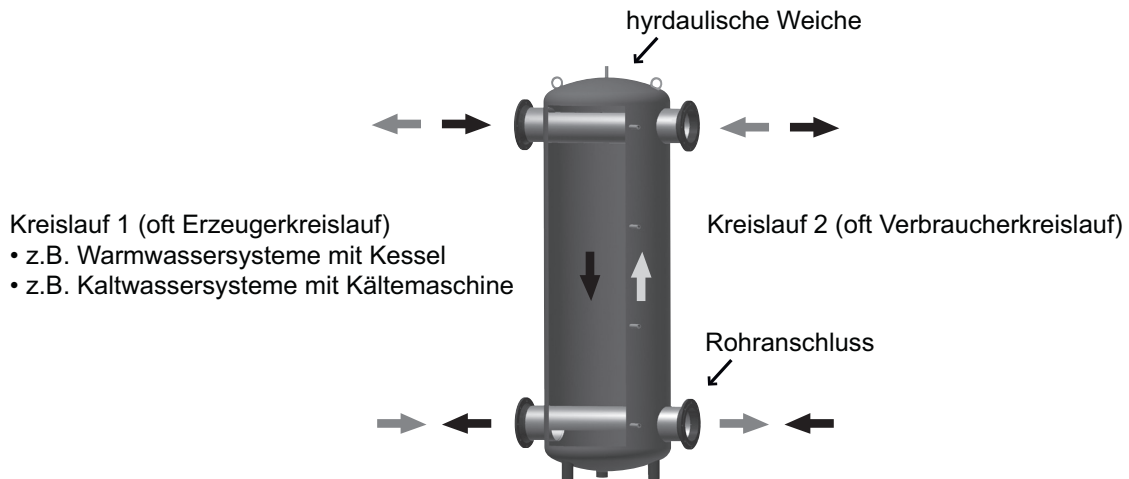
# C) SONDERLÖSUNGEN



# HYDRAULISCHE WEICHE

ENTWICKELT DURCH UNIVERSITÄT CHEMNITZ / PATENT NR. DE102010061165

## SCHEMATISCHE DARSTELLUNG



Diese hydraulische Weiche ist eine Entwicklung der Uni Chemnitz. Die eingebaute Schikane verbessert die Strömungsverhältnisse in der Weiche signifikant. Durch die optimierten Strömungsverhältnisse in der Weiche kann diese gegebenenfalls kleiner gebaut werden. Der Druckverlust der Einbauten ist relativ gering. Insbesondere in großen Systemen kann es zu unerwünschten, den Wirkungsgrad bezeichnend senkenden Mischerscheinungen kommen. Diese wirken sich auf die Temperaturen in den Kreisläufen aus. Damit wird die Systemfunktionsweise beeinträchtigt.

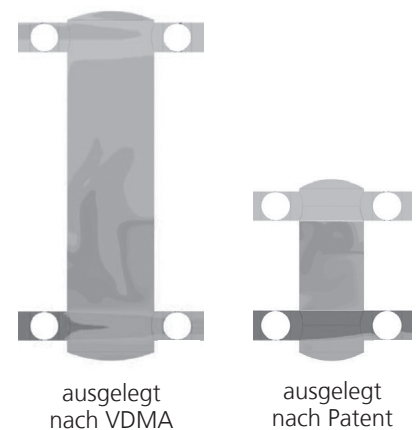
### VORTEILE

- Deutliche Verbesserung der Strömungsverhältnisse
- Wesentlich geringere unerwünschte Vermischungserscheinungen
- Spürbare Wirkungsgraderhöhung
- Vorteilhaft insbesondere bei großen Systemen

### ANWENDUNGSGEBIET

Die Weiche ist insbesondere für Unternehmen geeignet, zu deren Kernaufgabe die Planung und Errichtung von Versorgungssystemen mit Wasser (hohe Verbreitung) oder anderen Wärme- oder Kälteträgern (Flüssigkeiten) gehört wie:

- Systeme zur Heizung und Kühlung
- kleine bis sehr große Systeme



# ERDSPEICHER

## UNTERIRDISCH VERBAUTE SPEICHER ALS PUFFER- ODER KOMBISPEICHER

### Vorteile im Überblick

- keine Platzverschwendung durch unterirdische Ausführung
- hochwirksame Wärmedämmung
- kombiniertes System aus Pufferspeicher und Trinkwasserspeicher möglich
- optimal zur Einbindung in Solaranlagen
- spezielle Oberflächenbeschichtung der Isolation
- wasserdicht und druckstabil
- einfache Lagerung im Erdreich
- versehen mit einem Schacht als Kontrollöffnung

### Technische Details

- Puffer- oder Kombispeicher unterirdisch
- Druckbehälter nach DGRL 97/23/EG Art. 3 zum Betrieb ohne Gaspolster
- mit Solarregister aus 1" Glattrohr
- mit Helix-Integralboiler
- Material: S235JR
- max. Betriebsdruck: 3 bar
- max. Betriebstemperatur: 110 °C
- Oberfläche innen: roh

### Schachtausführung

- Fertigdomschacht, begehbare übergreifende Abdeckung
- andere Ausführungen und Belastungsklassen sind lieferbar

### Wärmedämmung / Isolierung

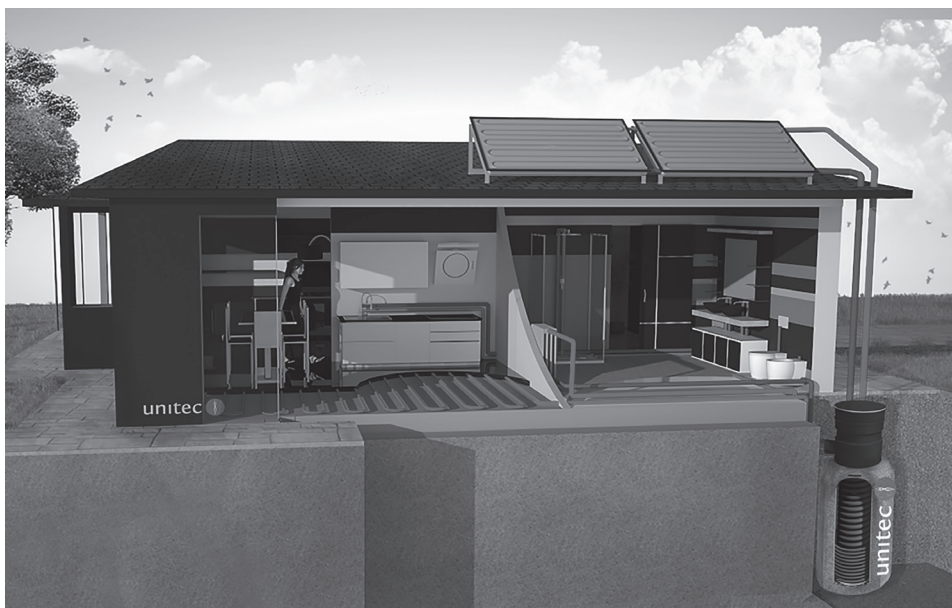
Die Wärmedämmung erfolgt mit 100 mm Polyurethanschaum (Wärmeleitfähigkeit = ca. 0,03 W/K+m) und einer zusätzlichen Dichtungsschicht

### Individuelle Lösung

- anderer Betriebsdruck möglich
- Isolation bis 200 mm möglich
- alternativ auch als liegende Variante erhältlich

ERDSPEICHER												
Artikel Numer	Type	Inhalt Liter	Ø mm		Höhe mm		Gew. kg	WT m <sup>2</sup>	Helix		WHV <sup>(3)</sup> W/h	Preis CHF inkl. Iso.
									Typ m <sup>2</sup>	Inhalt ltr.		
700000	800	826,9	900 <sup>(2)</sup>	1100 <sup>(1)</sup>	1590 <sup>(2)</sup>	2044 <sup>(4)</sup>	248	2,4	7	65	123,5	7.475,--
700003	1000	1152,0	1000 <sup>(2)</sup>	1200 <sup>(1)</sup>	1770 <sup>(2)</sup>	2273 <sup>(4)</sup>	255	3,0	8	75	141,4	8.320,--

(1) Maße inkl. Isolation (2) Maße ohne Isolation (3) Warmhalteverlust in Watt/h (4) Höhe mit Domschacht



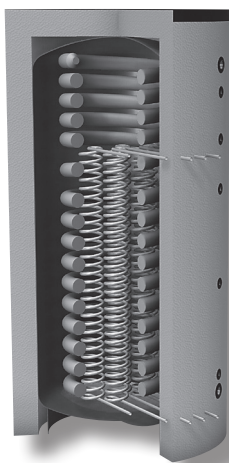
## WÄRMERÜCKGEWINNUNG

### PUFFERSPEICHER ZUR OPTIMALEN WÄRMERÜCKGEWINNUNG

#### FUNKTION

Wo gekühlt wird, entsteht auch Wärme. Diese Wärme kann mit einem Wärmerückgewinnungs-System genutzt werden. Sie können die Energie der Abwärme nutzen, um Ihr Brauchwarmwasser und/oder Ihr Heizungswasser aufzuheizen. Dadurch benötigen Sie weniger andere, teure Energiequellen wie Öl, Elektrizität, Erdgas usw. Die Wärmerückgewinnungssysteme bestehen aus einem Druckbehälter und aus intern im Behälter angebrachten Wärmetauschern. In den Wärmetauschern wird das Kältemittel ganz oder teilweise verflüssigt und die dabei freigewordene Wärmeenergie an das Wasser übertragen. Bereits nach wenigen Minuten Laufzeit steht Warmwasser zur Verfügung. Durch die Kostenersparnis amortisiert sich ein Wärmerückgewinnungsspeicher in kürzester Zeit

#### VARIANTEN



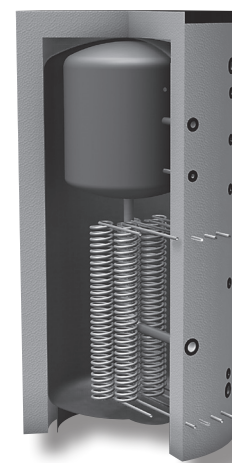
WRG-Kombispeicher  
mit Helix Wärmetauscher



WRG-Pufferspeicher  
mit Frischwasserstation



WRG-Pufferspeicher



WRG-Kombispeicher  
mit Integralboiler

#### BESONDERHEITEN

##### Geringere Umweltbelastung

Ein wichtiger Nebeneffekt einer Wärmerückgewinnung ist die geringere Belastung unserer Umwelt. Durch die genutzte Abwärme der Kältemaschinen werden deutlich weniger umweltbelastende Energiequellen benötigt.

##### Reduktion der Betriebskosten

Sie sind im Besitz einer Kälteanlage oder wollen sich eine anschaffen? Sie sind an niedrigen Betriebskosten interessiert? Eine zusätzliche Möglichkeit, Betriebskosten zu reduzieren, erhalten Sie mit einer Wärmerückgewinnungsanlage der Unitec Energietechnik GmbH!

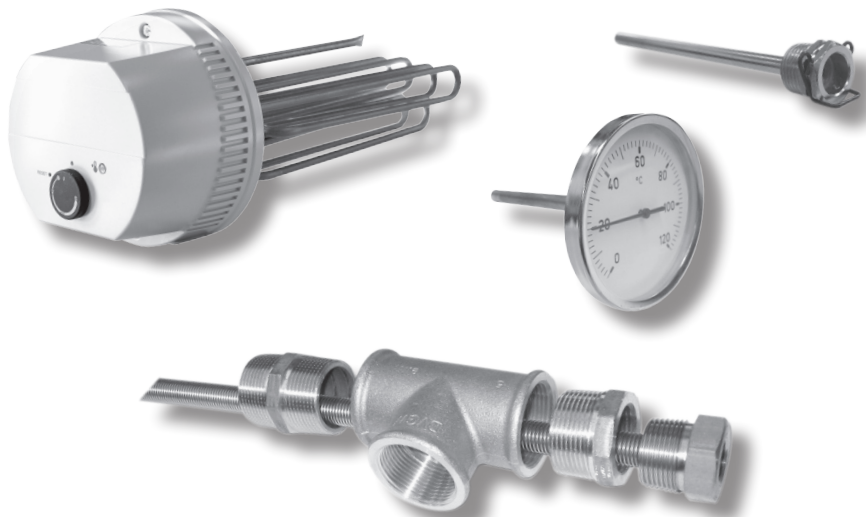
#### ANWENDUNGSGEBIETE

- Handwerksbetriebe
- Industriebetriebe
- Lebensmittelverarbeiter
- Öffentlicher Bereich
- Pharma-Industrie






## C) ZUBEHÖR / ERSATZTEILE




# ZUBEHÖR / ERSATZTEILE


THERMOMETER 0 BIS 120 °C MIT MESSING-TAUCHHÜLSE			
Artikel Nummer	Schaftlänge mm	ø mm	Preis CHF
101902	150	100	21,--
101903	200	100	25,--
101904	300	100	30,--



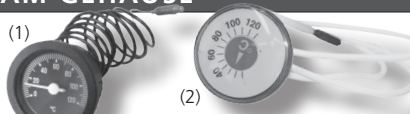
THERMOMETER 0 BIS 120 °C MIT V4A-TAUCHHÜLSE			
Artikel Nummer	Schaftlänge mm	ø mm	Preis CHF
200716	150	100	58,--
200710	200	100	62,--
200711	300	100	72,--



THERMOMETER -20 BIS 60 °C MIT MESSING-TAUCHHÜLSE			
Artikel Nummer	Schaftlänge mm	ø mm	Preis CHF
101947	150	100	23,--
101935	200	100	26,--
101948	300	100	31,50

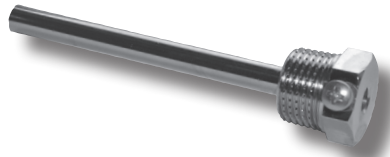


FERNTHERMOMETER MIT SCHNAPPRASTEN AM GEHÄUSE			
Artikel Nummer	ø mm	Messleitungslänge mm	Preis CHF
101963 (1)	57 / 52	1.500	47,--
101982 (2)	46 / 41	1.000	9,50




(2) erhältlich so lange der Vorrat reicht

TAUCHHÜLSEN 1/2" MESSING MIT KLEMMVERSCHRAUBUNG		
Artikel Nummer	Schaftlänge mm	Preis CHF
102000	100	13,--
102001	150	17,--
102002	200	19,--
102003	300	23,--
102004	400	29,--
102005	500	33,--
102009	900	45,--
102010	1000	49,--
102012	1200	54,--
102015	1500	78,--



TAUCHHÜLSEN 1/2" V4A MIT DRUCKVERSCHRAUBUNG		
Artikel Nummer	Schaftlänge mm	Preis CHF
200941	150	45,--
200942	200	47,--
200943	300	51,--
200944	400	58,--
200945	500	62,--
200950	1000	88,--




## ZUBEHÖR / ERSATZTEILE

## EINSCHRAUBHEIZKÖRPER V2A

mit konischem Gewinde 1½" (für Heizungswasser)

Artikel Nummer	Leistung	Länge mm	Preis CHF
101979 (1)	2 kW / 230/400 V	300	330,--
101980 (1)	3 kW / 230/400 V	400	342,--
101981 (1)	3,8 kW / 230/400 V	450	348,--
101978 (1)	6 kW / 230/400 V	600	364,--
101929 (2)	7,5 kW / 400 V	700	497,--
101930 (2)	9 kW / 400 V	800	511,--



## EINSCHRAUBHEIZKÖRPER CRONIFER

mit konischem Gewinde 1½" (für Brauchwasser)

Artikel Nummer	Leistung	Länge mm	Preis CHF
200876 (1)	3 kW / 230/400 V	400	367,--
200877 (1)	3,8 kW / 230/400 V	450	385,--
200878 (1)	6 kW / 400 V	600	407,--
200772 (2)	7,5 kW / 400 V	700	644,--
200767 (2)	9 kW / 400 V	800	658,--



## FLANSCHHEIZKÖRPER AUS INCOLOY

ausgenommen Art. Nr. 200851 (für Brauch- und Heizungswasser)

Artikel Nummer	Leistung kW	Länge mm	Flansch ø mm	Preis CHF
200834	6	360	180	384,--
200835	10	540	180	422,--
200885	15	650	180	453,--
900135	Haube für seitliche Kabelführung		180	25,--
200852	15	420	240	930,--
200872	20	540	240	1.000,--
200850	25	660	240	1.141,--
200851 *	44	1090	240	1.692,--

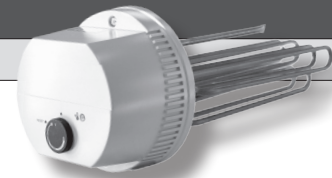


\* aus Cronifer

## FLANSCHHEIZKÖRPER AUS INCOLOY

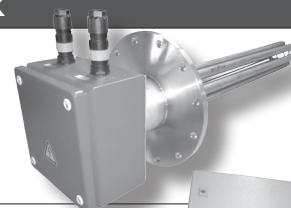
mit Relais (für Ladespeicher)

Artikel Nummer	Leistung kW	Länge mm	Flansch ø mm	Preis CHF
200879	10	540	180	576,--
200880	6	360	180	544,--



## FLANSCHHEIZKÖRPER AUS KERAMIK

Artikel Nummer	Leistung	Länge mm	Flansch ø mm	Preis CHF
200869	18 / 12 / 6 kW / 400 V	750	240	4.293,--
200870	36 / 24 / 12 kW / 400 V	750	240	6.997,--
200871	45 / 30 / 15 kW / 400 V	750	240	7.436,--



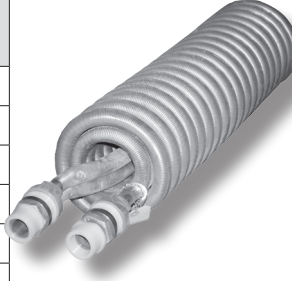
## EXTERNER SCHALTSCHRANK "LEISTUNGSSCHÜTZ"

Artikel Nummer	Leistung	Größe mm	Preis CHF
200895	50 kW	250 x 250	1.441,--



# ZUBEHÖR / ERSATZTEILE


CU RIPPENROHRWÄRMETAUSCHER MIT FLANSCHDECKEL					
inkl. Verschraubung					
Artikel Nummer	Typ	Fläche m <sup>2</sup>	Abmessung (L / D / C)	Anschluss G	Preis CHF
101955	einfach	1,21	550 / 95 / 80	¾"	468,--
101956	einfach	1,80	470 / 170 / 80	¾"	585,--
101921	einfach	2,63	580 / 170 / 80	¾"	761,--
101961	doppelt	3,20	660 / 175 / 80	¾"	943,--
101945	doppelt	4,54	750 / 175 / 80	1"	1.430,--
101976	doppelt	6,34	980 / 175 / 80	1"	1.931,--



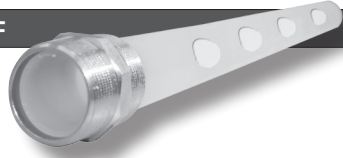
TRENNSCHRAUBUNG		
zu CU Rippenrohrwärmetauscher (2 Stück pro Rippenrohrwärmetauscher notwendig)		
Artikel Nummer	Typ	Preis CHF per Stück
101994	Trennschraubung ½"	88,--
101953	Trennschraubung ¾"	90,--
101954	Trennschraubung 1"	125,--
101995	Trennschraubung 1¼"	180,--
101996	Trennschraubung 1½"	310,--
101997	Trennschraubung 2"	397,--

MAGNESIUMANODE		
Artikel Nummer	Beschreibung	Preis CHF
300304	für EWS Type 200 bis 600	51,--
300305	für EWS Type 650 bis 1000	75,--
300307	Kettenmagnesiumanode	67,--


FREMDSTROMANODE		
Artikel Nummer	für Speicher	Preis CHF
300300	emailliert	351,--
300306	Edelstahl	385,--



EINSCHRAUBSPRÜHROHR KUNSTSTOFF		
Artikel Nummer	Abmessung	Preis CHF
300308	1¼"; Länge ca. 500 mm	CHF 120,--
300309	1½"; Länge ca. 620 mm	CHF 120,--
300311	1½"; Länge ca. 1000 mm	CHF 145,--
300310	2"; Länge ca. 620 mm	CHF 151,--



EINSCHRAUBZIRKULATION		
Zubehör zu Kombispeicher		
Artikel Nummer	Abmessung	Preis CHF
101572	Einschraubzirkulation 5/4"	CHF 189,--




## ZUBEHÖR / ERSATZTEILE

## VERBINDUNGSSET (FLEX-ELEMENTE)

Artikel Nr.	Durchmesser / Länge	Preis CHF
600009	5/4" / 1000 mm	76,--
600008	1 1/2" / 1000 mm	72,--
600010	Isolation zu Flex-Element, Länge 1 m	20,--



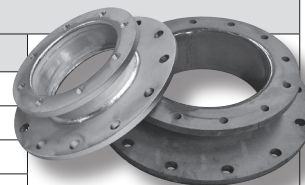
## DICHTUNG

Artikel Nummer	Material	Verwendung	Flansch ø mm	Preis CHF
200857	Klingorit	V4a / Puffer	180	21,--
200814	Gummi	V4a / Puffer	180	16,--
200794	Gummi	V4a / Puffer	240	28,--
200793	Gummi	V4a / Puffer	290	30,--
200816	Klingorit	V4a / Puffer	380	90,--
200845	Klingorit	Puffer	480	72,--
200846	Klingorit	Puffer	580	84,--
200847	Klingorit	Puffer	755	240,--

## ZWISCHENFLANSCH

## ohne Schrauben, ohne Dichtung

Artikel Nummer	Dimension	Material	Preis CHF
200786	ø 240 / 180 mm	Edelstahl	433,--
200787	ø 480 / 180 mm	Edelstahl	621,--
200788	ø 480 / 240 mm	Edelstahl	653,--
200799	ø 290 / 180 mm	Edelstahl	450,--
200810	ø 290 / 240 mm	Edelstahl	462,--
200827	ø 480 / 290 mm	Edelstahl	699,--
200832	ø 620 / 180 mm	Edelstahl	1.425,--
200791	ø 290 / 180 mm	emailliert	105,--
200795	ø 290 / 240 mm	emailliert	111,--



Schraubensatz für die kleine Seite wird passend zum jeweiligen Zwischenflansch automatisch beige packt (Schrauben für die große Seite sind beim Speicher).


## ZUBEHÖR ZU ZWISCHENFLANSCH

Artikel Nummer	Beschreibung	Preis (CHF)
900042	Schrauben M12x25, verzinkt	53,-- pro 100 Stk.
900030	Beilagscheiben ohne Fase M12, verzinkt	10,-- pro 100 Stk.




# ZUBEHÖR / ERSATZTEILE

SPEICHER SOCKEL				
Artikel Nummer	Beschreibung	Ø mm	Höhe mm	Preis CHF
600029	Speicher-Sockel 1000	1000	70	159,--
600028	Speicher-Sockel 860	860	70	145,--
600030	Unterlegplatten, 3er Set	100	3	17,--

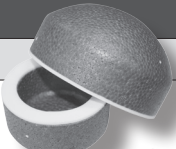


EINSTELLFÜSSE (3ER SET)			
Artikel Nummer	Beschreibung	Ø mm	Preis CHF
100941 *	M16 x 90mm	64	13,--




\* erhältlich so lange der Vorrat reicht

STUTZENISOLIERUNGSSET		
aus EPS, grau, selbstklebend		
Artikel Nummer	Beschreibung	Preis CHF
600019	4 Stück Ø 100mm, 4 Stück Ø 70mm, Klebeband	26,--



VERSCHLUSS-SCHRAUBE MIT FLACHEM BUND		
ideal in Verwendung mit Stutzenisolierung		
Artikel Nummer	Beschreibung	Preis CHF
900060	G½", Rotguss/Messing	6,--
900066	G½", Edelstahl	7,--
900061	G¾", Rotguss/Messing	8,--
900067	G¾", Edelstahl	10,--
900065	G1", Rotguss/Messing	23,--
900068	G1", Edelstahl	15,--
900063	G1¼", Rotguss/Messing	16,--
900070	G1¼", Edelstahl	19,--
900064	G1½", Rotguss/Messing	10,--
900069	G1½", Edelstahl	26,--
900062	G2", Rotguss/Messing	49,--
900071	G2", Edelstahl	34,--



ZUSÄTZLICHE MUFFE (NETTOPREISE)		
Einschweißen Muffe in Normspeicher, pro Speicher		
Artikel Nummer	Beschreibung	Preis CHF
100938	erste Muffe	157,--
100939	jede weitere	59,--



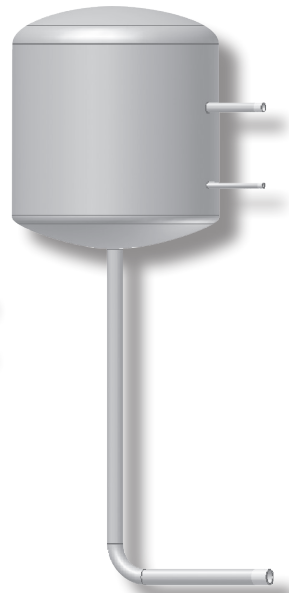
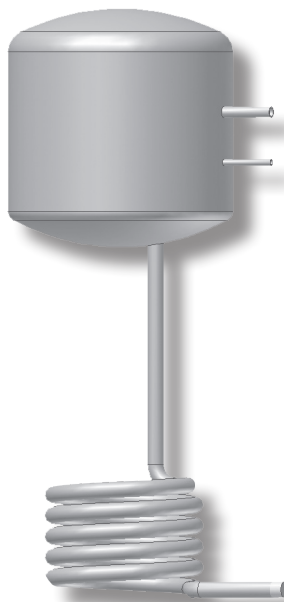
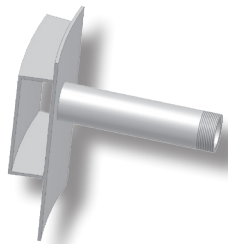
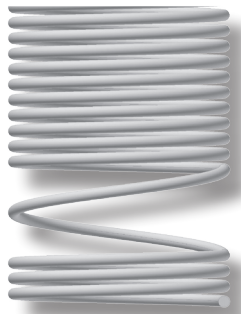
# D) INDIVIDUELLE SPEICHERTECHNIK

NACH IHREN ANFORDERUNGEN

AUSFÜHRUNG:

**STAHL AB SEITE 32**

**EDELSTAHL AB SEITE 38**



# SPEICHER NACH MASS

INDIVIDUELLE SPEICHERTECHNIK NACH IHREN ANFORDERUNGEN

**AUSSTATTUNG:**

- Material S235JR
- Betriebsdruck 3 bar
- Prüfdruck 4,5 bar
- aussen grundiert, innen roh
- auf Stehring stehend mit 50 mm Bodenfreiheit
- 10 Stück Anschlüsse bis 2" im Preis enthalten

andere Oberflächenbehandlungen (wie z.B. Sandstrahlung, Epoxydharzbeschichtung) möglich

Preis auf Anfrage

ENERGIESPEICHER NACH MASS						POLYESTERFASERVLIES MIT POLYSTYROL-MANTEL			
Inhalt Liter	ø mm	Höhe mm	Kippm. mm	Gewicht kg	Preis (CHF)	100 mm Preis (CHF)	130 mm Preis (CHF)	160 mm Preis (CHF)	200 mm Preis (CHF)
320	500	1745	1807	69	991,--	445,--	533,--	560,--	594,--
560	650	1850	1922	94	1.119,--	482,--	597,--	662,--	762,--
590	650	1950	2021	99	1.144,--	503,--	606,--	702,--	783,--
660	650	2150	2219	108	1.182,--	527,--	633,--	763,--	826,--
650	700	1870	1945	103	1.151,--	511,--	615,--	689,--	789,--
690	700	1970	2044	108	1.190,--	540,--	650,--	706,--	811,--
770	700	2170	2242	118	1.225,--	585,--	703,--	806,--	920,--
840	700	2370	2440	129	1.407,--	593,--	771,--	850,--	963,--
1030	700	2870	2936	155	1.633,--	658,--	792,--	878,--	1.006,--
1220	700	3370	3434	182	1.734,--	844,--	1.008,--	1.028,--	1.269,--
1410	700	3870	3932	208	1.908,--	848,--	1.011,--	1.115,--	1.391,--
1600	700	4370	4431	235	2.002,--	965,--	1.152,--	1.287,--	1.609,--
760	750	1890	1968	112	1.173,--	555,--	715,--	779,--	885,--
800	750	1990	2067	117	1.234,--	614,--	740,--	810,--	909,--
890	750	2190	2265	129	1.292,--	640,--	771,--	845,--	956,--
970	750	2390	2462	140	1.541,--	666,--	802,--	881,--	998,--
1190	750	2890	2959	168	1.808,--	728,--	876,--	975,--	1.117,--
1410	750	3390	3456	197	1.908,--	831,--	992,--	1.069,--	1.326,--
1630	750	3890	3954	225	2.038,--	878,--	1.048,--	1.158,--	1.448,--
1840	750	4390	4452	253	2.136,--	941,--	1.123,--	1.249,--	1.574,--

beachten Sie unsere Versandinformation auf Seite 4

Maße ohne Isolation • sämtliche angebotenen Isolationen sind FCKW frei





# SPEICHER NACH MASS

INDIVIDUELLE SPEICHERTECHNIK NACH IHREN ANFORDERUNGEN

ENERGIESPEICHER NACH MASS						POLYESTERFASERVLIES MIT POLYSTYROL-MANTEL			
Inhalt Liter	ø mm	Höhe mm	Kippm. mm	Gewicht kg	Preis (CHF)	100 mm Preis (CHF)	130 mm Preis (CHF)	160 mm Preis (CHF)	200 mm Preis (CHF)
840	790	1890	1971	119	1.225,--	611,--	736,--	802,--	901,--
900	790	2040	2110	130	1.249,--	631,--	759,--	829,--	936,--
980	790	2190	2267	137	1.299,--	650,--	783,--	862,--	971,--
1080	790	2390	2465	149	1.600,--	676,--	805,--	897,--	1.018,--
1320	790	2890	2961	179	1.981,--	741,--	896,--	991,--	1.136,--
1560	790	3390	3458	209	2.089,--	831,--	992,--	1.088,--	1.349,--
1800	790	3890	3955	238	2.217,--	894,--	1.067,--	1.182,--	1.476,--
2040	790	4390	4454	268	2.344,--	962,--	1.148,--	1.277,--	1.602,--
990	850	1930	2019	131	1.392,--	611,--	759,--	831,--	933,--
1040	850	2030	2114	137	1.431,--	644,--	775,--	850,--	957,--
1150	850	2230	2311	150	1.483,--	671,--	807,--	889,--	1.008,--
1270	850	2430	2508	163	1.698,--	699,--	1.232,--	930,--	1.058,--
1540	850	2930	3004	195	1.908,--	768,--	924,--	1.027,--	1.184,--
1820	850	3430	3500	227	2.201,--	858,--	1.024,--	1.132,--	1.461,--
2100	850	3930	3998	259	2.319,--	930,--	1.109,--	1.230,--	1.602,--
2380	850	4430	4496	291	2.490,--	1.000,--	1.192,--	1.329,--	1.738,--
1110	900	1940	2041	141	1.460,--	627,--	775,--	846,--	957,--
1170	900	2040	2133	147	1.526,--	658,--	792,--	870,--	984,--
1300	900	2240	2324	161	1.613,--	686,--	827,--	909,--	1.031,--
1420	900	2440	2522	175	1.828,--	712,--	858,--	953,--	1.082,--
1730	900	2940	3016	208	2.076,--	735,--	885,--	988,--	1.135,--
2050	900	3440	3513	242	2.276,--	881,--	1.052,--	1.160,--	1.482,--
2360	900	3940	4010	276	2.417,--	953,--	1.136,--	1.262,--	1.625,--
2680	900	4440	4508	310	2.612,--	1.026,--	1.225,--	1.364,--	1.768,--
1220	950	1920	2037	151	1.580,--	650,--	784,--	858,--	969,--
1290	950	2020	2128	158	1.622,--	667,--	803,--	881,--	996,--
1430	950	2220	2313	172	1.694,--	725,--	874,--	926,--	1.047,--
1570	950	2420	2507	187	1.754,--	735,--	909,--	969,--	1.101,--
1920	950	2920	3001	222	2.136,--	748,--	917,--	1.006,--	1.161,--
2270	950	3420	3497	258	2.266,--	779,--	928,--	1.010,--	1.557,--
2620	950	3920	3993	294	2.397,--	900,--	1.073,--	1.183,--	1.710,--
2970	950	4420	4491	330	2.531,--	1.050,--	1.253,--	1.396,--	1.862,--

beachten Sie unsere Versandinformation auf Seite 4

Maße ohne Isolation • sämtliche angebotenen Isolationen sind FCKW frei

INDIV. SPEICHER



## SPEICHER NACH MASS

INDIVIDUELLE SPEICHERTECHNIK NACH IHREN ANFORDERUNGEN

ENERGIESPEICHER NACH MASS						POLYESTERFASERVLIES MIT POLYSTYROL-MANTEL			
Inhalt Liter	ø mm	Höhe mm	Kippm. mm	Gewicht kg	Preis (CHF)	100 mm Preis (CHF)	130 mm Preis (CHF)	160 mm Preis (CHF)	200 mm Preis (CHF)
1340	1000	1920	2050	154	1.620,--	664,--	800,--	874,--	988,--
1420	1000	2020	2140	161	1.645,--	677,--	815,--	897,--	1.015,--
1570	1000	2220	2324	176	1.730,--	710,--	854,--	941,--	1.070,--
1810	1000	2520	2608	199	1.970,--	755,--	909,--	1.008,--	1.152,--
2190	1000	3020	3102	236	2.274,--	855,--	1.021,--	1.152,--	1.381,--
2580	1000	3520	3597	274	2.461,--	932,--	1.113,--	1.269,--	1.528,--
2970	1000	4020	4094	312	2.605,--	1.043,--	1.244,--	1.418,--	1.716,--
3360	1000	4520	4591	349	2.757,--	1.127,--	1.344,--	1.539,--	1.868,--
1540	1100	1850	2020	166	1.875,--	688,--	828,--	911,--	1.024,--
1730	1100	2050	2196	182	1.955,--	724,--	871,--	958,--	1.083,--
1920	1100	2250	2377	199	2.036,--	759,--	914,--	1.009,--	1.147,--
2200	1100	2550	2653	224	2.196,--	794,--	950,--	1.167,--	1.409,--
2670	1100	3050	3138	265	2.497,--	828,--	988,--	1.325,--	1.672,--
3140	1100	3550	3633	307	2.681,--	982,--	1.171,--	1.459,--	1.856,--
3610	1100	4050	4129	348	2.873,--	1.167,--	1.394,--	1.593,--	2.041,--
4100	1100	4550	4620	410	3.046,--	1.247,--	1.487,--	1.730,--	2.226,--
1890	1200	1910	2107	187	2.002,--	720,--	867,--	954,--	1.079,--
2000	1200	2010	2193	196	2.074,--	740,--	891,--	982,--	1.112,--
2220	1200	2210	2370	214	2.155,--	776,--	933,--	1.032,--	1.174,--
2670	1200	2610	2733	250	2.510,--	848,--	1.021,--	1.139,--	1.303,--
3290	1200	3110	3204	295	2.753,--	1.108,--	1.321,--	1.485,--	1.846,--
3790	1200	3610	3698	340	2.933,--	1.208,--	1.440,--	1.626,--	2.038,--
4350	1200	4110	4194	386	3.160,--	1.308,--	1.560,--	1.769,--	2.231,--
4910	1200	4610	4690	431	3.454,--	1.333,--	1.590,--	1.825,--	2.422,--
2050	1250	1920	2134	197	2.089,--	802,--	965,--	1.056,--	1.182,--
2170	1250	2020	2220	207	2.168,--	822,--	989,--	1.083,--	1.217,--
2420	1250	2220	2394	226	2.317,--	857,--	1.032,--	1.135,--	1.279,--
2900	1250	2620	2755	263	2.661,--	932,--	1.122,--	1.244,--	1.413,--
3510	1250	3120	3218	311	2.919,--	1.128,--	1.347,--	1.515,--	1.810,--
4120	1250	3620	3711	358	3.112,--	1.229,--	1.466,--	1.661,--	1.998,--
4730	1250	4120	4206	405	3.375,--	1.333,--	1.590,--	1.808,--	2.187,--
5330	1250	4620	4702	452	3.669,--	1.437,--	1.713,--	1.959,--	2.375,--

beachten Sie unsere Versandinformation auf Seite 4

Maße ohne Isolation • sämtliche angebotenen Isolationen sind FCKW frei



# SPEICHER NACH MASS

INDIVIDUELLE SPEICHERTECHNIK NACH IHREN ANFORDERUNGEN

ENERGIESPEICHER NACH MASS						POLYESTERFASERVLIES MIT POLYSTYROL-MANTEL			
Inhalt Liter	ø mm	Höhe mm	Kippm. mm	Gewicht kg	Preis (CHF)	100 mm Preis (CHF)	130 mm Preis (CHF)	160 mm Preis (CHF)	200 mm Preis (CHF)
2250	1300	1950	2178	208	2.428,--	819,--	985,--	1.080,--	1.210,--
2380	1300	2050	2263	218	2.482,--	839,--	1.009,--	1.108,--	1.245,--
2650	1300	2250	2437	238	2.605,--	875,--	1.053,--	1.160,--	1.312,--
3170	1300	2650	2795	277	2.908,--	953,--	1.147,--	1.273,--	1.450,--
3830	1300	3150	3257	326	3.207,--	1.154,--	1.377,--	1.551,--	1.851,--
4490	1300	3650	3744	375	3.411,--	1.258,--	1.502,--	1.702,--	2.045,--
5140	1300	4150	4239	424	3.693,--	1.365,--	1.629,--	1.856,--	2.237,--
5800	1300	4650	4735	473	4.024,--	1.469,--	1.754,--	2.003,--	2.430,--
2680	1400	2010	2268	263	3.052,--	855,--	1.028,--	1.132,--	1.277,--
2980	1400	2210	2437	284	3.120,--	894,--	1.076,--	1.187,--	1.343,--
3440	1400	2510	2699	315	3.394,--	956,--	1.151,--	1.273,--	1.450,--
3750	1400	2710	2878	336	3.562,--	995,--	1.197,--	1.331,--	1.520,--
4510	1400	3210	3336	389	4.011,--	1.208,--	1.442,--	1.658,--	2.111,--
5270	1400	3710	3811	442	4.291,--	1.320,--	1.574,--	1.820,--	2.335,--
6030	1400	4210	4305	495	4.646,--	1.420,--	1.694,--	1.970,--	2.539,--
6800	1400	4710	4800	547	5.008,--	1.430,--	1.706,--	1.983,--	2.558,--
3080	1500	2030	2326	291	3.133,--	950,--	1.144,--	1.251,--	1.400,--
3430	1500	2230	2492	314	3.509,--	993,--	1.195,--	1.313,--	1.478,--
3960	1500	2530	2750	347	3.736,--	1.058,--	1.273,--	1.404,--	1.587,--
4370	1500	2730	2926	370	3.977,--	1.100,--	1.325,--	1.466,--	1.667,--
5190	1500	3230	3378	427	4.245,--	1.274,--	1.520,--	1.738,--	2.041,--
6060	1500	3730	3843	483	4.505,--	1.392,--	1.660,--	1.908,--	2.258,--
6940	1500	4230	4331	540	4.820,--	1.560,--	1.862,--	2.154,--	2.570,--
7820	1500	4730	4826	596	5.249,--	1.678,--	2.002,--	2.326,--	2.786,--
3560	1600	2070	2402	321	3.298,--	983,--	1.183,--	1.317,--	1.533,--
3960	1600	2270	2565	345	3.602,--	1.093,--	1.317,--	1.443,--	1.615,--
4360	1600	2470	2733	369	3.964,--	1.139,--	1.372,--	1.505,--	1.698,--
4560	1600	2570	2819	381	4.085,--	1.165,--	1.403,--	1.541,--	1.737,--
4960	1600	2770	2993	405	4.258,--	1.210,--	1.457,--	1.607,--	1.819,--
5960	1600	3270	3441	465	4.867,--	1.456,--	1.738,--	1.988,--	2.245,--
6950	1600	3770	3902	526	5.169,--	1.586,--	1.892,--	2.168,--	2.471,--
7950	1600	4270	4377	586	5.577,--	1.715,--	2.045,--	2.357,--	2.694,--
8950	1600	4770	4871	646	5.879,--	1.843,--	2.198,--	2.542,--	2.921,--

beachten Sie unsere Versandinformation auf Seite 4


Maße ohne Isolation • sämtliche angebotenen Isolationen sind FCKW frei

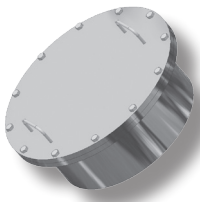
Preise für weitere Speichergößen und Ausführungen als Kältespeicher sind auf Anfrage erhältlich.






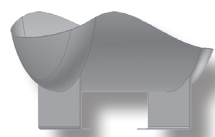
# EINBAUTEN


FÜR INDIVIDUELLE SPEICHERTECHNIK

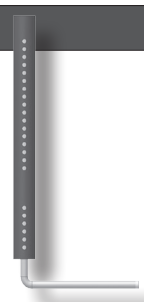
SCHICHT-PROFIL UND PRALLTELLER		Schicht-Profil	Prallteller
Maße mm	Preis (CHF)		
50 x 100 x 50	55,-		
Sondermaß	125,-		
Prallteller	55,-		

MANNLÖCHER PN6 (INKL. DECKEL, DICHTUNG UND SCHRAUBEN)		
Nennweite	Preis (CHF)	
120 / 180	228,-	
170 / 240	254,-	
NW 200	387,-	
NW 350	657,-	
NW 400	789,-	
NW 500	888,-	

SOLARWÄRMETAUSCHER AUS 1" GLATTROHR (S235JR)			
Fläche m²	Inhalt Liter	Preis (CHF)	
1,2	8,3	469,-	
1,8	12,4	484,-	
2,2	15,2	511,-	
2,4	16,6	525,-	
3,6	24,9	718,-	
4,2	29,0	859,-	
4,8	33,1	966,-	

FÜSSE			
anstelle eines Stehrings			
			
Inhalt Liter	Rohrfüße Preis (CHF)	UNP-Füße Preis (CHF)	Auflagesattel / Stk. Preis (CHF)
bis 3000	182,-	224,-	302,-
bis 15000	364,-	364,-	-
bis 20000	619,-	619,-	1.005,-
bis 40000	-	1.279,-	1.643,-

STRÖMUNGSLEITPROFIL		
für optimale thermische Schichtung		
Speicherinhalt Liter	Preis (CHF)	
bis 2000 (L = 550 mm)	83,-	
bis 3000 (L = 750 mm)	173,-	
bis 4000 (L = 1050 mm)	269,-	
ab 4001 (L = indiv.)	338,-	

SCHICHTLADELANZE		
ø mal Länge	Preis (CHF)	
DN200 x 880 mm	436,-	
DN200 x 1250 mm	640,-	
DN200 x 1500 mm	576,-	
DN200 x 2000 mm	697,-	
Aufpreis pro Meter	295,-	



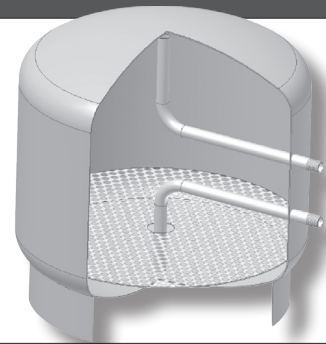
# EINBAUTEN

FÜR INDIVIDUELLE SPEICHERTECHNIK

**MEHRPREIS ZUSÄTZLICHE MUFFE BIS 2" (S235JR) CHF 37,--**

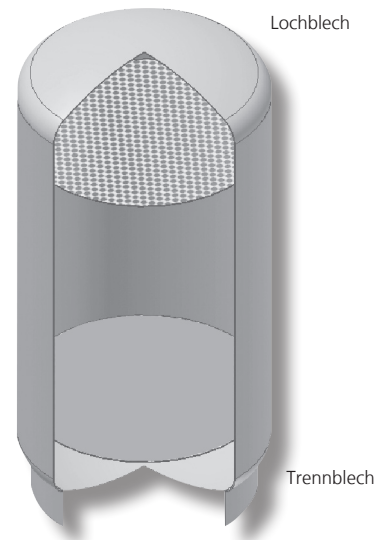
## BOGENROHRE

Nennweite	In die Mitte geführt Preis (CHF)	durch Lochblech Preis (CHF)
bis DN 40	51,--	124,--
DN 50	60,--	131,--
DN 65 - DN 80	87,--	151,--
DN 100	101,--	160,--
DN 125	127,--	189,--
DN 150	139,--	203,--
DN 200	239,--	298,--



## LOCHBLECH / TRENNBLECH

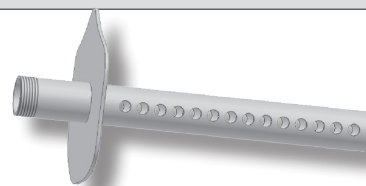
Ø mm	Lochblech		Trennblech
	fix montiert Preis (CHF)	auswechselbar Preis (CHF)	fix montiert Preis (CHF)
750	144,--	311,--	107,--
790	166,--	338,--	113,--
850	186,--	346,--	118,--
900	192,--	372,--	124,--
1000	215,--	402,--	137,--
1100	241,--	442,--	173,--
1200	282,--	503,--	208,--
1250	311,--	586,--	237,--
1300	346,--	621,--	302,--
1400	413,--	683,--	408,--
1500	469,--	731,--	442,--
1600	503,--	787,--	484,--



## SPRÜHVERTEILERROHRE

mit 2 Lochreihen

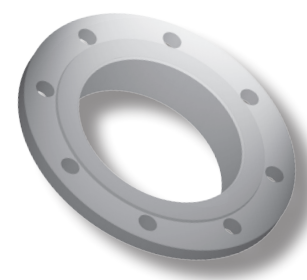
Nennweite	Preis (CHF)
bis DN 80	215,--
DN 100	243,--
DN 125	321,--
DN 150	438,--



## FLANSCH

ohne Gegenflansch, Dichtung und Schrauben


Nennweite	PN 6 Preis (CHF)	PN 16 Preis (CHF)
DN 40	86,--	99,--
DN 50	91,--	109,--
DN 65	96,--	118,--
DN 80	109,--	131,--
DN 100	131,--	144,--
DN 125	151,--	166,--
DN 150	159,--	179,--
DN 200	215,--	241,--
DN 250	276,--	311,--



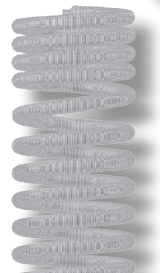
# EDELSTAHL EINBAUBOILER V4A

ZU KOMBISPEICHERN NACH MASS

EDELSTAHL INTEGRALBOILER 1.4571 IN SPEICHER EINGEBAUT				
Inhalt Liter	ø mm	Höhe mm	Preis (CHF)	<ul style="list-style-type: none"> <li>- Material: 1.4571 (V4a)</li> <li>- vollbadgebeizt und passiviert</li> <li>- Betriebsdruck 6 bar</li> <li>- Prüfdruck 12 bar</li> <li>- implisionsgeprüft 4,5 bar</li> <li>- Abschlammleitung zur Reinigung des Boilers</li> </ul>
180	600	710	2.083,--	
220	650	760	2.289,--	
270	650	890	2.556,--	
320	700	950	2.919,--	
430	900	790	3.353,--	
Sondermaß				
230	750	630	2.458,--	
290	900	590	3.193,--	

TOP-SOL EDELSTAHL INTEGRALBOILER 1.4571 MIT VORWÄRMER EINGEBAUT				
Inhalt Liter	WT m <sup>2</sup>	Preis (CHF)	<ul style="list-style-type: none"> <li>- Material: 1.4571 (V4a)</li> <li>- vollbadgebeizt und passiviert</li> <li>- Betriebsdruck 6 bar</li> <li>- Prüfdruck 12 bar</li> <li>- implisionsgeprüft 4,5 bar</li> <li>- Abschlammleitung zur Reinigung des Boilers</li> <li>- Wärmetauscher zur Vorwärmung des Brauchwassers</li> </ul>	
180	1,8	2.933,--		
180	2,4	3.015,--		
220	1,8	3.294,--		
220	2,4	3.383,--		
270	1,8	3.493,--		
270	2,4	3.583,--		
320	2,4	3.858,--		
430	2,4	4.293,--		
Sondermaß				
230	2,4	3.462,--		
290	2,4	4.124,--		

IZB - INTEGRAL EDELSTAHLBOILER 1.4571 IN SPEICHER EINGEBAUT				
Inhalt Liter	ø mm	Höhe mm	Preis (CHF)	<ul style="list-style-type: none"> <li>- Material: 1.4571 (V4a)</li> <li>- vollbadgebeizt und passiviert</li> <li>- Betriebsdruck 6 bar</li> <li>- Prüfdruck 12 bar</li> <li>- Vorwärrohr mit Abschlammleitung</li> </ul>
150	600	430	2.248,--	
200	700	480	2.861,--	
235	700	580	3.143,--	
290	750	670	3.345,--	
350	750	800	3.606,--	
530	900	920	5.338,--	

HELIX EDELSTAHL BOILER 1.4571 IN SPEICHER EINGEBAUT				
Fläche m <sup>2</sup>	Inhalt Liter	Speicherhöhe		<ul style="list-style-type: none"> <li>- Material: 1.4571 (V4a)</li> <li>- große Oberfläche durch gewelltes Edelstahlrohr</li> <li>- Betriebsdruck 6 bar</li> <li>- Prüfdruck 12 bar</li> </ul>
		bis 2250 mm Preis (CHF)	ab 2250 mm Preis (CHF)	
5	ca. 45	1.616,--	2.287,--	
6	ca. 55	1.872,--	2.665,--	
7	ca. 65	2.228,--	3.259,--	
8	ca. 75	2.340,--	3.419,--	
9	ca. 85	2.450,--	3.576,--	
10	ca. 95	2.607,--	3.773,--	

EINBAU MEHRERER HELIX BOILER			Stück	Preis (CHF)
			2	186,--
			3	449,--
			4	705,--



# UWS

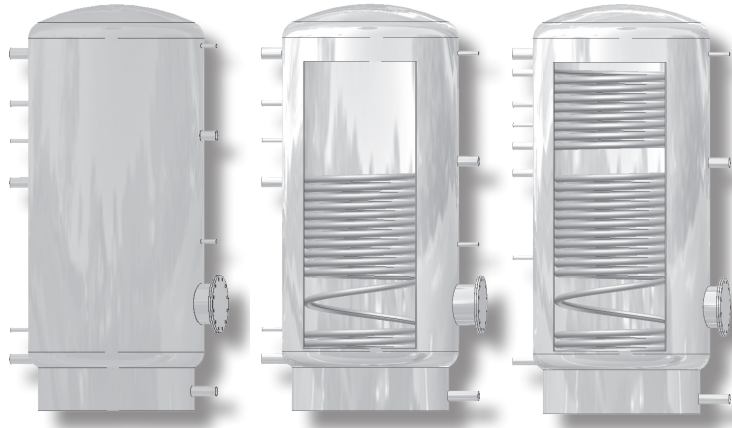
## INDIVIDUELLE EDELSTAHL-WASSERERWÄRMER 1.4571 (V4A)

### AUFÜHRUNG:

- Material 1.4571
- vollbadgebeizt und passiviert
- Betriebsdruck: 6 bar

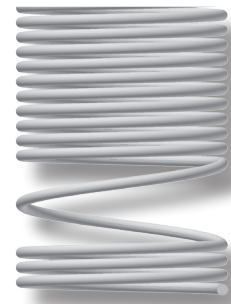
### ANSCHLÜSSE:

- 5 Stück 1/2" Muffen
- WW / KW mit Bogenrohr bis 2" und Prallteller
- Zirkulationsanschluss bis 2"



**PREISE AUF ANFRAGE**

**WÄRMETAUSCHER:**  
aus 1" Glattrohr (V4a)



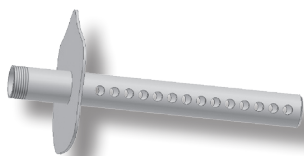
**FLANSCH**



**BOGENROHR**

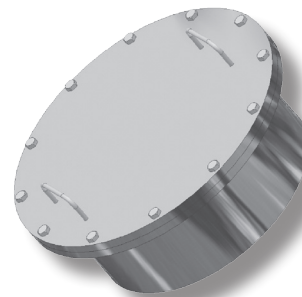


**SPRÜHROHR**



**MANNLOCH**

inkl. Deckel, Dichtung und Schrauben



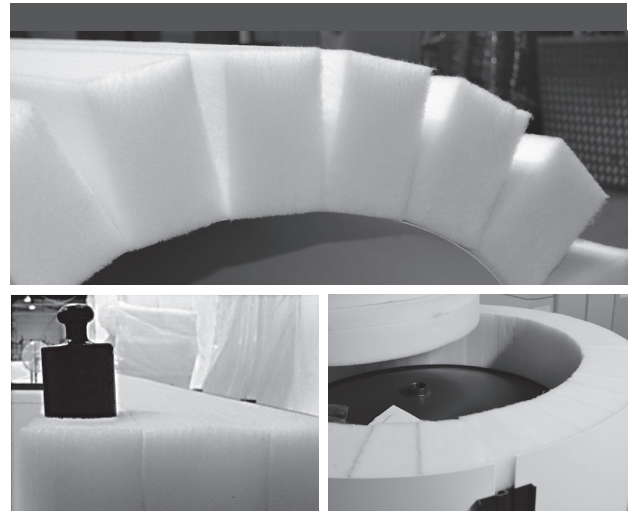
**INDIV. SPEICHER**



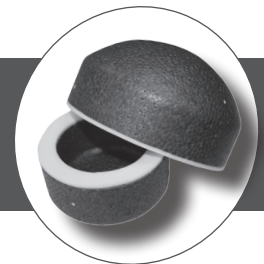
## F) SPEICHERDÄMMUNG

**Polyesterfaservlies – innovativ, montagefreundlich** und bis zu **35 % geringerer Stillstandsverlust** als bei herkömmlichen Weichschaumisolierungen

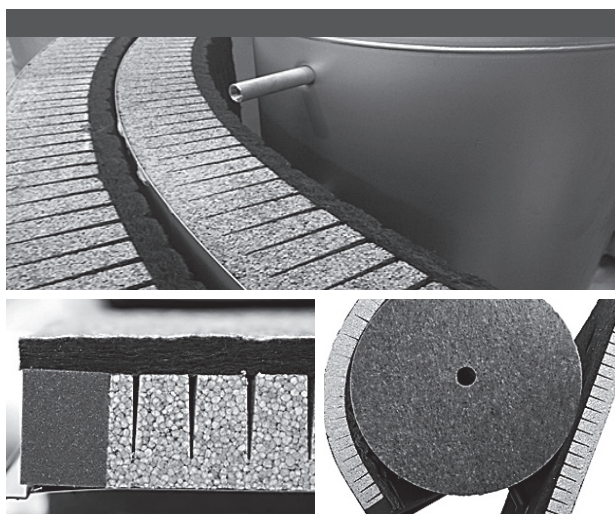
- Mantel: Polystyrol
- beliebige Stärken möglich
- Brandklasse (DIN 4102):  
Vlies: B1  
Verbund Mantel/Vlies: B2
- hohe Festigkeit durch stehende Vliesrichtung
- einfache Montage
- dermatologisch geprüft
- Materialcharakteristik:  
Vliesstoff, thermisch verfestigt, ohne chemische Binder,  
50 % Recyclingmaterial
- Dichte: 10 / 12 / 17 / 21 kg/m<sup>3</sup>
- Wärmeleitfähigkeit: 0,035 – 0,041 W/mK, DIN EN 12667
- Temperaturbeständig: 130 °C



Mit unserem beigelegten und optional erhältlichen **Stutzenisolierteset** erzielen Sie **nochmals spürbar bessere Dämmwerte!**



**Neodul® – intelligente Anordnung verschiedener Isolationswerkstoffe**



- Mantel: Polystyrol
- ND100mm (Neopor 80mm)
- Verbund Mantel/Isolation: Brandklasse B2
- Geringes Gewicht
- Passgenauigkeit ohne Kaminverluste
- optimierte Dämmung im Bereich der Anschlüsse
- Einmann-Montage
- enthält keine Schwermetalle, FCKW und keine Stoffe aus der GADSL Liste
- Lambdawert: 0,0316 W/mK
- individuelle Oberflächengestaltung möglich



# BESTELL-/ANFRAGEFORMULAR

## INDIVIDUELLE SPEICHERTECHNIK

Bitte an info@arb-ht.ch oder per Fax an 031 / 371 2201

oder senden an: ARB Haustechnik GmbH, Thunstrasse 84, CH-3074 Muri-Bern

<b>Bestelladresse</b>	<input type="checkbox"/> <b>Bestellung</b>	<input type="checkbox"/> <b>Anfrage</b>
Firmenanschrift _____		
_____		
Kontaktperson _____		
Tel. _____ Fax _____ E-Mail _____		

<b>Lieferadresse</b>
Anschrift _____
_____
Kontaktperson _____
Tel. _____ Fax _____ E-Mail _____

**Datum:** \_\_\_\_\_ **Menge:** \_\_\_\_\_ **gewünschter Liefertermin:** \_\_\_\_\_

- ABMESSUNGEN**
- Durchmesser.....mm  
 Höhe über Böden.....mm  
 Gesamthöhe.....mm  
 Inhalt.....Liter  
 Betriebsdruck.....bar  
 Prüfdruck.....bar  
 Betriebstemperatur.....°C

- AUSFÜHRUNG MATERIAL**
- Edelstahl 1.4571  
 S235JR  
 Zinkstaubgrundiert
- AUSFÜHRUNG FÜSSE**
- Stehring  
 Rohrfüße  
 UNP-Füße

- ISOLATION**
- POLYESTERVASERVLIES**
- 100 mm     silbergrau  
 130 mm     .....  
 160 mm  
 200 mm
- ARMAFLEX**
- 19 mm     Alumantel  
 25 mm  
 32 mm

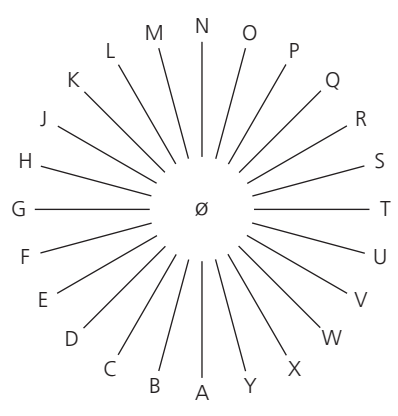
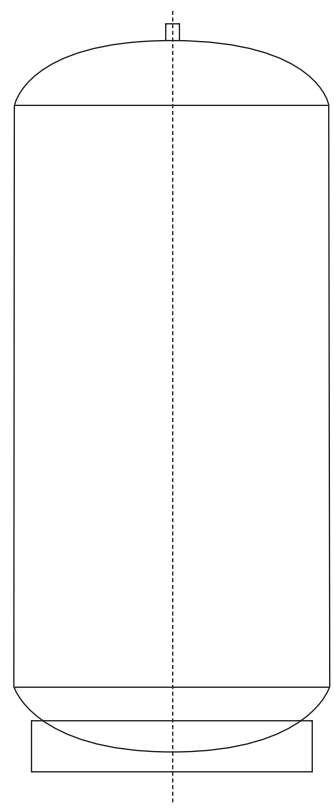
- INTEGRALBOILER**
- 180 Liter     270 Liter  
 220 Liter     290 Liter  
 230 Liter     320 Liter

- AUSFÜHRUNG ALS TOPSOL**
- mit Vorwärmer 1,8 m<sup>2</sup>  
 mit Vorwärmer 2,4 m<sup>2</sup>

- HELIX INTEGRALBOILER**
- Typ 6    55l     Typ 9    85l  
 Typ 7    65l     Typ 10    95l  
 Typ 8    75l     Typ 12    115l

- INTEGRALZONENBOILER**
- 150 Liter     290 Liter  
 200 Liter     350 Liter  
 235 Liter     530 Liter

- SOLARWÄRMETAUSCHER**
- WTG 1,2 m<sup>2</sup>     WTG 3,6 m<sup>2</sup>  
 WTG 1,8 m<sup>2</sup>     WTG 4,2 m<sup>2</sup>  
 WTG 2,4 m<sup>2</sup>     WTG 4,8 m<sup>2</sup>



Bogenrohr \_\_\_\_\_

Schichtprofil \_\_\_\_\_

Strömungsleitprofil \_\_\_\_\_

Sprührohr \_\_\_\_\_

Mannloch \_\_\_\_\_

**SONSTIGES:** \_\_\_\_\_

# G) AGB

## ALLGEMEINE VERKAUFS-, LIEFER- UND GESCHÄFTSBEDINGUNGEN (STAND JUNI 2016)

### 1. Geltung und Rechtsverbindlichkeit:

- 1.1.** Nachstehende Bedingungen beziehen sich auf alle von uns angenommenen und ausgeführten Aufträge und gelten mit Erteilung des Auftrages vom Vertragspartner somit anerkannt und rechtsverbindlich, auch dann, wenn entgegenstehende Bedingungen von uns nicht ausdrücklich widersprochen werden sollte.
- 1.2.** Insoweit bei Abschluss eines Vertrages nicht ausdrücklich schriftlich (auch mit Fax oder E-Mail in PDF-Datei) etwas anderes vereinbart wird, stellen die nachstehenden Bedingungen einen ergänzenden Bestandteil jedes zwischen uns und unserem Vertragspartner abgeschlossenen Vertrages dar. Dies gilt auch für Änderungen und Ergänzungen oder abweichende Zusagen. Sie bedürfen allesamt zu ihrer Gültigkeit der schriftlichen und firmenmäßig gefertigten Bestätigung.
- 1.3.** Unsere Bedingungen haben jedenfalls Vorrang vor eventuellen Allgemeinen Geschäfts- bzw. Einkaufsbedingungen unseres Vertragspartners.
- 1.4.** Spätestens durch die Bestellung an uns oder mit der Bestätigung der Lieferung des Vertragsgegenstandes erklärt unser Vertragspartner seine Zustimmung zu diesen Allgemeinen Geschäfts- und Lieferbedingungen und auch dazu, dass diese für künftige Geschäfte zwischen uns und unserem Vertragspartner gelten und dass bei künftigen Geschäften nicht separat auf diese Allgemeinen Geschäfts- und Lieferbedingungen Bezug genommen werden muss.

### 2. Angebot und Vertragsabschluss:

- 2.1.** Angebote werden grundsätzlich schriftlich erteilt. Sie sind freibleibend, wenn nicht ausdrücklich eine andere Vereinbarung getroffen wurde.
- 2.2.** Der Vertrag ist geschlossen, wenn wir eine schriftliche Annahmeerklärung in Form einer Auftragsbestätigung abgeben (auch mit Fax oder E-Mail in PDF Form).
- 2.3.** Die in Katalogen, Prospekten, Rundschreiben, Anzeigen, Abbildungen, Preislisten und dgl. enthaltenen Angaben über unsere Produkte sind nur maßgeblich, wenn in unserer Auftragsbestätigung ausdrücklich darauf Bezug genommen wird.
- 2.4.** Pläne, Skizzen oder sonstige technische Unterlagen sowie Angebot- und Projektunterlagen bleiben ebenso wie Muster, Kataloge, Prospekte, Abbildungen und dgl. stets unser geistiges Eigentum. Jede Verwertung, Vervielfältigung, Verbreitung, Veröffentlichung und Vorführung darf nur mit ausdrücklicher Zustimmung unsererseits erfolgen.
- Sie können jederzeit von uns zurückgefordert werden und sind sofort zurückzustellen, falls der Vertrag nicht zustande kommt (siehe Punkt 8.).

### 3. Leistungsausführung, Lieferfristen und Termine:

- 3.1.** Grundsätzlich steht uns die Wahl eines Herstellers, der mit der Lieferung des bestellten Produktes betraut werden soll jederzeit frei.
- 3.2.** Lieferfristen beginnen mit dem Tag der Bestellanahme (Auftragsbestätigung), nicht jedoch vor dem Zeitpunkt der Erfüllung sämtlicher dem Vertragspartner obliegenden vertraglichen Verpflichtungen, wie die zur Erfüllung aller vom Vertragspartner zur schaffenden technischen und vertraglich vereinbarten Voraussetzungen. Die Lieferfristen beginnen auch erst mit dem Tag an dem das vereinbarte Akkreditiv eröffnet ist oder die Zahlungsgarantie beigebracht wurde. Davon unberührt bleibt unser Recht, vom Vertragspartner, auch ohne dessen Verschulden an einer Verzögerung, den Ersatz der durch diese Verzögerung verursachten Aufwendungen zu fordern.
- 3.3.** Die Lieferfristen sind gehemmt, wenn und solange der Vertragspartner mit der Erfüllung der ihm obliegenden Verpflichtungen – auch aus anderen Geschäften mit uns – säumig ist bzw. bis alle technischen und vertraglichen Details geklärt sind und die rechtlichen Voraussetzungen zur Ausführung geschaffen worden sind.
- 3.4.** Teillieferung durch uns ist zulässig. Jede Teillieferung gilt grundsätzlich als selbstständiges Geschäft.
- 3.5.** Mit der Versandbereitschaftsmeldung/Übernahmsanzeige unsererseits gilt die Lieferfrist als eingehalten, auch wenn die Lieferung ohne unser oder des Lieferwerkes/Produzenten Verschulden nicht oder nicht rechtzeitig erfolgen kann. Versandbereit gemeldete, aber nicht sofort abgerufene Produkte, werden auf Kosten und Gefahr des Vertragspartners nach eigenem Ermessen gelagert und als geliefert berechnet.
- 3.6.** Nimmt der Vertragspartner die vertragsgemäß bereitgestellten Produkte nicht am vereinbarten Ort und/oder zum vereinbarten Zeitpunkt an und ist die Verzögerung unsererseits nicht verursacht, können wir entweder sofortige Erfüllung verlangen oder unter Setzung einer Nachfrist zur Annahme dann vom Vertrag zurücktreten.
- 3.7.** Bei Lieferverzug infolge höherer Gewalt (siehe Pkt. 10.) wird eine Haftung unsererseits nicht übernommen und sind wir berechtigt, die Erfüllung übernommener Verpflichtungen angemessen hinauszuschieben oder nach unserem Ermessen vom Vertrag ganz oder teilweise zurückzutreten.
- 3.8.** Schadenersatz oder Forderung auf Nachlieferung ist in derartigen Fällen ausgeschlossen. Unser Vertragspartner ist in solchen Fällen auch nicht berechtigt, einseitig vom erteilten Auftrag zurückzutreten.
- 3.9.** Im Falle der nicht fristgerechten Erfüllung durch uns hat uns unser Vertragspartner jedenfalls eine angemessene Nachfrist einzuräumen.

**3.10.** Ist ein Produkt ausgedient worden, können wir die Einlagerung dieses Produktes auf Kosten und Gefahr unseres Vertragspartners vornehmen. Wir sind außerdem berechtigt, für alle gerechtfertigten Aufwendungen, die wir aus Anlass der Durchführung dieses Vertrages und aufgrund dessen Verzögerung machen müssen und die nicht in den empfangenen Zahlungen enthalten sind, Erstattung zu verlangen unter Ausschluss aller anderen Ansprüche gegen unseres Vertragspartner.

### 4. Lieferung:

- 4.1.** Die Wahl des Herstellers, Werkes oder Lieferanten, der mit der Lieferung des bestellten Produktes betraut werden soll, ist für uns grundsätzlich frei.
- 4.2.** Frachtfrei gestellte Preise bedingen offenen, ungehinderten und sicheren Verkehr auf den Zufahrtswegen. Unser Vertragspartner hat zudem für eine ausreichende Zufahrt an die Lieferadresse für unsere Fahrzeuge zu sorgen. Das Abladen bei der angegebenen Lieferadresse ist, wenn nichts anderes vereinbart wurde, durch den Empfänger zu organisieren.

### 5. Übergabe und Übernahme:

- 5.1.** Nutzung und Gefahr gehen auch mit nur teilweiser Inbetriebnahme des gesamten Produktes oder Teile desselben durch unseren Vertragspartner auf diesen über.
- 5.2.** Soweit durch im Einzelfall getroffene Vereinbarungen (insbesondere durch INCOTERMS) nichts anderes bestimmt ist, gilt, dass Gefahr und Zufall übergehen, sobald wir am Erfüllungsort geleistet haben. Grundsätzlich ist „ex works“ als Erfüllungsort vereinbart.
- 5.3.** Für den Fall, dass beim Beladen des Transportmittels unsererseits die Mithilfe und Unterstützung gewünscht wird, hält uns unser Kunde schon jetzt für alle Beschädigungen und Nachteile, die sich hieraus ergeben können, schad- und klaglos.
- 5.4.** Ansprüche gegen uns wegen nicht rechtzeitiger Lieferung auf Leistung von Schadenersatz und entgangenem Gewinn sind ausgeschlossen.

### 6. Preise:

- 6.1.** Der Preis versteht sich netto ohne jeden Abzug gemäß unserer Auftragsbestätigung, wenn nichts anderes vereinbart ist.
- 6.2.** Nebenkosten, wie etwa öffentliche Abgaben, Zölle, Ein- und Ausfuhrsteuern und Gebühren, gehen, wenn nichts anderes angeführt oder vereinbart ist, zu Lasten des Vertragspartners.
- 6.3.** Die in Bestellungen verwendete Bezeichnung „wie gehabt“ u. ä. bezieht sich nur auf die Ausführung unserer Leistung, nicht jedoch auf Preise und Nebenkosten.
- 6.4.** Falls unser Vertragspartner ein ausdrücklich vereinbartes Rücktrittsrecht vom Vertrag ausüben sollte, werden jene bis dahin angefallenen und geleisteten Zahlungen für gelieferte Produkte zur Abgeltung der Unkosten verrechnet. Material, das ausschließlich für unseren Vertragspartner bestellt und/oder bearbeitet wurde, wird nicht zurückgenommen.

### 7. Zahlung, Fälligkeit, Verzugsfolgen:

- 7.1.** Für Zahlungen an uns gilt als Erfüllungsort Lochau vereinbart.
- 7.2.** Zahlungen sind, wenn nichts anderes vereinbart, nach Rechnungserhalt netto sowie unter Ausschluss jedes Rechtes unseres Vertragspartners auf Zurückbehaltung oder Aufrechnung mit von uns nicht ausdrücklich schriftlich anerkannten Gegenansprüchen unverzüglich zu leisten.
- 7.3.** Zahlungen gelten an dem Tag als geleistet, an dem wir über sie in der vereinbarten Währung verfügen können.
- 7.4.** Bei Preisstellung in (Euro oder CHF) sind bei Zahlungsverzug 9,2 % über dem Basiszinssatz, an Verzugszinsen vereinbart. Weiters sind alle Mahn-, Inkasso-, Erhebungs- und Auskunfts-kosten und die Kosten eines von uns beigezogenen Rechtsanwaltes zu ersetzen. In anderen Währungen ausgestellte Preisstellungen bedingen gesondert vereinbarte Verzugszinsen.
- 7.5.** Zahlungen mit Scheck bedürfen unserer ausdrücklichen Zustimmung und diese werden nur vorbehaltlich des Einganges des Gegenwertes als Zahlung akzeptiert.
- 7.6.** Zahlungen werden, falls keine ausdrückliche Widmung erfolgt, auf die älteste offene Forderung angerechnet. Bei einzelnen Forderungen werden Zahlungen selbst zunächst auf Kosten, dann auf Zinsen und schließlich auf Kapital angerechnet.
- 7.7.** Bei Nichterhaltung der vereinbarten Zahlungsbedingungen und/oder Auftreten von Umständen, die Zweifel an der Kreditwürdigkeit unseres Vertragspartners aufkommen lassen, sind wir zudem berechtigt, alle unsere Forderungen gegen unseren Vertragspartner sofort fällig zu stellen, von allen schwebenden Kauf- und/oder Lieferverträgen zurückzutreten sowie Schadenersatz wegen Nichterfüllung zu verlangen.
- 7.8.** Vereinbarte Preisnachlässe (insbesondere Rabatte) gehen hierdurch verloren und sind wir berechtigt, den vollen Rechnungsbetrag geltend zu machen. Davon unberührt bleibt unser Recht, unabhängig von einem Verschulden des Vertragspartners Schadenersatz inklusive Ersatz aller im Zusammenhang mit den Verträgen, von welchen wir in einem solchen Fall zurückzutreten, bereits getätigte Aufwendungen zu verlangen.
- 7.9.** Im Falle des Verzuges des Vertragspartners sind wir auch zu einem Selbsthilfeverkauf nach handelsrechtlichen Bestimmungen (UGB) berechtigt.
- 7.10.** Aus der Ausübung dieser Rechte können keine Verbind-

lichkeiten unsererseits gegenüber dem Vertragspartner, insbesondere keine Schadenersatzansprüche gegen uns, entstehen.

### 8. Eigentumsvorbehalt:

- 8.1.** Die verkauften Produkte (Vorbehaltsware) bleiben bis zur vollständigen Bezahlung des Kaufpreises und sämtlicher unserer Nebenforderungen, wie insbesondere Zinsen und Kosten, unser Eigentum. Der Eigentumsvorbehalt erstreckt sich auch auf die durch Verarbeitung und/oder Verbindung entstehenden Erzeugnisse.
- 8.2.** Unser Vertragspartner hat auch alle lokalen Vorkehrungen und Maßnahmen zu treffen, damit der vereinbarte Eigentumsvorbehalt auch im Land, in dem das gelieferte Produkt lagert seine Wirksamkeit erzeugt.
- 8.3.** Solange unser Eigentumsrecht an der Vorbehaltsware besteht, ist unser Vertragspartner verpflichtet, diese sachgemäß zu lagern und auf seine Kosten zu unseren Gunsten vinkuliert gegen Verlust und Wertminderung, Feuer und Diebstahl, Lager- und Wasserschäden versichert zu halten.
- 8.4.** Unser Vertragspartner ist verpflichtet, den Eigentumsvorbehalt in Buchvermerken anzuzeigen und uns Zugriffe Dritter (insbesondere Pfändungen u. ä.) auf die Vorbehaltsware oder auf abgetretene Forderungen unverzüglich bekanntzugeben. Ebenso ist die Abtretung der Forderung unseres Vertragspartners an uns in geeigneter Form zu dokumentieren (wo dies der geeignete Modus ist, durch Buchvermerk) und dem Kunden unseres Vertragspartners, spätestens bei Rechnungslegung an ihn, dies bekanntzugeben. Unser Vertragspartner hat in einem solchen Fall Dritte auf unsere Rechte hinzuweisen und uns sämtliche mit der Wahrung unserer Rechte verbundenen Kosten inklusive allfälliger Anwaltskosten zu ersetzen.

### 9. Gewerbliche Schutzrechte und Urheberrecht:

- 9.1.** Ausführungsunterlagen wie zB Pläne, Skizzen und sonstige technische Unterlagen bleiben ebenso wie Muster, Kataloge, Prospekte und Abbildungen stets unser geistiges Eigentum und unterliegen den gesetzlichen Bestimmungen des Bundesgesetzes gegen den unlauteren Wettbewerb (UWG) und des Urheberrechtsgesetz (UrhG).
- 9.2.** Von uns zur Verfügung gestellte Unterlagen dürfen ohne unsere Zustimmung weder vervielfältigt noch Dritten zugänglich gemacht werden. Sie können von uns jederzeit ohne Angabe von Gründen zurückgefordert werden.
- 9.3.** Wird ein Produkt von uns aufgrund von Konstruktionsangaben, Zeichnungen, Modellen oder sonstigen Spezifikationen unseres Vertragspartners angefertigt und werden wir von einer dritten Seite aufgrund dieser Umstände wegen möglicher Verletzung von Patent-, Marken- oder Musterschutzrechten bzw. Urheberrechten in Anspruch genommen, so ist unser Vertragspartner verpflichtet, uns hieraus gänzlich schad- und klaglos zu halten.

### 10. Höhere Gewalt:

- 10.1.** Ereignisse höherer Gewalt berechtigen uns, die Lieferung um die Dauer der Behinderung und einer angemessenen Anlaufzeit hinauszuschieben oder vom Vertrag ganz oder teilweise zurückzutreten. Daraus können keine Verbindlichkeiten unsererseits gegenüber dem Vertragspartner, insbesondere Schadenersatzansprüche gegen uns, entstehen.
- 10.2.** Der höheren Gewalt stehen Streik, Aussperrung, Mobilmachung, Krieg, Blockade, Aus- und Einfuhrverbote, Roh- und Brennstoffmangel, Feuer, Verkehrssperren, Störungen der Betriebe oder des Transportes sowie sonstige Umstände, die die Abwicklung des Geschäftes wesentlich erschweren oder unmöglich machen, gleich, und zwar einerlei, ob sie bei uns, unseren Lieferanten oder deren Sublieferanten, beim Vertragspartner oder sonst in dessen Sphäre auftreten. Der höheren Gewalt steht auch Nichtlieferung oder nicht rechtzeitige Lieferung unserer Lieferanten an uns gleich, sofern die Ursache in nicht von uns zu vertretenden Gründen liegt.

### 11. Mängel:

- 11.1.** Die von uns gelieferten Produkte sind von unserem Vertragspartner unverzüglich nach Lieferung (Übergabe) auf Mängel zu untersuchen und ist über allfällige Mängel unverzüglich und detaillierte Anzeige an uns zu richten. Geheime Mängel sind unverzüglich nach Entdeckung anzuzeigen. Die Anzeige hat schriftlich (auch per Fax oder E-Mail in PDF Datei) spätestens innerhalb von 8 Tagen nach Lieferung (Übergabe, Übergabe, Pkt. 5.) bzw. Entdeckung zu erfolgen.
- 11.2.** Bei behebbaren Mängeln sind wir nach eigener Wahl berechtigt, Verbesserung, Nachtrag des Fehlenden, Austausch der bemängelten Ware (Produkte) oder Preiserminderung anzubieten. Darüber hinausgehende Ansprüche gegen uns, insbesondere Rechte auf Wandlung, Schadenersatz und/oder Ersatzvornahme, sind ausgeschlossen.
- 11.3.** Bei unbehebaren Mängeln sind wir nach eigener Wahl berechtigt, den Austausch der bemängelten Produkte oder Preiserminderung anzubieten. Darüber hinausgehende Ansprüche gegen uns, insbesondere Rechte auf Wandlung, Schadenersatz und/oder Ersatzvornahme, sind ausgeschlossen.
- 11.4.** Mängelrügen werden nicht anerkannt, wenn sich die Produkte nicht am Befindungsort oder im Zustand der Ablieferung befinden. Eine Rücksendung von bemängelten Produkten ist nur mit unserer ausdrücklichen schriftlichen Einwilligung zulässig.

**11.5.** Um unserer Mängelbehebungspflicht nachkommen zu können, muss der Zugang zu dem von uns gelieferten Produkt dergestalt möglich sein, dass der Mangel auch ohne Zerlegung des gelieferten Produktes an Ort und Stelle behoben werden kann. Unser Vertragspartner hat den Dritten, der unser Produkt einbauen lässt, auf diesen Umstand ausdrücklich und nachweislich hinzuweisen.

**11.6.** Unsere Mängelbehebungspflicht bezieht sich nur auf die von uns gelieferten Produkte. Sollten zur Mängelbehebung zusätzliche Kosten, wie bauliche Maßnahmen, wie Entfernen von Mauern, Decken oder ähnlichem entstehen, so tragen diese jedenfalls der Käufer bzw. der Inhaber des Objektes (auf Pkt. 11.5. wird ausdrücklich verwiesen).

## 12. Garantiefristen / Garantieleistungen:

**12.1.** Die Garantie für Speicher und Boiler beträgt fünf Jahre ab dem Liefertag.

Zwei Jahre gewähren wir Garantie für Elektroheizsätze und für Zubehör wie Thermometer, Thermostate, Regelgeräte und sonstige mitgelieferte Kleinteile.

**12.2.** Von jeder Garantie ausgeschlossen sind Dichtungen. Sollte bei einer Dichtung eine Undichtheit auftreten, so hat unser Vertragspartner eine Überprüfung vorzunehmen. Jedenfalls sind grundsätzlich die Befestigungsschrauben nachzuziehen.

Sollte die Undichtheit dadurch nicht behoben werden können, wird die Dichtung durch uns grundsätzlich in Garantie gewechselt. Die hierfür anfallenden Arbeitskosten trägt unser Vertragspartner. Bei bis zu einem Jahr nach Auslieferung auftretenden Undichtheiten bei Flanschdichtungen liefern wir Flanschdichtungen kostenlos nach, tragen aber auch dafür keine Austauschkosten.

**12.3.** Für nachgelieferte Produkte im Sinn der Erfüllung von Garantieleistungen gelten wiederum die Basisgarantiefristen gemäß Punkt 12.1. Nicht verlängert wird jedoch die Frist für die Teile der ursprünglichen Lieferung, welche keine Mängel aufweisen.

**12.4.** Die Garantie erstreckt sich auf die in unseren Auftragsbestätigungen angegebenen Leistungen, und Beschaffenheit der Produkte.

**12.5.** Wir erfüllen unsere Garantiepflichten, in dem wir nach eigener Wahl defekte Produkte bzw. Teile der Produkte kostenlos reparieren oder Ersatzteile frei ab Werk zu Verfügung stellen. Darüber hinausgehende Ansprüche unseres Vertragspartners sind ausgeschlossen, insbesondere Ansprüche auf Minderung oder Wandlung oder für Auswechsellkosten, Schadenersatz, Kosten für Feststellung von Schadensursachen, Expertisen, Folgeschäden (Betriebsunterbrechung, Wasser- und Umweltschäden usw.).

**12.6.** Mit ausdrücklicher Zustimmung unsererseits kann der Austausch oder die Reparatur von defekten Teilen unserer Produkte durch den Vertragspartner erfolgen. Diesfalls übernehmen wir nur die nachgewiesenen angefallenen Kosten und nach vorangegangener gegenseitiger Absprache und Freigabe durch uns.

**12.7.** Es ist Sache unseres Vertragspartners, dafür zu sorgen, dass die Rahmenbedingungen für eine normale Durchführung der Behebung eines Schadens im Rahmen unserer Garantieleistungen vorab geschaffen sind (siehe Pkt. 11.6.).

**12.8.** Insbesondere muss auch der Zugang zu dem von uns gelieferten Produkt dergestalt möglich sein, dass ohne Zerlegung desselben vor Ort die Garantieleistung möglich ist. Unser Vertragspartner hat den Dritten, bei dem unser Produkt eingebaut wird, ausdrücklich und nachweislich darauf hinzuweisen (siehe Pkt. 11.6.).

## 13. Ausschluss der Garantie:

**13.1.** Von der Garantie ausgeschlossen sind Schäden, verursacht durch höhere Gewalt, Anlagenkonzepte und Ausführungen, die nicht dem jeweiligen Stand der Technik entsprechen bzw. die auf Grund von Projektplanungen von dritter Seite (Planungsbüro...) festgelegt und dadurch entstanden sind. Ferner bei Nichtbeachtung der technischen Richtlinien von uns und unseren Betriebsanleitungen über Projektierung, Montage, Inbetriebsetzung, Betrieb und Wartung sowie unsachgemäße Arbeit Dritter. Von der Garantie ausgeschlossen sind ferner Mängel, welche durch nicht ausgeführte, jedoch vorgeschriebene und notwendige Produkt-Wartungen entstehen.

**13.2.** Ebenfalls von der Garantie ausgeschlossen sind Teile, die einem natürlichen Verschleiß unterliegen und Betriebsstoffe (ausgenommen Pkt. 12.2.).

**13.3.** Weiters sind ausgeschlossen Schäden verursacht durch den Einsatz von unsachgemäßen Wärmeträgern, Korrosionschäden, insbesondere wenn Wasseraufbereitungsanlagen, Entkalker, usw. angeschlossen oder ungeeignete Frostschutzmittel beigegeben sind, ferner Schäden, die durch unsachgemäßen elektrischen Anschluss sowie ungenügende Absicherung, durch aggressives Wasser, zu hohen Wasserdruck durch unsachgemäße Entkalken, chemische oder elektrolytische Einflüsse usw. verursacht wurden.

Die Garantieleistung unsererseits sind ausgeschlossen bei periodischen oder länger dauernder Entleerungen der Anlage, bei Betrieb mit Dampf, Zugabe von Stoffen zum Heizungswasser, welche auf Stahl oder Dichtungsmaterial aggressiv wirken können, übermäßige Schlammablagerung in den Heizkörpern oder anderen Anlagenteilen und bei zweizeitiger oder ständiger Sauerstoffschleppung in die Anlage.

**13.4.** Diese Garantieansprüche erlöschen bei Änderungen oder Reparaturen durch unseren Vertragspartner oder Dritte, sofern sie nicht ausdrücklich von uns schriftlich genehmigt wurden.

## 14. Haftung:

**14.1.** Wir haften nur für Schäden an den unserem Vertragspartner gehörenden Gegenständen, die unmittelbar im Zuge der Leistungsausführung verursacht worden sind und die unsererseits durch grobes Verschulden oder Vorsatz verursacht wurden. Alle sonstigen Ansprüche unserer Vertragspartner, insbesondere auf jeglichen weitergehenden Schadenersatz einschließlich allfälliger Mangelfolgeschäden, sind ausgeschlossen.

**14.2.** Die von uns gelieferten Produkte bieten nur jene Sicherheit, die aufgrund von Zulassungsvorschriften, Betriebs- und Bedienungsanleitungen, Vorschriften des Herstellers, Lieferwerkes und/oder Produzenten und sonstigen Hinweisen üblicherweise erwartet werden kann.

**14.3.** Wird die Lösung von Konstruktionsaufgaben uns überlassen, so kann eine allfällige Haftung uns gegenüber nur dann geltend gemacht werden, wenn unser Vertragspartner nachweist, dass unsere Lieferung und/oder Leistung dem allgemeinen Stand der Technik schuldhaft nicht entspricht.

**14.4.** Nach zwingenden gesetzlichen Bestimmungen dem Grunde nach bestehende Schadenersatzansprüche gegen uns werden mit dem Wert des den Schaden verursachenden Gegenstandes, falls dies nicht zulässig ist, mit dem Faktorenwert, soweit dies wiederum nach zwingenden gesetzlichen Bestimmungen nicht zulässig sein sollte, mit dem tatsächlichen Schaden unter ausdrücklichem Ausschluss des Ersatzes von entgangenem Gewinn und/oder Ausschluss des Ersatzes von Folgeschäden, und/oder indirekten Schäden und/oder Drittschäden begrenzt.

**14.5.** Haftung für leichte Fahrlässigkeit ist ebenso ausgeschlossen wie der Ersatz von Folgeschäden und Vermögensschäden sowie nicht erzielte Ersparnisse. Zinsverluste und/oder Schäden aus Ansprüchen Dritter gegen unseren Vertragspartner, die an uns überbunden werden sollten, sind ausgeschlossen.

**14.6.** Im Falle der Verletzung der unserem Vertragspartner aufgrund dieser Allgemeinen Geschäfts- und Lieferbedingungen auferlegten Pflichten, sowie bei Inanspruchnahme unsererseits, im Hinblick auf Schäden, die durch solche Produkte herbeigeführt werden und die vom Vertragspartner in Verkehr gebracht wurden, ist der Vertragspartner ohne Rücksicht auf Vorliegen von Verschulden jedenfalls verpflichtet, uns gänzlich schad- und klaglos (inklusive allfälliger Anwalt- und Prozesskosten) zu halten. Hat unser Vertragspartner hinsichtlich eines von uns gelieferten Produktes aufgrund der Bestimmungen des Produkthaftpflichtrechtes (PHG) einem Dritten Ersatz geleistet, sind Rückgriffsansprüche gegen uns jedenfalls ausgeschlossen.

## 15. Produkthaftung:

**15.1.** Wir haften nur innerhalb des Anwendungsbereiches des Produkthaftungsgesetzes (PHG) für Personen- sowie Sachschäden, die ein Verbraucher erleidet.

**15.2.** Wir verpflichten uns, die Interessen unserer Vertragspartner im Rahmen des PHG gegenüber dem Hersteller gewissenhaft zu vertreten, müssen jedoch unsere Vertragspartner im Falle von Stellung von Ansprüchen diesbezüglich grundsätzlich direkt an die/den Hersteller verweisen.

**15.3.** Gewerbliche oder handwerkliche Unternehmen, die von uns Produkte erworben haben, sind ihrerseits verpflichtet, sich selbst über Handhabung, Bedienung und Wartung unseres Produktes vollständig zu unterrichten. Sie haben sich selbst insbesondere ausdrücklich über die jeweilige produktspezifische Gefährlichkeit anhand der Betriebsanleitungen sowie über die Verwendungsmöglichkeiten genau zu informieren.

**15.4.** Unsere Vertragspartner sind verpflichtet, über die von uns gelieferte Produkte genaue Dokumentationen zu führen, um zweifelsfrei zuordnen zu können, ob das gelieferte Produkt tatsächlich von uns stammt.

**15.5.** Unsere Vertragspartner sind verpflichtet, diese Dokumentationen für die Dauer von 10 Jahren ab dem Zeitpunkt der Lieferung unseres Produktes aufzubewahren.

**15.6.** Für den Fall, dass wir im Rahmen des Produkthaftungsgesetz in Anspruch genommen werden sollten, ist unser Vertragspartner ohne Kostenersatzanspruch verpflichtet, uns sämtliche auf den Schadensfall bezughabenden Dokumentationen sowie sonstige Beweismittel unverzüglich und kostenlos zur Verfügung zu stellen. Unsere Vertragspartner sind weiters verpflichtet, uns jegliche Unterstützung hierbei zu gewähren.

## 16. Rücktritt vom Vertrag:

**16.1.** Ist unser Vertragspartner mit der vereinbarten Zahlung oder sonstigen Leistungen (vertraglichen Verpflichtungen) im Verzug, so können wir

- die Erfüllung unserer eigenen Verpflichtungen bis zur Leistung der rückständigen Zahlungen oder sonstigen Leistungen aufschieben,
- eine angemessene Verlängerung der Lieferfrist in Anspruch nehmen,
- den gesamten noch offenen Kaufpreisrest fällig stellen (Terminverlust) und/oder
- bei Nichteinhaltung einer angemessenen Nachfrist vom Vertrag zurücktreten.

**16.2.** Vom Vertrag zurückzutreten sind wir berechtigt:

- wenn die Ausführung der Lieferung bzw. der Beginn oder die Weiterführung der Leistung aus Gründen, die unser Vertragspartner zu vertreten hat, oder trotz Setzung einer Nachfrist weiter verzögert wird;
- wenn Bedenken hinsichtlich der Zahlungsfähigkeit unseres Vertragspartners gegeben sind und dieser auf unsere Aufforderung hin weder Vorauszahlungen leistet noch vor Lieferung eine taugliche Sicherheit beibringt (siehe Pkt. 7.7.);
- wenn die Verlängerung der Lieferfrist wegen der oben angeführten Umstände insgesamt mehr als die Hälfte der ursprünglich vereinbarten Lieferfrist beträgt.

**16.3.** Der Rücktritt vom Vertrag unsererseits kann auch hinsichtlich eines noch offenen Teiles der Lieferung und Leistung aus obigen Gründen erklärt werden.

**16.4.** Unbeschadet unserer Schadenersatzansprüche sind im Falle des Rücktritts vom Vertrag bereits erbrachte Leistungen oder Teilleistungen abzurechnen und sofort zur Zahlung fällig.

Dies gilt auch, soweit die Lieferung und Leistung von unserem Vertragspartner noch nicht übernommen wurde und/oder für von uns bereits erbrachte Vorleistungen. Es steht uns aber auch das Recht zu, die Rückstellung bereits gelieferter Gegenstände zu verlangen.

**16.5.** Falls über das Vermögen einer Vertragspartei ein Insolvenzverfahren eröffnet oder ein Antrag auf Einleitung eines Insolvenzverfahrens mangels hinreichenden Vermögens abgewiesen werden sollte, ist die jeweils andere Vertragspartei berechtigt, ohne Setzung einer Nachfrist vom Vertrag zurückzutreten.

## 17. Mediationsklausel:

**17.1.** Sämtliche Streitigkeiten und/oder Konflikte, die aus diesem Vertrag entstehen oder im Zusammenhang mit diesem Vertrag, oder den Vertragsbruch selbst, die Beendigung oder Ungültigkeit von Vertragsbestimmungen betreffen, werden die Parteien vorerst im Rahmen eines Mediationsverfahrens durch einen allparteilichen Dritten (Mediator) einvernehmlich beizulegen versuchen.

**17.2.** Die Parteien werden mit dem Mediator innerhalb einer Frist von vier Wochen nach erstmaligem Ansprechen des Konflikts eine Vereinbarung über den Ablauf des Verfahrens schließen. Während der Dauer des Verfahrens sind sämtliche Fristen gehemmt und gilt zwischen den Parteien strengste Vertraulichkeit und Verschwiegenheit.

**17.3.** Für den Fall, dass eine Vereinbarung über die Mediation nicht binnen vier Wochen getroffen oder das Mediationsverfahren binnen weiterer 4 Wochen kein Ergebnis bringen sollte, werden die Parteien sämtliche Streitigkeiten aus diesem Verfahren entsprechend den nachfolgenden Bestimmungen erledigen.

## 18. Gerichtsstand und anwendbares Recht:

**18.1.** Gerichtsstand ist das für Lochau zuständige Gericht.

**18.2.** Auf den Vertrag sowie auf diese Allgemeinen Geschäfts- und Lieferbedingungen findet das materielle österreichische Recht in der zum Zeitpunkt des Vertragsabschlusses geltenden Fassung Anwendung.

## 19. Datenschutz und Vertraulichkeit:

**19.1.** Der Kunde erklärt seine ausdrückliche Zustimmung zur Speicherung aller Daten, die für die Geschäftsverbindung von Bedeutung sind.

**19.2.** Die Vertragsparteien verpflichten sich zur absoluten Geheimhaltung des ihnen aus den Geschäftsbeziehungen zugegangenen Wissen (insbesondere Betriebsgeheimnisse) gegenüber Dritten.

**19.3.** Unser Vertragspartner wird auch alle Unterlagen (dazu zählen auch Muster, Modelle und Daten, sowie Dokumentationsunterlagen) und Kenntnisse, die er aus der Geschäftsverbindung erhält, nur für die gemeinsam verfolgten Zwecke verwenden und mit der gleichen Sorgfalt wie entsprechende eigene Unterlagen und Kenntnisse gegenüber Dritten geheim halten, wenn wir sie als vertraulich bezeichnen oder an ihrer Geheimhaltung ein offenkundiges Interesse haben.

## 20. Sonstiges:

**20.1.** Sollten einzelne Bestimmungen des Vertrages oder dieser Allgemeinen Bedingungen ganz oder teilweise unwirksam sein, so bleiben die übrigen Bestimmungen wirksam. Die Vertragspartner verpflichten sich, im Falle der Teilunwirksamkeit die unwirksamen Bestimmungen durch Bestimmungen, die dem Zweck der unwirksamen Bestimmung möglichst entsprechen, zu ersetzen.

**20.2.** Für den Fall, daß Verträge oder die Allgemeinen Geschäfts- und Lieferbedingungen von uns in der deutschen Sprache und einer anderen Sprache abgefasst werden, gehen die Bestimmungen in deutscher Sprache vor. Für Verträge in englischer Sprache gelten unsere Allgemeinen Geschäfts- und Lieferbedingungen in englischer Sprache.

Überreicht durch:



**ARB Haustechnik GmbH**

Thunstrasse 84 • CH-3074 Muri-Bern

Tel.: +41 (0) 31 371 22 22 • Fax: +41 (0) 31 371 22 01

info@arb-ht.ch • www.arb-ht.ch