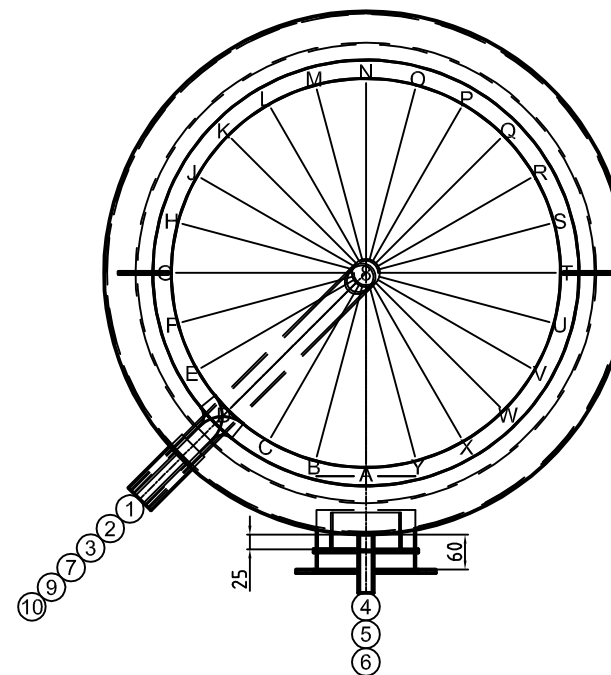


Pos.	Stk.	L	Bezeichnung
1	1	100	Muffe 1 1/2" mit Bogenrohr WW
2	1	100	Muffe 1 1/2" mit Bogenrohr KW mit Prallblech
3	1	100	Muffe 1" Zirkulation
4	1		Mannloch NW170/240 PN6
5	1		Mannloch NW120/180 PN6
6	1	100	Muffe 1/2" Thermometer
7	2	100	Muffe 1/2" Fühler
8	1	20	Muffe 1" Entlüftung
9	2	100	Muffe 1" GWT 1" Ø700, 2,8 m <sup>2</sup>
10	2	100	Muffe 1" GWT 1" Ø700, 2,4 m <sup>2</sup>



Gut zur Fertigung

Datum \_\_\_\_\_ Unterschrift \_\_\_\_\_



**ARB HAUSTECHNIK GMBH**  
ERNEUERBARE ENERGIESYSTEME

Z.-Nr.:	32092/2
Kunde:	—
Kom.:	CWS 2 1200
AuftrNr:	200252
BestellNr:	—
Stk:	1
Bez:	CWS 2 1200
Vol:	1151 Liter
Durchm.:	900 mm
M/BodenH:	1600 mm / 185 mm
Kippmaß:	2150 mm
Material:	V4A
Oberfläche außen:	passiviert
innen:	passiviert
Platzschweißung:	nein
Betriebs/Prüfdruck:	10 / 13 bar
Boden/Mantelstärke:	
Gewicht:	307 kg
Betr.Temp:	max. 95°C
Boiler:	—
Vorwärmer:	—
Ans.Länge:	100 mm
Isolat.:	Neodul 100mm
Hülle:	PS Mantel / silbergrau
Ersteller:	tum
Datum:	17.05.2016

Warmhalteverlust 161 W