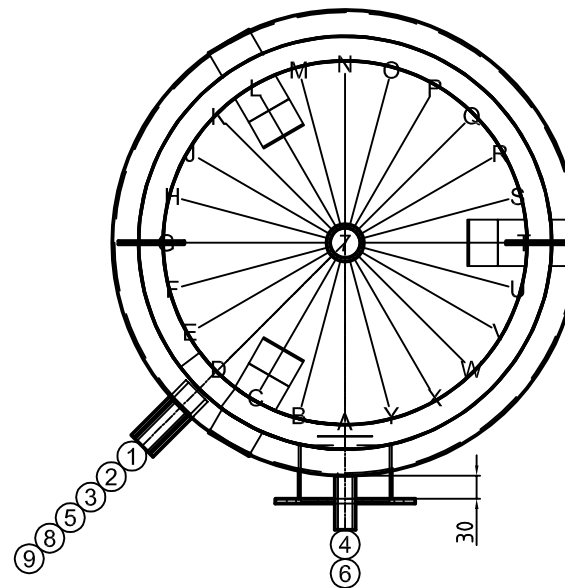


Wärmetauscher:
 max. Betriebsdruck 10bar
 max. Betriebstemperatur: 95°C

Pos.	Stk.	L	Bezeichnung
1	1	70	Muffe 1" WW
2	1	70	Muffe 1" KW
3	1	70	Muffe 3/4" Zirkulation
4	2	30	Mannloch NW120/180 PN6
5	2	70	Fühlerhülsen fix eingeschweisst
6	1	70	Muffe 1/2" Thermometer
7	1	20	Muffe 5/4" Anode
8	2	70	Muffe 1" GWT 1" Ø500, 1,3 m²
9	2	70	Muffe 1" GWT 1" Ø500, 1 m²



Deckelisolierung 100mm

Gut zur Fertigung

Datum Unterschrift



ARB HAUSTECHNIK GMBH
 ERNEUERBARE ENERGIESYSTEME

Z.-Nr.:	32304/1
Kunde:	—
Kom.:	EWS 2 /400
AuftrNr:	300440
BestellNr:	—
Stk:	1
Bez:	EWS 2 /400
Vol:	414 Liter
Durchm.:	600 mm
M/BodenH:	1230 mm / 140 mm
Kippmaß:	1805mm inkl. Isolierung
Material:	Stahl emailliert
Oberfläche außen:	grundiert
innen:	emailliert
Platzschweißung:	nein
Betriebs/Prüfdruck:	10 / 13 bar
Boden/Mantelstärke:	3 mm / 3 mm
Gewicht:	113 kg
Betr.Temp:	max. 95°C
Boiler:	—
Vorwärmer:	—
Ans.Länge:	70 mm
Isolat.:	fixgeschäumt 75 mm
Hülle:	PVC - Mantel / Silber
Ersteller:	tum
Datum:	02.03.2016