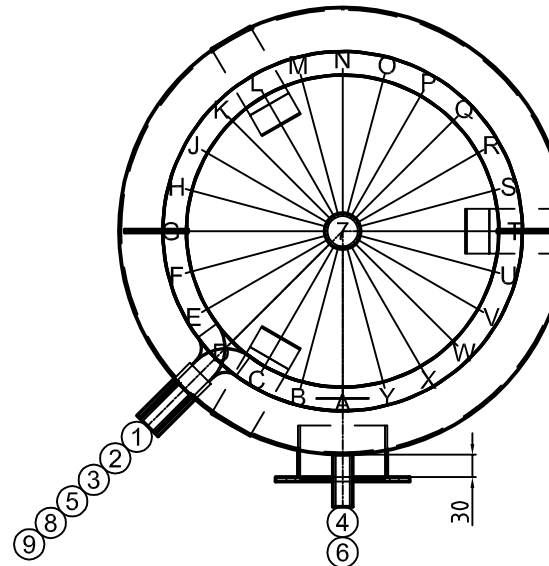


Wärmetauscher:
 max. Betriebsdruck 10bar
 max. Betriebstemperatur: 95°C

Pos.	Stk.	L	Bezeichnung
1	1	70	Muffe 1" WW
2	1	70	Muffe 1" KW
3	1	70	Muffe 3/4" Zirkulation
4	2	30	Mannloch NW120/180 PN6
5	2	70	Muffe 1/2" Fühlerhülsen fix eingeschweisst
6	1	70	Muffe 1/2" Thermometer
7	1	20	Muffe 5/4" Anode
8	2	70	Muffe 1" GWT 1" Ø450, 1,7 m ²
9	2	70	Muffe 1" GWT 1" Ø450, 1,3 m ²



Gut zur Fertigung

Datum Unterschrift



ARB HAUSTECHNIK GMBH
 ERNEUERBARE ENERGIESYSTEME

Z.-Nr.:	32273/2
Kunde:	—
Kom.:	EWS 2/ 500
AuftrNr:	300441
BestellNr:	—
Stk:	1
Bez:	EWS 2 /500
Vol:	500 Liter
Durchm.:	600 mm
M/BodenH:	1520 mm / 160 mm
Kippmaß:	2099 mm inkl ISO
Material:	Stahl emailliert
Oberfläche außen:	grundiert
innen:	emailliert
Platzschweißung:	nein
Betriebs/Prüfdruck:	10 / 13 bar
Boden/Mantelstärke:	
Gewicht:	140 kg
Betr.Temp:	max.95°C
Boiler:	—
Vorwärmer:	—
Ans.Länge:	70 mm
Isolat.:	75mm fixgeschäumt
Hülle:	PVC - Mantel / Silber
Deckelisolierung	100mm
Ersteller:	tum
Datum:	12.04.2016