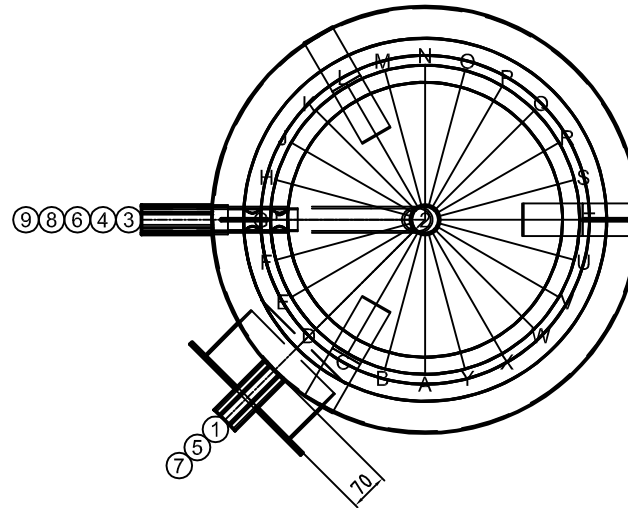


Pos.	Stk.	L	Bezeichnung
1	1	70	Mannloch NW220/290 PN6
2	1	48	Muffe 6/4" WW
3	1	130	Muffe 6/4" mit Bogenrohr KW mit Prallblech
4	1	130	Muffe 1" Zirkulation
5	1	130	Muffe 6/4"
6	2	130	Muffe 1/2" Fühler
7	1	130	Muffe 1/2" Thermometer
8	2	130	Muffe 5/4" GWT 1" Ø640/540, 3,6 m ²
9	2	130	Muffe 5/4" GWT 1" Ø640/540, 6 m ²



Gut zur Fertigung

Datum

Unterschrift



ARB HAUSTECHNIK GMBH
ERNEUERBARE ENERGIESYSTEME

Z.-Nr.: 30947/1

Kunde: -

Kom.: WPX2/ 1000

AuftrNr: 300421

BestellNr: 300421

Stk: 1

Bez: WPX2/ 1000

Vol: 951 Liter

Durchm.: 790 mm

M/BodenH: ManHoe mm / 170 mm

Kippmaß: 2259 mm

Material: V4A

Oberfläche außen: passiviert

innen: passiviert

Platzschweißung: nein

Betriebsdruck: 6 bar

Boden/Mantelstärke:

Gewicht: 152 kg

Betr.Temp: max. 95°C

Boiler: -

Vorwärmer: -

Ans.Länge: 130 mm

Isolat.: Polyesterfaservlies 130 mm

Hülle: PS - Mantel / Silber

Ersteller: tum

Datum: 01.04.2015

Warmhalteverlust 121,4 W/h