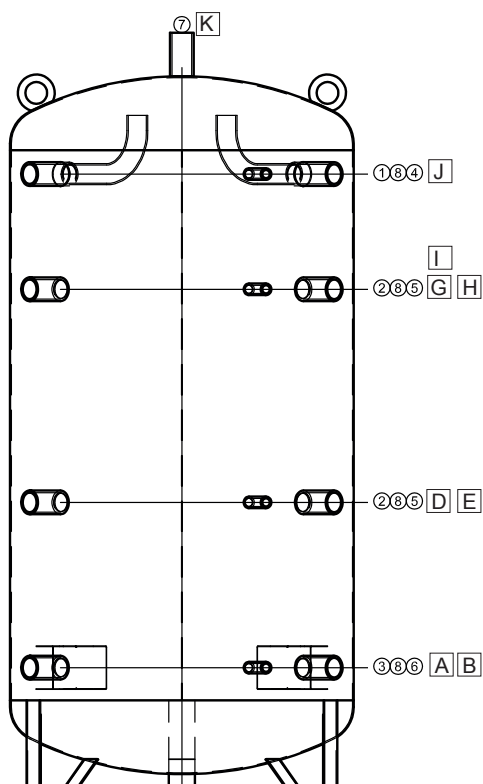




ARB HAUSTECHNIK GMBH
ERNEUERBARE ENERGIESYSTEME

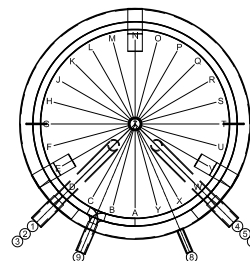
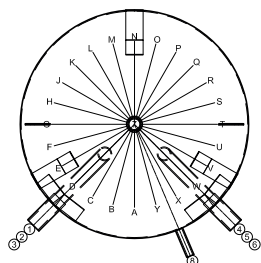
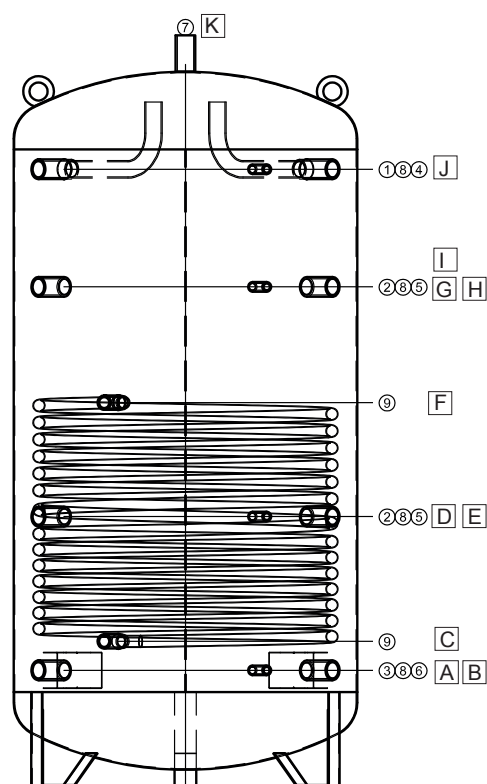
PF / PFS Datenblatt

PF



- 1.) Muffe mit Bogenrohr
- 2.) Muffe
- 3.) Muffe mit Schicht-U
- 4.) Muffe mit Bogenrohr
- 5.) Muffe
- 6.) Muffe mit Schicht-U
- 7.) Muffe
- 8.) Muffe Fühler / Thermometer
- 9.) Muffe GWT

PFS



Isolation: - Typ 300 und 500: 75 mm fix geschäumt mit Skai-Mantel silbergrau (Deckel 100 mm, Boden 50 mm)
- Typ 700 bis 5000: 100 mm Polyesterfaservlies mit Polystyrol-Mantel silbergrau (Deckel 150 mm, Boden 50 mm), optional 130/160 mm Isolation möglich

Type	300	500	700	1250	1500	2000 ⁽¹⁾
Inhalt PF	269,0l	480,0l	710,0l	1235,0l	1438,2l	1950,9l
Inhalt PFS	-	-	-	1229,2l	1432,1l	1943,6l
ø ohne Iso.	-	-	790	950	1000	1100
ø inkl. Iso.	650	800	990	1150	1200	1300
Höhe inkl. Iso.	1615	1700	1735	2080	2160	2350
Kippmass	1750	1890	1780	2047	2192	2320
GWT	-	-	-	3,8 m ²	4,0 m ²	4,8 m ²
EU-WHV ⁽²⁾ PF	58,5 W 8	76,3 W 8	116,7 W	161,5 W	172,8 W	205,6 W
CH-WV ⁽³⁾ PF	1,4 kWh/24h	1,8 kWh/24h	2,8 kWh/24h	3,9 kWh/24h	4,1 kWh/24h	4,9 kWh/24h
Gew. PF	55 kg	76 kg	124 kg	170 kg	182 kg	228 kg
EU-WHV ⁽²⁾ PFS	-	-	-	165,5 W	176,8 W	209,6 W
CH-WV ⁽³⁾ PFS	-	-	-	4,0 kWh/24h	4,2 kWh/24h	5,0 kWh/24h
Gew. PFS	-	-	-	226 kg	245 kg	307 kg

⁽¹⁾ 2000 bis 5000 Liter kurzfristig auf Anfrage lieferbar

⁽²⁾⁽³⁾ Warmhalteverlust in W/h (EU) bzw. Wärmeverlust in kWh/24h (CH)

8 Energieeffizienzklasse

Anschlussdetails (Höhe in mm ab Unterkante Stehring bzw. Stellfüße / Durchmesser Anschlüsse in Zoll)

Type	300		500		700		1250		1500		2000 ⁽¹⁾	
A	200	1 1/2"	260	1 1/2"	275	1 1/2"	320	2"	250	2"	370	2"
B	200	1/2"	260	1/2"	275	1/2"	350	1/2"	280	1/2"	400	1/2"
C (nur bei PFS)	-		-		-		225	1"	230	1"	240	1"
D	580	1 1/2"	640	1 1/2"	655	1 1/2"	780	2"	780	2"	870	2"
E	580	1/2"	640	1/2"	655	1/2"	680	1/2"	680	1/2"	830	1/2"
F (nur bei PFS)	-		-		-		990	1"	845	1"	930	1"
G	955	1 1/2"	1015	1 1/2"	1145	1 1/2"	1240	2"	1310	2"	1435	2"
H	955	1/2"	1015	1/2"	1145	1/2"	1140	1/2"	1210	1/2"	1335	1/2"
I	-		-		-		1340	1/2"	1410	1/2"	1535	1/2"
J	1335	1 1/2" 1/2"	1395	1 1/2" 1/2"	1410	1 1/2" 1/2"	1700	2" 1/2"	1840	2" 1/2"	1940	2" 1/2"
K	1515	1 1/2"	1600	1 1/2"	1635	1 1/2"	1980	2"	2060	2"	2250	2"

Leistungsdaten Glattrohrwärmetauscher

Register	80/60 °C 30/60 °C			Druck- verlust	80/60 °C 40/70 °C			Druck- verlust	80/60 °C 95/70 °C			Druck- verlust
	m ²	KW	Liter		kPa	KW	Liter		kPa	KW	Liter	
3,8	75	2150	23,8	36	1032	6,3	29	997	4,3			
4,0	80	2293	28,4	39	1118	7,8	30	1032	4,7			
4,8	98	2809	49,2	48	1376	13,5	38	1307	8,9			
6,0	124	3554	93,8	62	1777	26,9	49	1685	17,5			
7,0				73	2092	42,0	58	1995	27,5			
8				85	2436	63,5	68	2339	42,2			

Register	70/50 °C 30/60 °C			Druck- verlust	70/50 °C 40/60 °C			Druck- verlust
	m ²	KW	Liter		kPa	KW	Liter	
3,8	32	917	5,2	19	817	2,1		
4,0	35	1003	6,6	20	860	2,4		
4,8	43	1232	11,4	25	1075	4,3		
6,0	56	1605	23,2	33	1419	8,9		
7,0	66	1892	36,1	39	1677	13,9		
8	76	2187	52,9	46	1978	21,5		