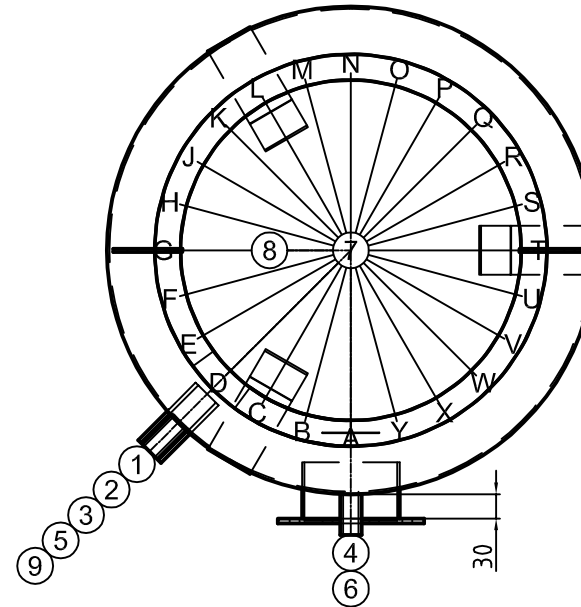


Wärmetauscher:
max. Betriebsdruck 10bar
max. Betriebstemperatur: 95°C

Pos.	Stk.	L	Bezeichnung
1	1	70	Muffe 1" WW
2	1	70	Muffe 1" KW
3	1	70	Muffe 3/4" Zirkulation
4	2	30	Mannloch NW120/180 PN6
5	2	70	Fühlerhülsen fix eingeschweisst
6	1	70	Muffe 1/2" Thermometer
8	1	20	Muffe 5/4" Anode
9	2	70	Muffe 1" GWT 1" Ø450, 2,2 m ²



Deckelisolierung 100mm

Gut zur Fertigung

Datum

Unterschrift



ARB HAUSTECHNIK GMBH
 ERNEUERBARE ENERGIESYSTEME

Z.-Nr.:	32277/1
Kunde:	—
Kom.:	EWS 1 /500
AuftrNr:	300438
BestellNr:	—
Stk:	1
Bez:	EWS 1 /500
Vol:	500 Liter
Durchm.:	600 mm
M/BodenH:	1590 mm / 140 mm
Kippmaß:	2099 mm inkl ISO
Material:	Stahl emailliert
Oberfläche außen:	grundiert
innen:	emailliert
Platzschweißung:	nein
Betriebs/Prüfdruck:	10 / 13 bar
Boden/Mantelstärke:	3 mm / 3 mm
Gewicht:	127 kg
Betr.Temp:	max. 95°C
Boiler:	—
Vorwärmer:	—
Ans.Länge:	75 mm
Isolat.:	fix geschäumt 75mm
Hülle:	PVC - Mantel / Silber
Deckelisolierung	100mm
Ersteller:	tum
Datum:	29.02.2016