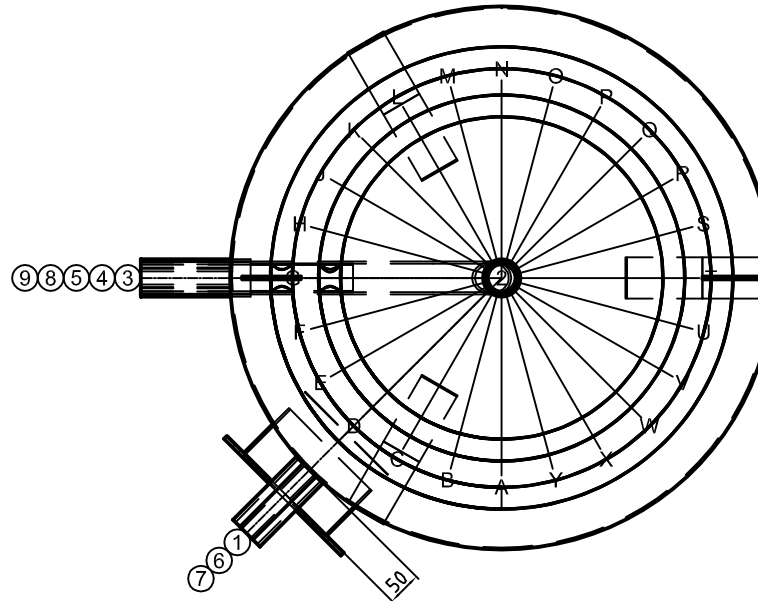


Pos.	Stk.	L	Bezeichnung
1	1	50	Mannloch NW170/240 PN6
2	1	48	Muffe 6/4" WW
3	1	130	Muffe 6/4" mit Bogenrohr KW mit Prallblech
4	1	130	Muffe 1" Zirkulation
5	2	130	Muffe 1/2" Fühler
6	1	130	Muffe 1/2" Thermometer
7	1	130	Muffe 6/4"
8	2	130	Muffe 5/4" GWT 1" Ø640/500, 2.2 m ²
9	2	130	Muffe 5/4" GWT 1" Ø640/500, 5.2 m ²



Gut zur Fertigung

Datum

Unterschrift



ARB HAUSTECHNIK GMBH
ERNEUERBARE ENERGIESYSTEME

Z.-Nr.: 30944/1

Kunde: -

Kom.: WPX2/ 800

AuftrNr: 300419

BestellNr: 300419

Stk: 1

Bez: WPX2/ 800

Vol: 715 Liter

Durchm.: 790 mm

M/BodenH: ManHoe mm / 170 mm

Kippmaß: 1772 mm

Material: V4A

Oberfläche außen: passiviert

innen: passiviert

Platzschweißung: nein

Betriebsdruck: 6 bar

Boden/Mantelstärke:

Gewicht: 120 kg

Betr.Temp: max. 95°C

Boiler: -

Vorwärmer: -

Ans.Länge: 130 mm

Isolat.: Polyesterfaservlies 130 mm

Hülle: PS - Mantel / Silber

Ersteller: tum

Datum: 01.04.2015

Warmhalteverlust 104,7 W/h